

DEKORATIVO 3D

Melaminico usato per realizzare strutture, frontali, elementi giorno, top, fianchi di tamponamento e anche per il rivestimento delle gole. Laminato Dekorativo 3D sp. 6 cm utilizzato per colonne, mezze colonne a giorno e portali a giorno.

COLORTECH

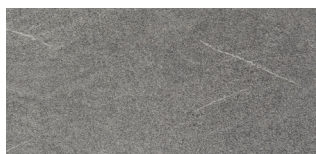


BIANCO - 10B

PIETRA PIASENTINA



GRIGIO CHIARO - 1AA



GRIGIO SCURO - 1AB

PELLE PECARI



TORTORA - 1PE

PAULOWNIA



SEPPIA - 1F2

NOCE TAVOLA ANTICO



CHIARO - 1ND



SCURO - 1NE

NOCE CANALETTO



NATURALE - 1NF

ROVERE SHERWOOD



CHIARO - 1S1



CASTANO - 1S3



SCURO - 1S2

ROVERE DOGATO



BIANCO - 1P0



GRIGIO - 1P1

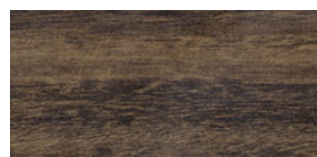
EUCALIPTO SABLÈ



GRIGIO - 1SA



CANALETTO - 1SB



TERMOCOTTO - 1SC

NODATO SPACCATO

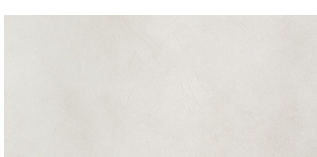


BIONDO - 1NA



TABACCO - 1NB

CEMENTO



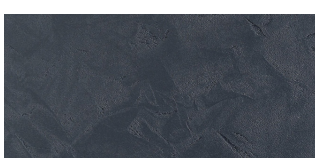
CENERE - 1A1



TORTORA - 1A2



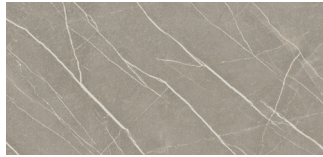
CRETA - 1A3



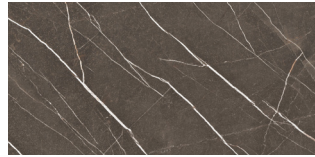
OLTREMARE - 1A4

HPL UNICOLOR

Usato per realizzare strutture, frontali, elementi giorno, top e top con vasca integrata, fianchi di tamponamento e anche per il rivestimento delle gole. Sp. 6 cm utilizzato per colonne, mezzecolonne giorno, portali e top.



PULPIS CHIARO - TKH



PULPIS SCURO - TKJ



ROVERE WAFER - TK2



ROVERE MONET - TK3



ROVERE SLAVONIA - TK6



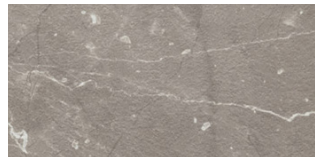
QUERCIA GRIGIA - TK4



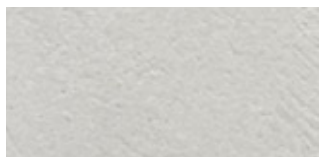
NOCE SAVOIA - TKG



ARDESIA - TKF



BOTTICINO - TK1



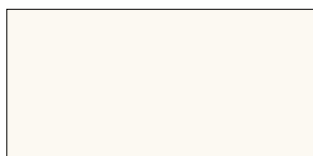
MALTA GRIGIA - TKE



MALTA CANAPA - TKD

FENIX®

È un materiale opaco che offre prestazioni tecnologiche all'avanguardia grazie alle sue caratteristiche superficiali. Usato per realizzare strutture, frontali, elementi giorno, top e top vasca integrata, fianchi di tamponamento e anche per il rivestimento delle gole.



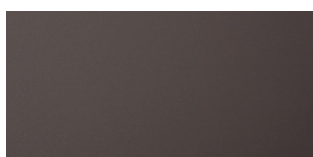
BIANCO MALÈ - TFA



GRIGIO EFESO - TFB



CASTORO OTTAWA - TFC



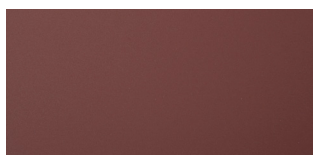
CACAO ORINOCO - TFF



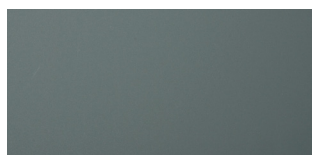
GRIGIO LONDRA - TFD



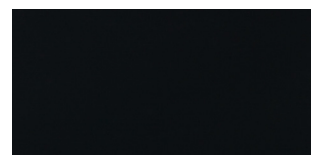
GRIGIO BROMO - TFE



ROSSO JAIPUR - TFH



VERDE COMODORO - TFG



NERO INGO - TFJ



Bassa riflessione della luce,
superficie estremamente opaca



Riparabilità termica dei micrograffi



Elevata resistenza a solventi acidi
e ai reagenti di uso domestico



Alta attività di abbattimento della carica
batterica



Resistenza ai graffi all'abrasione



Resistenza al calore secco



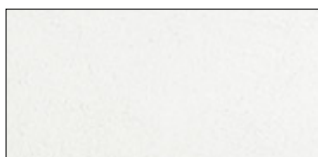
Anti-impronta



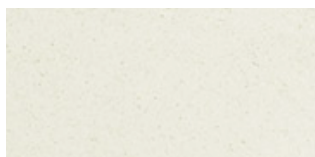
Morbidezza al tatto

ECOMALTA®

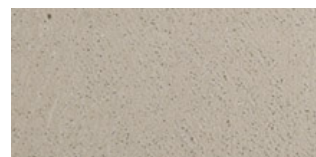
È un materiale naturale applicato artigianalmente con diversi passaggi. Usato per realizzare strutture, frontali, top, fianchi di tamponamento e anche per il rivestimento delle gole. Si possono anche realizzare i top con vasca integrata.



BIANCO - TCA



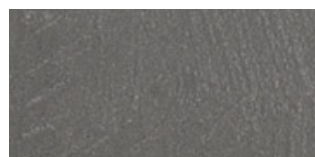
GHIACCIO - TCF



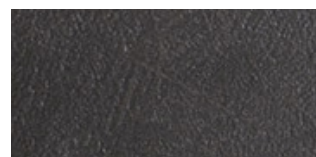
CORDA - TCB



GRIGIO CHIARO - TCC



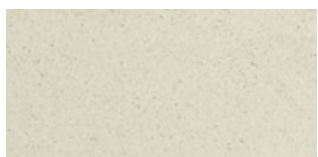
ARDESIA - TCD



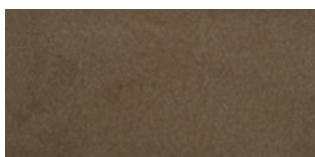
ANTRACITE - TCE

ECOMALTA® “LE TERRE”

È un materiale naturale applicato artigianalmente con diversi passaggi, **con l'aggiunta di pigmenti naturali colorati**. Usato per realizzare strutture, frontali, top, fianchi di tamponamento e anche per il rivestimento delle gole. Si possono anche realizzare i top con vasca integrata.



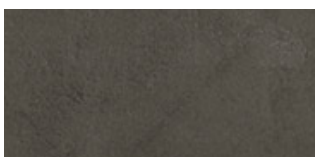
LIMO - TCP



SIENA - TCQ



ARGILLA - TCR



TORBA - TCS

COLOURS

LACCATI OPACHI , LUCIDI, SOFT-TOUCH E NUANCE

Laccati usati per realizzare strutture, frontali, elementi giorno, top, fianchi di tamponamento e anche per il rivestimento delle gole.
48 Colori Laccati in finitura Lucida - Opaca - Soft-touch - Nuance
5 Colori Metallizzati Laccati in finitura Lucida - Opaca - Soft-touch - Nuance.



Soft-Touch Laccato opaco con finitura superficiale morbida al tatto.
Abbinabile agli stessi colori dei top con vasca integrata realizzati in Fenix. Usato per realizzare strutture, frontali, elementi giorno, top, fianchi di tamponamento e anche per il rivestimento delle gole.

BIANCO _OB	BIANCO CALCE _DA	BIANCO MALÉ _FA	PLATINO _DF	JUTA _DP
CANYON _90	NEBBIA _91	AGATA _BD	CANAPA _94	TORTORA _BE
TITANIO _93	ROCCIA _CE	TERRA _DB	CENERE _92	CASTORO OTTAWA _FC
ARGILLA _DR	GRIGIO TALPA _B5	GRIGIO LONDRA _FD	TORBA _DS	ARDESIA _DD
MARRONE HAVANA _79	CACAO ORINOCO _FF	CACAO _05	ROSSO JAIPUR _FH	ROSSO RUBINO _19
ROSSO FUOCO _21	ARAGOSTA _77	ARANCIO ZUCCA _09	GIALLO CURRY _08	VERDE GHIAIA _31
VERDE POLVERE _34	VERDE SALVIA _42	VERDE COMODORO _FG	BLU PAVONE _A6	BLU LAGUNA _A7
BLU OLTREMARE _BG	BLU ARTICO _37	BLU AVIO _41	GRIGIO PERLA _33	GRIGIO CHIARO _A8
GRIGIO EFESO _FB	GRIGIO LUCE _07	GRIGIO PIOGGIA _80	GRIGIO LAVAGNA _A9	GRIGIO BROMO _FE
GRIGIO GRAFITE _02	CARBONE _43	NERO _03		

Esempio composizione codice:

Laccato Opaco (2 __)
Blu Artico Opaco 237

Laccato Lucido (3 __)
Blu Artico Lucido 337

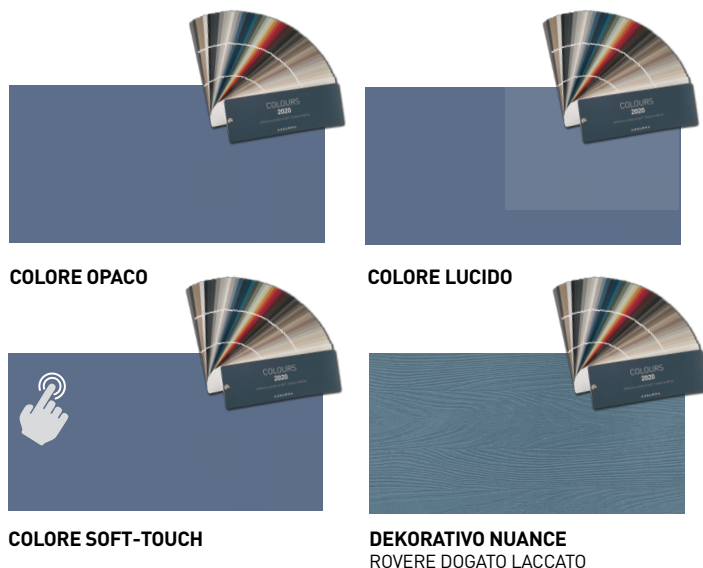
Laccato Soft-touch (8 __)
Blu Artico Soft-touch 837

Laccato Nuance (7 __)
Blu Artico Nuance 737

COLORI METALLIZZATI

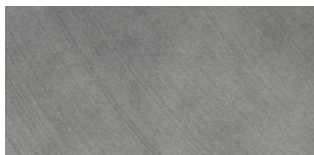
METALLIZZATO ALLUMINIO _M1	METALLIZZATO CRETA _M6	METALLIZZATO COPPER _M7
METALLIZZATO BRONZO _M4	METALLIZZATO ANTRACITE _M5	

VERSIONI DISPONIBILI NEI 53 COLORI

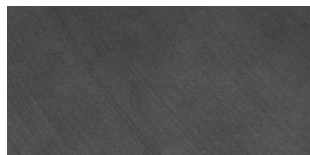


METAL COLOURS

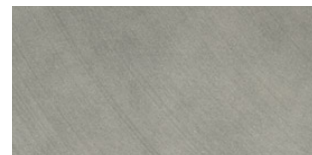
Laccati metal Laccato opaco con componenti metallici (senza metalli pesanti), applicato artigianalmente con diversi passaggi.



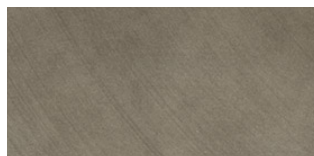
ACCIAIO - 2MA



PIOMBO - 2MB



TITANIO - 2MC



BRONZO - 2MD