

TESI MEMORY ha nella dotazione di serie: valvola, detentore, mensole per l'installazione in finitura coordinata, valvola di sfiato cromata, copritubo e rosetta copriferro cromati.



Tesi Memory, 8 elementi, altezza 1800 mm, larghezza 524 mm, Bruno Tabacco

## **Caratteristiche costruttive**

tubi in lamiera d'acciaio di diametro 25 mm  
collettori in lamiera d'acciaio stampati  
passo elemento 65 mm  
filettature estremità collettore sup. e inf. 1/2" G dx  
pressione di esercizio massima ammessa 8 bar  
temperatura di esercizio massima ammessa 95°C  
misura dell'interasse valvola Irsap pari a 41÷44 mm  
misura dell'interasse detentore Irsap pari a 41÷44 mm

## **Dotazione di serie**

kit per il fissaggio a muro in finitura coordinata al radiatore  
kit allacciamento idraulico (valvola e detentore) in finitura coordinata al radiatore  
kit valvola sfiato cromata  
kit copri tubi e copri foro a muro (rosette)  
tappo cieco da 1/2" completo di copri tappo cromato.  
N.B.: Il kit di allacciamento idraulico, fornito in dotazione con il radiatore, comprende valvola e detentore in versione squadro, sia per valvola e detentore separati sia per valvola passo 50 mm, completo di raccordi per allacciamento con tubi rame (diametri 12, 14 e 15 mm) e multistrato (14 sp. 2 e 16 sp. 2).

## Certificazioni



## Plus



## Dati tecnici

Modello	Profondità (mm)	Altezza (mm)	Larghezza (mm)	Interasse (mm)	Peso (kg)	Capacità (lt)	$\Delta t=50^{\circ}\text{C}$ (kcal/h)	$\Delta t=50^{\circ}\text{C}$ (Watt)	$\Delta t=40^{\circ}\text{C}$ (Watt)	$\Delta t=30^{\circ}\text{C}$ (Watt)	$\Delta t=20^{\circ}\text{C}$ (Watt)	Esponente
1800 06 el.	65,0	1802	394	1735	15,20	10,50	771,0	896,4	669,0	459,0	270,0	1,311
1800 08 el.	65,0	1802	524	1735	20,30	14,00	1.028,0	1.195,2	892,0	612,0	360,0	1,311
1800 10 el.	65,0	1802	654	1735	25,40	17,50	1.285,0	1.494,0	1.115,0	765,0	450,0	1,311
2000 06 el.	65,0	2002	394	1935	16,80	11,50	855,0	994,2	742,8	510,0	300,6	1,306
2000 08 el.	65,0	2002	524	1935	22,40	15,40	1.140,0	1.325,6	990,4	680,0	400,8	1,306
2000 10 el.	65,0	2002	654	1935	28,00	19,20	1.425,0	1.657,0	1.238,0	850,0	501,0	1,306

(\*) Grazie alle elevate prestazioni dei radiatori TESI MEMORY, il  $\Delta t$  ideale per la progettazione a bassa temperatura è  $30^{\circ}\text{C}$

Per  $\Delta t$  diversi da  $50^{\circ}\text{C}$  utilizzare la formula:  $Q=Q_n (\Delta t / 50)^n$

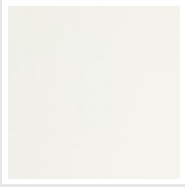
A partire dalle vendite dell'anno 2010, tutta la gamma dei radiatori TESI è garantita 10 anni.

### Dotazione di serie

• kit per il fissaggio a muro in finitura coordinata al radiatore • kit allacciamento idraulico (valvola e detentore) in finitura coordinata al radiatore • kit valvola sfiato cromata • kit copri tubi e copri foro a muro (rosette) • tappo cieco da 1/2" completo di copri tappo cromato. N.B.: Il kit di allacciamento idraulico, fornito in dotazione con il radiatore, comprende valvola e detentore in versione squadro, sia per valvola e detentore separati sia per valvola passo 50 mm, completo di raccordi per allacciamento con tubi rame (diametri 12, 14 e 15 mm) e multistrato (14 sp. 2 e 16 sp. 2).

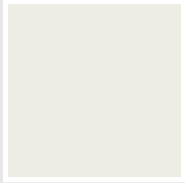
## Colori e finiture

### STANDARD



**Bianco Standard**  
Cod. 01

### CLASSIC



**Bianco Edelweiss**  
Cod. 34



**Beige Cream**  
Cod. 26



**Giallo Melone -  
RAL 1028**  
Cod. E7



**Arancio - RAL 2004**  
Cod. 17



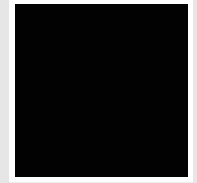
**Lilla Bluastro - RAL  
4005**  
Cod. R3



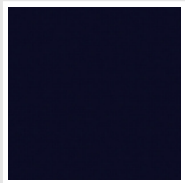
**Verde Bosco - RAL  
6005**  
Cod. 19



**Verde Erba - RAL  
6018**  
Cod. N3

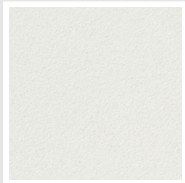


**Nero - RAL 9005**  
Cod. 10



**Deep Blue**  
Cod. 2F

### SPECIAL



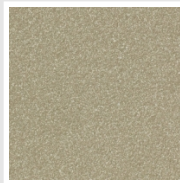
**Bianco Perla**  
Cod. 16



**Quartz 1**  
Cod. 1C



**Sablé**  
Cod. Y4



**Quartz 2**  
Cod. 2C



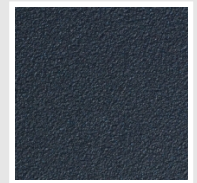
**Sunstone**  
Cod. 2D



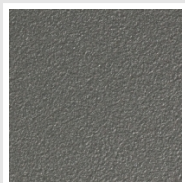
**Bruno Tabacco**  
Cod. 1B



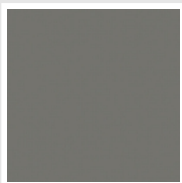
**Flame Red**  
Cod. 7D



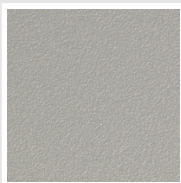
**Azurite 3**  
Cod. 6C



**Grigio Medio**  
Cod. 4D



**Grigio Titanio  
Metallizzato - RAL  
9023**  
Cod. L3



**Grigio Perla**  
Cod. L6



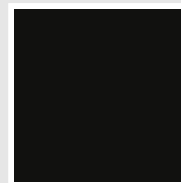
**Nero Grafite**  
Cod. 18



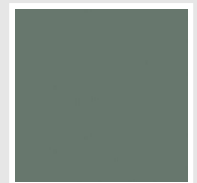
**Nero Satinato**  
Cod. 30



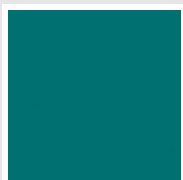
**Bianco Opaco**  
Cod. J8



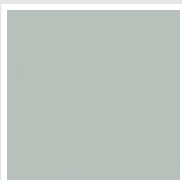
**Nero Opaco**  
Cod. K1



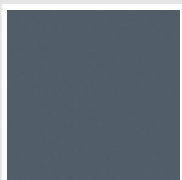
**Agave**  
Cod. 9N



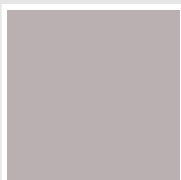
**Blu Baltico**  
Cod. 1P



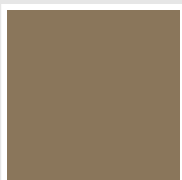
**Ghiaccio**  
Cod. 3P



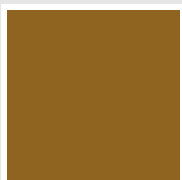
**Blu Colomba  
Opaco - RAL 5014**  
Cod. 4P



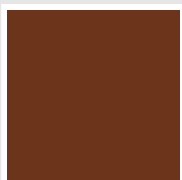
**Grigio Chiaro  
Opaco**  
Cod. 8N



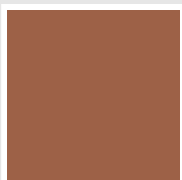
**Beige opaco - RAL  
1019**  
Cod. 3V



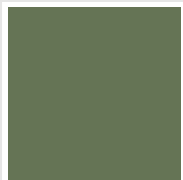
**Giallo ocra opaco -  
RAL 1024**  
Cod. 4V



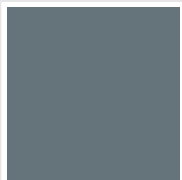
**Marrone ruggine  
opaco - RAL 8004**  
Cod. 9U



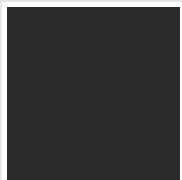
**Rosa cipria - RAL  
3012**  
Cod. 5V



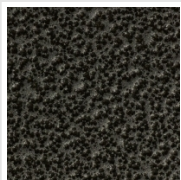
**Verde salvia  
opaco - RAL 6021**  
Cod. 2V



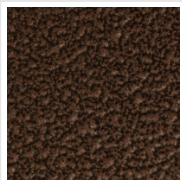
**Blu pastello  
opaco - RAL 5024**  
Cod. 1V



**Grigio Antracite  
Opaco - RAL 7016**  
Cod. 6V

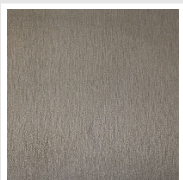


**Grigio Martellato**  
Cod. 32



**Rame Martellato**  
Cod. J4

## FINISHES



**Trattamento Loft**  
Cod. TR

## RAL



**Altri colori RAL (previa fattibilità)**  
Cod. ALTRIRAL

I colori rappresentati in questa cartella non sono da considerarsi impegnativi. I diversi processi tecnologici di verniciatura ed i materiali utilizzati per la realizzazione possono non avere una perfetta corrispondenza cromatica con il prodotto consegnato. L'azienda Irsap si riserva la facoltà di apportare in qualsiasi momento tutte le modifiche necessarie per il miglioramento del prodotto.