



HALO



Rivestimento / Wall:
HAL 10 - HAL 9 - Estremi / HAL 10 - Fourmix / HAL 10

Pavimento / Floor:
HAL 9



HAL 10
60x60 24"x24"
067

HAL 10 Rett.
60x60 24"x24"
079



HAL 10 Rett.
20x60 8"x24"
105



Fascia Halo
5x30 2"x12"
032



HAL 9
60x60 24"x24"
067

HAL 9 Rett.
60x60 24"x24"
079



HAL 9 Rett.
20x60 8"x24"
105

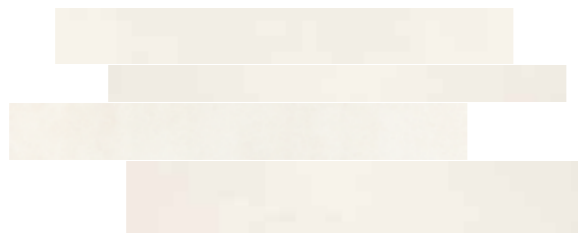


Fascia Halo
5x30 2"x12"
032

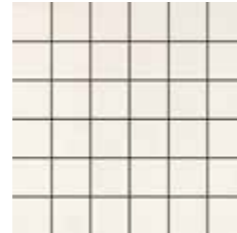


Estremi / HAL 10
30X60 - 12"x24"
286

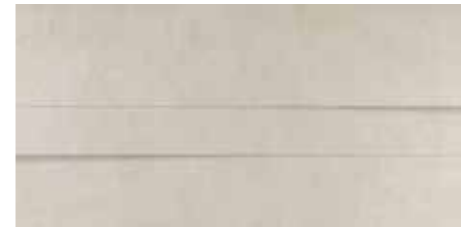
- 2 soggetti in sequenza
- 2 different designs in sequence
- 2 Motive in Reihenfolge
- 2 sujets en séquence



Fourmix / HAL 10
30X60 - 12"x24"
141



Mosaico / HAL 10
30x30 12"x12"
180



Estremi / HAL 9
30X60 - 12"x24"
286

- 2 soggetti in sequenza
- 2 different designs in sequence
- 2 Motive in Reihenfolge
- 2 sujets en séquence



Fourmix / HAL 9
30X60 - 12"x24"
141



Mosaico / HAL 9
30x30 12"x12"
180

Metal A
1x1 1/4"x1/4" 003

Listello Metal
1x60 1 1/4"x24" 034

Listello Brushed Metal
1,5x60 1/2"x24" 034

Steel
0,5x60 2/8"x24" 034

Metal A
1x1 1/4"x1/4" 003

Listello Metal
1x60 1 1/4"x24" 034

Listello Brushed Metal
1,5x60 1/2"x24" 034

Steel
0,5x60 2/8"x24" 034

Pezzi Speciali Special Pieces • Formteile • Pièces spéciales



Battiscopa HAL 10
7x60 3"x24"
Bullnose
Sockelleiste
Plinthes
028

Battiscopa Rett. HAL 10
7x60 3"x24"
Bullnose
Sockelleiste
Plinthes
028

Gradone Lineare HAL 10
33x60 13"x24"
Step
Stufe
Nez de marche
109

Gradone Lineare Rett. HAL 10
33x60 13"x24"
Step
Stufe
Nez de marche
109

Gradone Angolare HAL 10
33x33 13"x13"
Corner step
Eckstufe
Nez de marche angulaire
118

Gradone Angolare Rett. HAL 10
33x33 13"x13"
Corner step
Eckstufe
Nez de marche angulaire
118



Battiscopa HAL 9
7x60 3"x24"
Bullnose
Sockelleiste
Plinthes
028

Battiscopa Rett. HAL 9
7x60 3"x24"
Bullnose
Sockelleiste
Plinthes
028

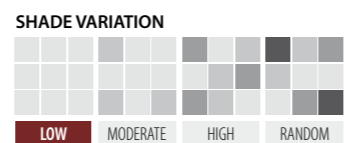
Gradone Lineare HAL 9
33x60 13"x24"
Step
Stufe
Nez de marche
109

Gradone Lineare Rett. HAL 9
33x60 13"x24"
Step
Stufe
Nez de marche
109

Gradone Angolare HAL 9
33x33 13"x13"
Corner step
Eckstufe
Nez de marche angulaire
118

Gradone Angolare Rett. HAL 9
33x33 13"x13"
Corner step
Eckstufe
Nez de marche angulaire
118

Package	60x60	20x60
Pieces	4	8
Mq.	1,44	0,96
Kg.	31,80	21,20
Boxes	32	42
Mq.	46,08	40,32
Kg.	1040,00	912,00



Price codes: Mq. Ml. Pieces

HARD

GRES PORCELLANATO A TUTTA MASSA
THROUGH-BODY PORCELAIN TILE
DURCHGEFÄRBTES FEINSTEINZEUG
LE GRÈS CÉRAMÉ PLEINE MASSE



SPESORE
THICKNESS
STÄRKE
ÉPAISSEUR
10,3 mm



RESISTENZA AL GELO
FROST RESISTANCE
FROSTBESTÄNDIGKEIT
RESISTANCE AU GEL
RESISTANT
ISO 10545.12



ASSORBIMENTO D'ACQUA
WATER ABSORPTION
WASSERAUFNAHME
ABSORPTION D'EAU
~0,1%
ISO 10545.3



CAMPO D'IMPIEGO CONSIGLIATO
RECOMMENDED USE
ANWENDUNGSBEREICH
PIECE D'EMPLOI CONSEILLÉE



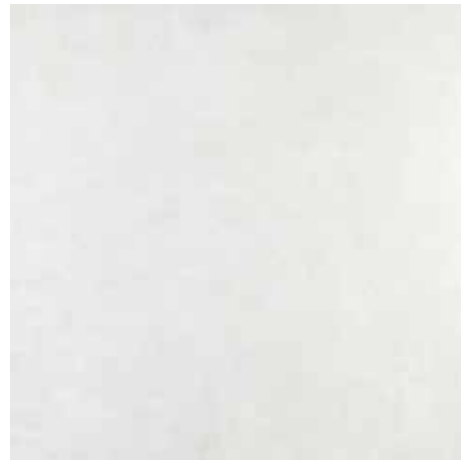
RESISTENZA CHIMICA
CHEMICAL RESISTANCE
BESTÄNDIGKEIT GEGEN CHEMIKALIEN
RESISTANCE CHIMIQUE
GA
UNI EN ISO 10545.13
5
UNI EN ISO 10545.14



RESISTENZA ALLO SCIVOLAMENTO
SLIPPING RESISTANCE
RUTSFESTIGKEIT
FACTEUR DE RESISTANCE ANTIGLISSMENT
DIN 51130
ASTM C1028:
BCRA

ASCIUTTO
DRY
TROCKEN
SEC
R9
>0,60
>0,40

BAGNATO
WET
NASS
MOUILLE
-
>0,60
>0,40



HAL 5
60x60 24"x24"
067

HAL 5 Rett.
60x60 24"x24"
079



HAL 5 Rett.
20x60 8"x24"
105



Fascia Halo
5x30 2"x12"
032



HAL 15
60x60 24"x24"
067

HAL 15 Rett.
60x60 24"x24"
079



HAL 15 Rett.
20x60 8"x24"
105

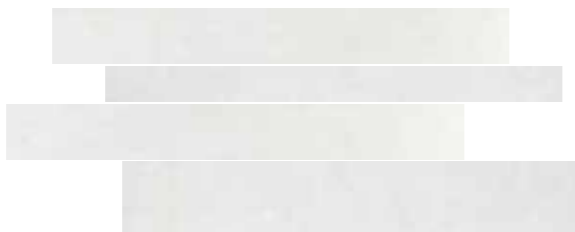


Fascia Halo
5x30 2"x12"
032



Estremi / HAL 5
30X60 - 12"x24"
286

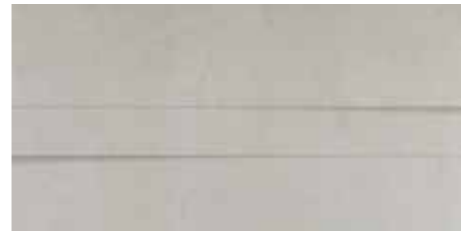
- 2 soggetti in sequenza
- 2 different designs in sequence
- 2 Motive in Reihenfolge
- 2 sujets en séquence



Fourmix / HAL 5
30X60 - 12"x24"
141

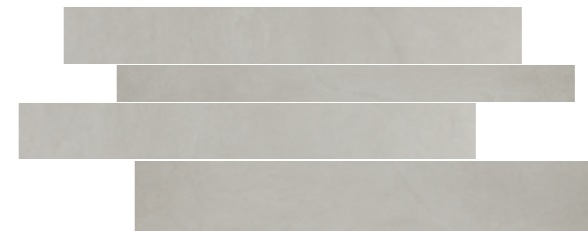


Mosaico / HAL 5
30x30 12"x12"
180



Estremi / HAL 15
30X60 - 12"x24"
286

- 2 soggetti in sequenza
- 2 different designs in sequence
- 2 Motive in Reihenfolge
- 2 sujets en séquence



Fourmix / HAL 15
30X60 - 12"x24"
141



Mosaico / HAL 15
30x30 12"x12"
180

Metal A
1x1 1/4"x1/4" 003

Listello Metal
1x60 1 1/4"x24" 034

Listello Brushed Metal
1,5x60 1/2"x24" 034

Steel
0,5x60 2/8"x24" 034

Metal A
1x1 1/4"x1/4" 003

Listello Metal
1x60 1 1/4"x24" 034

Listello Brushed Metal
1,5x60 1/2"x24" 034

Steel
0,5x60 2/8"x24" 034

Pezzi Speciali Special Pieces • Formteile • Pièces spéciales



Battiscopa HAL 5
7x60 3"x24"
Bullnose
Sockelleiste
Plinthes
028

Battiscopa Rett. HAL 5
7x60 3"x24"
Bullnose
Sockelleiste
Plinthes
028

Gradone Lineare HAL 5
33x60 13"x24"
Step
Stufe
Nez de marche
109

Gradone Lineare Rett. HAL 5
33x60 13"x24"
Step
Stufe
Nez de marche
109

Gradone Angolare HAL 5
33x33 13"x13"
Corner step
Eckstufe
Nez de marche angulaire
118

Gradone Angolare Rett. HAL 5
33x33 13"x13"
Corner step
Eckstufe
Nez de marche angulaire
118



Battiscopa HAL 15
7x60 3"x24"
Bullnose
Sockelleiste
Plinthes
028

Battiscopa Rett. HAL 15
7x60 3"x24"
Bullnose
Sockelleiste
Plinthes
028

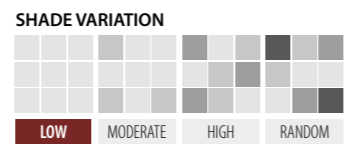
Gradone Lineare HAL 15
33x60 13"x24"
Step
Stufe
Nez de marche
109

Gradone Lineare Rett. HAL 15
33x60 13"x24"
Step
Stufe
Nez de marche
109

Gradone Angolare HAL 15
33x33 13"x13"
Corner step
Eckstufe
Nez de marche angulaire
118

Gradone Angolare Rett. HAL 15
33x33 13"x13"
Corner step
Eckstufe
Nez de marche angulaire
118

Package	60x60	20x60
Pieces	4	8
Mq.	1,44	0,96
Kg.	31,80	21,20
Boxes	32	42
Mq.	46,08	40,32
Kg.	1040,00	912,00



Price codes: Mq. ML. Pieces

HARD

GRES PORCELLANATO A TUTTA MASSA
THROUGH-BODY PORCELAIN TILE
DURCHGEFÄRBTES FEINSTEINZEUG
LE GRÈS CÉRAME PLEINE MASSE



SPESORE
THICKNESS
STÄRKE
ÉPAISSEUR
10,3 mm



RESISTENZA AL GELO
FROST RESISTANCE
FROSTBESTÄNDIGKEIT
RESISTANCE AU GEL
RESISTANT
ISO 10545.12



ASSORBIMENTO D'ACQUA
WATER ABSORPTION
WASSERAUFNAHME
ABSORPTION D'EAU
~0,1%
ISO 10545.3



CAMPO D'IMPIEGO CONSIGLIATO
RECOMMENDED USE
ANWENDUNGSBEREICH
PIECE D'EMPLOI CONSEILLÉE



RESISTENZA CHIMICA
CHEMICAL RESISTANCE
BESTÄNDIGKEIT GEGEN CHEMIKALIEN
RESISTANCE CHIMIQUE
GA
UNI EN ISO 10545.13
5
UNI EN ISO 10545.14



RESISTENZA ALLO SCIVOLAMENTO
SLIPPING RESISTANCE
RUTSFESTIGKEIT
FACTEUR DE RESISTANCE ANTIGLISSEMENT
DIN 51130
ASTM C1028:
BCRA

ASCIUTTO
DRY
TROCKEN
SEC
R9
>0,60
>0,40

BAGNATO
WET
NASS
MOUILLE
-
>0,60
>0,40

due 2

Gres porcellanato a tutta massa spessore 20 mm

Through body porcelain 20 mm thickness
Durchgefärbtes Feinsteinzeug in 20 mm Stärke
Grès cérame pleine masse épaisseur 20 mm



Gradone Lineare
Step
Stufe
Nez de marche



Gradone Angolare
Corner step
Eckstufe
Nez de marche angulaire



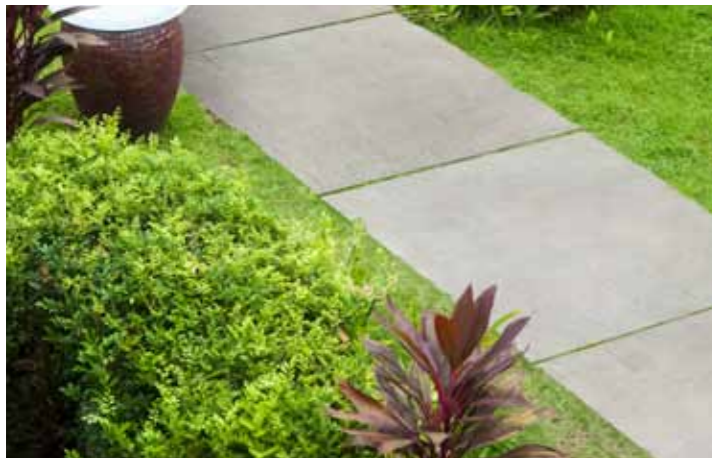
Facilita il deflusso dell'acqua
Facilitates the water draining
Dadurch wird der Wasserablauf vereinfacht
Facilite l'écoulement de l'eau



Favorisce il passaggio e la manutenzione di cablaggi e tubazioni
Facilitates the fixing and the maintenance of wiring and piping systems
Dadurch werden Verlegung und Wartung von Kabeln und Röhren vereinfacht
Favorise le passage et l'entretien de câblages et tuyauteries

Per un corretto deflusso dell'acqua si consiglia la posa con una pendenza minima di 1%
For a proper water outflow we suggest to lay with 1% minimum slope
Um den normalen Wasserabfluss zu gewährleisten, wird eine Verlegung mit mindestens 1% Gefälle empfohlen.
Pour un écoulement correct de l'eau il est recommandé de poser avec une pente minimale de 1%

Posa su erba
Laying on grass - Verlegung auf Wiese - Pose sur pelouse



Posa su ghiaia o sabbia
Laying on gravel or sand - Verlegung auf Kies-oder Sand-Bett - Pose sur sable ou sur gravier



Posa sopraelevata
Raised laying - Verlegung auf Stelzlagern - Pose surélevée



Posa tradizionale
Standard laying - Herkömmliche Verlegungsart - Pose traditionnelle

Posa sopraelevata con correttori di pendenza
Raised laying with Slope regulators - Verlegung auf Stelzlagern mit Neigungsreglern - Pose surélevée avec correcteurs de pente



Superfici planari
Plane surfaces
Gleichebenen Flächen
Surfaces planes



Superfici inclinate
Inclined surfaces
Flächen mit Neigungswinkel
Surfaces inclinées

Supporti Supports - Stelzlager - Supports



HAL 205
60x60 - 24"x24"
Q146



HAL 205 Rett.
60x60 - 24"x24"
Q168



HAL 215
60x60 - 24"x24"
Q146

HAL 215 Rett.
60x60 - 24"x24"
Q168

HAL 209
60x60 - 24"x24"
Q146

HAL 209 Rett.
60x60 - 24"x24"
Q168

Pezzi Speciali Special Pieces - Formteile - Pièces spéciales



Gradone Lineare / HAL 205 **Q109**
Gradone Lineare Rett. / HAL 205 **Q120**
60x60 24"x24"
Step
Stufe
Nez de marche



Gradone Lineare / HAL 215 **Q109**
Gradone Lineare Rett. / HAL 215 **Q120**
60x60 24"x24"
Step
Stufe
Nez de marche



Gradone Lineare / HAL 209 **Q109**
Gradone Lineare Rett. / HAL 209 **Q120**
60x60 24"x24"
Step
Stufe
Nez de marche



Gradone Angolare / HAL 205 (DX/SX) **Q120**
Gradone Angolare Rett. / HAL 205 (DX/SX) **Q134**
60x60 24"x24"
Corner step
Eckstufe
Nez de marche angulaire



Gradone Angolare / HAL 215 (DX/SX) **Q120**
Gradone Angolare Rett. / HAL 215 (DX/SX) **Q134**
60x60 24"x24"
Corner step
Eckstufe
Nez de marche angulaire



Gradone Angolare / HAL 209 (DX/SX) **Q120**
Gradone Angolare Rett. / HAL 209 (DX/SX) **Q134**
60x60 24"x24"
Corner step
Eckstufe
Nez de marche angulaire

Correttori di pendenza Slope regulators - Neigungsverstellager - Correcteurs de pente



1% **Q005** 20 **2%** **Q005** 20 **3%** **Q005** 20

Per pendenze superiori al 3% è possibile sovrapporre più correttori di pendenza.

For slopes over 3%, two or more slope regulators can be piled up on each other.
Bei Gefällen ueber 3% darf man mehreren Neigungsregler aufeinander verwenden.
Pour des pentes supérieures à 3% on peut superposer plusieurs correcteurs de pente.

Supporti di altezza superiore sono disponibili a richiesta

Higher slope regulators are available on request.
Höher verstellbare Stelzlager sind auf Anfrage vorhanden.
Supports de hauteur majeure disponibles sur demande.

	Package 60x60
	Pieces 2
	Mq. 0,72
	Kg. 31,80
	Boxes 32
	Mq. 23,04
	Kg. 1040,00

SHADE VARIATION			
LOW	MODERATE	HIGH	RANDOM

Price codes: Mq. Mi. Pieces

due 2

GRES PORCELLANATO A TUTTA MASSA	SPESORE	RESISTENZA AL GELO	ASSORBIMENTO D'ACQUA	CAMPO D'IMPIEGO CONSIGLIATO	RESISTENZA CHIMICA	RESISTENZA ALLA FLESSIONE	CARICO DI ROTTURA MEDIO	RESISTENZA MECCANICA	RESISTENZA ALLO SCIVOLAMENTO	ASCIUTTO	BAGNATO	
THROUGH-BODY PORCELAIN TILE	THICKNESS	FROST RESISTANCE	WATER ABSORPTION	RECOMMENDED USE	CHEMICAL RESISTANCE	BENDING STRENGHT	BREAKAGE LOAD	MECHANICAL STRENGHT	SLIPPING RESISTANCE	DRY	WET	
DURCHGEFÄRBTES FEINSTEINZEUG	STAERKE	FROSTBESTÄNDIGKEIT	WASSERAUFNAHME	ANWEDUNGSBEREICH	BESTÄNDIGKEIT GEGEN CHEMIKALIEN	BIEGEFESTIGKEIT	BRUCHLAST	MECHANISCHE FESTIGKEIT	RUTSFESTIGKEIT	TROCKEN	NASS	
LE GRÈS CÉRAME PLEINE MASSE	ÉPAISSEUR	RESISTANCE AU GEL	ABSORPTION D'EAU	PIECE D'EMPLOI CONSEILLEE	RESISTANCE CHIMIQUE	RÉSISTANCE AU POINÇONNEMENT STATIQUE	CHARGE DE RUPTURE	CLASSE D'APPELATION	FACTEUR DE RESISTANCE ANTIGLISSEMENT	SEC	MOUILLE	
	20 mm	RESISTANT ISO 10545.12	~0,1% ISO 10545.3		GA UNI EN ISO 10545.13	~50 N/mm² EN 14411 B1a	Classe 1 (~7,00 kN al centro) EN 12825	U11 EN 1339	DIN 51130 DIN 51097 ASTM C1028 BCRA	R11 - >0,60 >0,40	- - >0,60 >0,40	A+B+C
					5 UNI EN ISO 10545.14							

HARD

Gres porcellanato a tutta massa
Through-body porcelain tile - Durchgefärbtes Feinsteinzeug - Le grès cérame pleine masse

due 2

Gres porcellanato a tutta massa spessore 20 mm
Through-body porcelain 20 mm thickness - Durchgefärbtes Feinsteinzeug in 20 mm Stärke - Grès cérame pleine masse épaisseur 20 mm



 **DELCONCA**

Ceramica del Conca S.p.a.
Via Croce, 8 - 47832 San Clemente (RN) - Italy
Tel. (+378) 0549 996037 - Fax (+378) 0549 996038
www.delconca.com - info@delconca.com

