

DAVINCI







DV 5 Rett.
15x120 6"x48"
113



DV 5 Rett.
20x120 8"x48"
113



DV 5 Rett.
30x120 12"x48" **NEW SIZE**
099



Veneziana / DV 5 Rett.
21x120 8 2/8"x48"
156



Damasco / DV 5 Rett.
20x120 8"x48"
156



Mosaico / DV 5
30x30 12"x12"
240



Intreccio / DV 5
30x30 12"x12"
240

Pezzi Speciali Special Pieces • Formteile • Pièces spéciales



Battiscopa / DV 5 Rett.
7,5x120 3"x48"
Bullnose
Sockelleiste
Plinthes
031



Gradone Lineare / DV 5 Rett.
20x120 8"x48"
Step
Stufe
Nez de marche
216

| Package | 30x120 12"x48" | 20x120 8"x48" | 15x120 6"x48" |
|--------------|-------------------|------------------|------------------|
| Pieces | 3 | 4 | 7 |
| Mq. | 1,08 | 0,96 | 1,26 |
| Kg. | 23,98 | 20,92 | 27,00 |
| Boxes | 20 | 32 | 30 |
| Mq. | 21,60 | 30,72 | 37,80 |
| Kg. | 500,00 | 690,00 | 830,00 |

SHADE VARIATION

LOW MODERATE **HIGH** RANDOM

RETTIFICATO
RECTIFIED
RETTIFIZIERT
RECTIFIÉ



| LA PORCELLANA SMALTATA | SPESORE | RESISTENZA AL GELO | ASSORBIMENTO D'ACQUA | CAMPO D'IMPIEGO CONSIGLIATO | RESISTENZA CHIMICA | RESISTENZA ALLO SCIVOLAMENTO | ASCIUTTO | BAGNATO |
|--------------------------|----------------|----------------------------------|-----------------------------|-----------------------------|----------------------------------|---|-----------------|---|
| THE GLAZED PORCELAIN | THICKNESS | FROST RESISTANCE | WATER ABSORPTION | RECOMMENDED USE | CHEMICAL RESISTANCE | SLIPPING RESISTANCE | DRY | WET |
| GLASIERTES FEINSTEINZEUG | STAERKE | FROSTBESTÄNDIGKEIT | WASSERAUFNAHME | ANWENDUNGSBEREICH | BESTÄNDIGKEIT GEGEN CHEMIKALIEN | RUTSFESTIGKEIT | TROCKEN | NASS |
| LA PORCELAINÉ EMAILÉE | ÉPAISSEUR | RESISTANCE AU GEL | ABSORPTION D'EAU | PIECE D'EMPLOI CONSEILLÉE | RESISTANCE CHIMIQUE | FACTEUR DE RESISTANCE ANTIGLISSEMENT | SEC | MOUILLE |
| | 10,3 mm | RESISTANT ISO 10545.12 | ~0,1% ISO 10545.3 | | GA UNI EN ISO 10545.13 | DIN 51130 DIN 51097 ANSI 137.1 (DCOF) BCRA | R9 | - |
| | | | | | 5 UNI EN ISO 10545.14 | | >0,40 | A+B ≥0,42 >0,40 |

Price codes: ■ Mq. ■ Ml. ■ Pieces



DV 9 Rett.
15x120 6"x48"
113



DV 9 Rett.
20x120 8"x48"
113



DV 9 Rett.
30x120 12"x48" **NEW SIZE**
099



Veneziana / DV 9 Rett.
21x120 8 2/8"x48"
156



Damasco / DV 9 Rett.
20x120 8"x48"
156



Mosaico / DV 9
30x30 12"x12"
240



Intreccio / DV 9
30x30 12"x12"
240

Pezzi Speciali Special Pieces • Formteile • Pièces spéciales

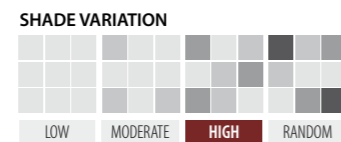


Battiscopa / DV 9 Rett.
7,5x120 3"x48"
Bullnose
Sockelleiste
Plinthes
031



Gradone Lineare / DV 9 Rett.
20x120 8"x48"
Step
Stufe
Nez de marche
216

| Package | 30x120 12"x48" | 20x120 8"x48" | 15x120 6"x48" |
|---------|-------------------|------------------|------------------|
| Pieces | 3 | 4 | 7 |
| Mq. | 1,08 | 0,96 | 1,26 |
| Kg. | 23,98 | 20,92 | 27,00 |
| Boxes | 20 | 32 | 30 |
| Mq. | 21,60 | 30,72 | 37,80 |
| Kg. | 500,00 | 690,00 | 830,00 |



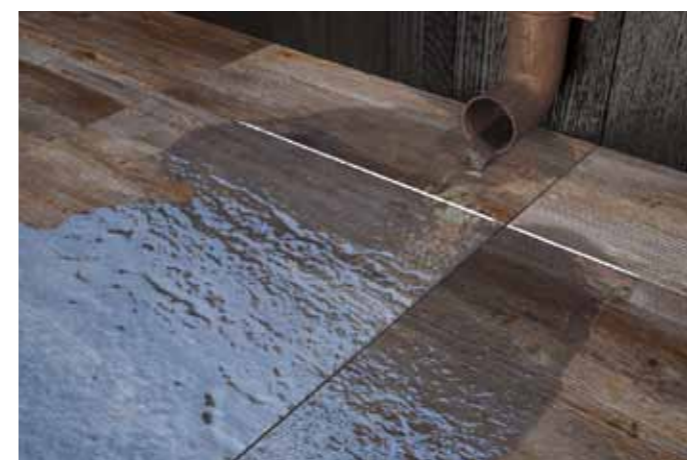
| | LA PORCELLANA SMALTATA | THE GLAZED PORCELAIN | GLASIERTES FEINSTEINZEUG | LA PORCELAINÉ EMAILÉE | SPESORE | RESISTENZA AL GELO | ASSORBIMENTO D'ACQUA | CAMPO D'IMPIEGO CONSIGLIATO | RESISTENZA CHIMICA | RESISTENZA ALLO SCIVOLAMENTO | ASCIUTTO | BAGNATO |
|--|------------------------|----------------------|--------------------------|-----------------------|----------------|----------------------------------|-----------------------------|-----------------------------|----------------------------------|---|----------------|---|
| | | | | | THICKNESS | FROST RESISTANCE | WATER ABSORPTION | RECOMMENDED USE | CHEMICAL RESISTANCE | SLIPPING RESISTANCE | DRY | WET |
| | | | | | STAERKE | FROSTBESTÄNDIGKEIT | WASSERAUFNAHME | ANWENDBUNGSBEREICH | BESTÄNDIGKEIT GEGEN CHEMIKALIEN | RUTSFESTIGKEIT | TROCKEN | NASS |
| | | | | | ÉPAISSEUR | RESISTANCE AU GEL | ABSORPTION D'EAU | PIECE D'EMPLOI CONSEILLÉE | RESISTANCE CHIMIQUE | FACTEUR DE RESISTANCE ANTIGLISSEMENT | SEC | MOUILLE |
| | | | | | 10,3 mm | RESISTANT ISO 10545.12 | ~0,1% ISO 10545.3 | | GA UNI EN ISO 10545.13 | DIN 51130 DIN 51097 ANSI 137.1 (DCOF) BCRA | R9 - | A+B ≥0,42 >0,40 |
| | | | | | | | | | 5 UNI EN ISO 10545.14 | | | |

Price codes: ■ Mq. ■ Ml. ■ Pieces

due 2

Gres porcellanato a tutta massa
spessore 20 mm

*Through body porcelain 20 mm thickness
Durchgefärbtes Feinsteinzeug in 20 mm Stärke
Grès cérame pleine masse épaisseur 20 mm*



Gradone Lineare

*Step
Stufe
Nez de marche*

Gradone Angolare

*Corner step
Eckstufe
Nez de marche angulaire*

Facilita il deflusso dell'acqua

*Facilitates the water draining
Dadurch wird der Wasserablauf vereinfacht
Facilite l'écoulement de l'eau*

Favorisce il passaggio e la manutenzione di cablaggi e tubazioni

*Facilitates the fixing and the maintenance of wiring and piping systems
Dadurch werden Verlegung und Wartung von Kabeln und Röhren vereinfacht
Favorise le passage et l'entretien de câblages et tuyauteries*

Per un corretto deflusso dell'acqua si consiglia la posa con una pendenza minima di 1%
*For a proper water outflow we suggest to lay with 1% minimum slope
Um den normalen Wasserabfluss zu gewährleisten, wird eine Verlegung mit mindestens 1% Gefälle empfohlen.
Pour un écoulement correct de l'eau il est recommandé de poser avec une pente minimale de 1%*



HDV 205
60x60 - 24"x24"
□146

HDV 205 Rett.
60x60 - 24"x24"
□168



HDV 209
60x60 - 24"x24"
□146

HDV 209 Rett.
60x60 - 24"x24"
□168

Pezzi Speciali Special Pieces • Formteile • Pièces spéciales



Gradone Lineare HDV 205
□109

Gradone Lineare Rett. HDV 205
□120

60x60 24"x24"
Step
Stufe
Nez de marche



Gradone Angolare / HDV 205 (DX/R) Gradone Angolare / HDV 205 (SX/L)
□120

Gradone Angolare Rett. / HDV 205 (DX/R) Gradone Angolare Rett. / HDV 205 (SX/L)
□134

60x60 24"x24"
Corner step
Eckstufe
Nez de marche angulaire



Gradone Lineare HDV 209
□109

Gradone Lineare Rett. HDV 209
□120

60x60 24"x24"
Step
Stufe
Nez de marche



Gradone Angolare / HDV 209 (DX/R) Gradone Angolare / HDV 209 (SX/L)
□120

Gradone Angolare Rett. / HDV 209 (DX/R) Gradone Angolare Rett. / HDV 209 (SX/L)
□134

60x60 24"x24"
Corner step
Eckstufe
Nez de marche angulaire

Supporti Supports • Stelzlager • Supports



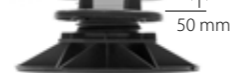
Supporto 22-30 mm
□011



Supporto 28-37 mm
□011



Supporto 35-50 mm
□011



Supporto 50-70 mm
□011



Supporto 65-100 mm
□012

Posa su erba
Laying on grass - Verlegung auf Wiese - Pose sur pelouse



Posa su ghiaia o sabbia
Laying on gravel or sand - Verlegung auf Kies-oder Sand-Bett - Pose sur sable ou sur gravier



Posa sopraelevata
Raised laying - Verlegung auf Stelzlager - Pose surélevée



Posa tradizionale
Standard laying - Herkömmliche Verlegungsart - Pose traditionnelle



Superfici planari
Plane surfaces
Gleichen Ebenen Flächen
Surfaces planes



Superfici inclinate
Inclined surfaces
Flächen mit Neigungswinkel
Surfaces inclinées

Posa sopraelevata con correttori di pendenza
Raised laying with Slope regulators
Verlegung auf Stelzlager mit Neigungsreglern
Pose surélevée avec correcteurs de pente

Correttori di pendenza Slope regulators • Neigungsverstellager • Correcteurs de pente



1% □005 **2%** □005 **3%** □005

Per pendenze superiori al 3% è possibile sovrapporre più correttori di pendenza.

For slopes over 3%, two or more slope regulators can be piled up on each other.
Bei Gefällen ueber 3% darf man mehreren Neigungsreglern aufeinander verwenden.
Pour des pentes supérieures à 3% on peut superposer plusieurs correcteurs de pente.

Supporti di altezza superiore sono disponibili a richiesta

Higher slope regulators are available on request.
Höher verstellbare Stelzlager sind auf Anfrage vorhanden.
Supports de hauteur majeure disponibles sur demande.

| | |
|----------------|--------------|
| Package | 60x60 |
| Pieces | 2 |
| Mq. | 0,72 |
| Kg. | 31,80 |

| | |
|--------------|---------|
| Boxes | 32 |
| Mq. | 23,04 |
| Kg. | 1040,00 |

| SHADE VARIATION | | | |
|-----------------|----------|------|--------|
| | | | |
| LOW | MODERATE | HIGH | RANDOM |

Price codes: □ Mq. ■ Ml. □ Pieces

due²

| | | | |
|---------------------------------|-----------|--------------------|----------------------|
| GRES PORCELLANATO A TUTTA MASSA | SPESORE | RESISTENZA AL GELO | ASSORBIMENTO D'ACQUA |
| THROUGH-BODY PORCELAIN TILE | THICKNESS | FROST RESISTANCE | WATER ABSORPTION |
| DURCHGEFÄRBTES FEINSTEINZEUG | STAERKE | FROSTBESTÄNDIGKEIT | WASSERAUFNAHME |
| LE GRÈS CÉRAME PLEINE MASSE | ÉPAISSEUR | RÉSISTANCE AU GEL | ABSORPTION D'EAU |



20 mm **RESISTANT** ISO 10545.12 **~0,1%** ISO 10545.3

| | | | | | | |
|------------------------------|--------------------------------------|--|---|-------------------------|---|---|
| | | | | | | |
| CAMPO D'IMPIEGO CONSIGLIATO | RESISTENZA CHIMICA | RESISTENZA ALLA FLESSIONE | CARICO DI ROTTURA MEDIO | RESISTENZA MECCANICA | RESISTENZA ALLO SCIVOLAMENTO | ASCIUTTO BAGNATO |
| RECOMMENDED USE | CHEMICAL RESISTANCE | BENDING STRENGTH | BREAKAGE LOAD | MECHANICAL STRENGTH | SLIPPING RESISTANCE | DRY WET |
| ANWEDUNGSBEREICH | BESTÄNDIGKEIT GEGEN CHEMIKALIEN | BIEGEFESTIGKEIT | BRUCHLAST | MECHANISCHE FESTIGKEIT | RUTSFESTIGKEIT | TROCKEN NASS |
| PIECE D'EMPLOI CONSEILLEE | RÉSISTANCE AU POINÇONNEMENT STATIQUE | RESISTANCE AU POINÇONNEMENT STATIQUE | CHARGE DE RUPTURE | CLASSE D'APPELLATION NF | FACTEUR DE RÉSISTANCE ANTIGLISSEMENT | SEC MOUILLE |
| | | | | | | |
| 5 UNI EN ISO 10545.13 | GA UNI EN ISO 10545.13 | ~50 N/mm² EN 14411 B1a | Classe 1 (~7,00 kN al centro) EN 12825 | U11 EN 1339 | DIN 51130 DIN 51097 ANSI 137.1 (DCOF) BCRA | R 11 - >0,40 A+B+C ≥0,42 >0,40 |



due 2

Gres porcellanato a tutta massa spessore 20 mm

Through-body porcelain 20 mm thickness - Durchgefärbtes Feinsteinzeug in 20 mm Stärke - Grès cérame pleine masse épaisseur 20 mm



Ceramica del Conca S.p.a.
Via Croce, 8 - 47832 San Clemente (RN) - Italy
Tel. (+378) 0549 996037 - Fax (+378) 0549 996038
www.delconca.com - info@delconca.com

