

bandella rl 80 s

Nastro autoadesivo sigillante per giunture ed angoli.



ASPETTO

Rotoli da 10 ml

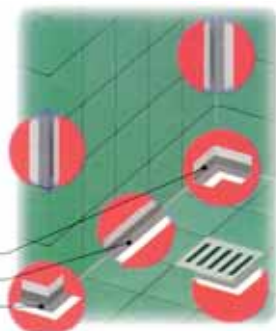
Pezza da 40 x 40 cm

CONSERVAZIONE

In luogo asciutto al riparo dalla luce solare e dalle alte temperature

CAMPI D'IMPIEGO

Trattamento di tenuta all'acqua degli angoli tra parete e pavimento, degli angoli parete-parete e della sigillatura dei punti di raccordo tra i pezzi speciali quali: bocchette, pilette di scarico, faretti, ecc. nei lavori di impermeabilizzazione fatti con i prodotti RASOLASTIK, RASOLASTIK RDY, RASOLASTIK ADV HD e RASOGUM, che prevedono la successiva posa di rivestimento ceramico.



Angolo
Striscia
Spigolo

OPERAZIONI DI POSA

La Bandella RL 80 S si applica direttamente al supporto che deve essere perfettamente asciutto e privo di polvere. Negli angoli non sono necessari pezzi speciali (angolari) ma è sufficiente tagliare sino a metà il nastro e piegarlo su se stesso. Si consiglia di procedere rimuovendo la metà del film protettivo e appoggiare il nastro al supporto. Successivamente rimuovere la

restante parte di protezione e quindi esercitare una forte pressione per farla aderire bene.

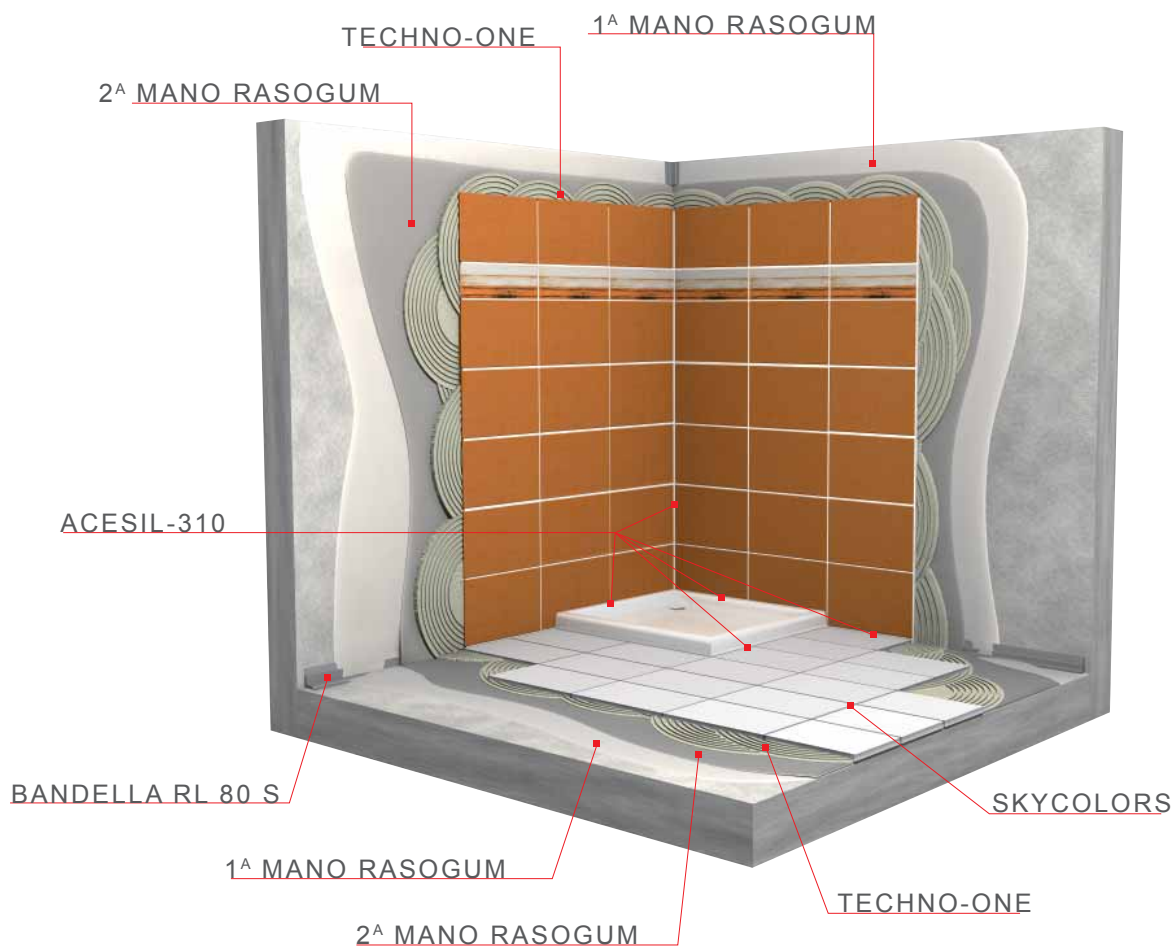
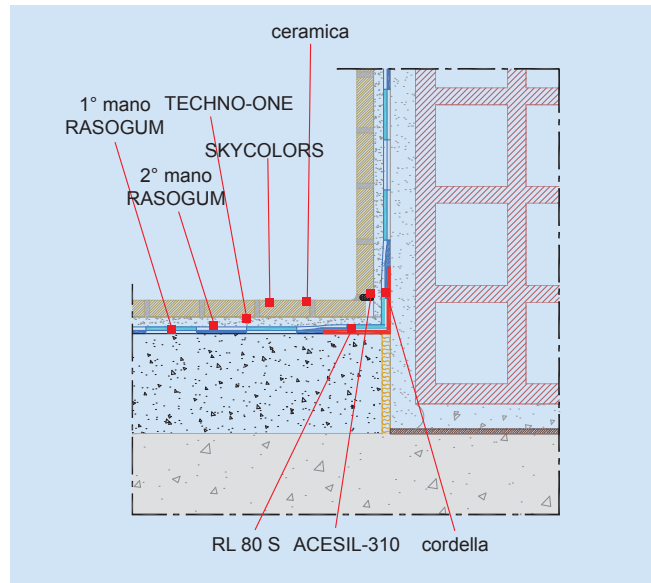
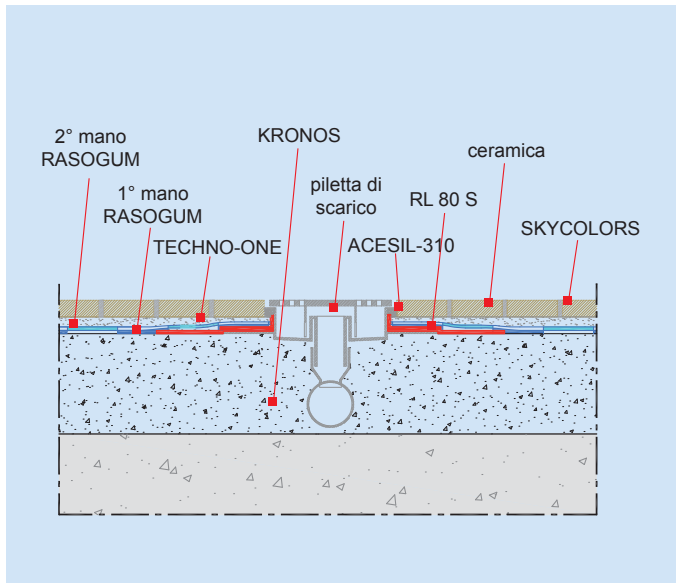
In alternativa la bandella può essere applicata sulla prima mano di impermeabilizzante perfettamente asciutta. L'applicazione della seconda mano può essere fatta immediatamente.

NATURA DEL PRODOTTO

Parte tessile: 100% tessuto non tessuto in fibra di polipropilene.

Parte in gomma: Gomma butilica.





bandella rl 80 s

DATI TECNICI	VALORE
Colore gomma grigio	
Larghezza totale	circa 85 mm
Larghezza gomma adesiva	circa 80 mm
Temperatura in applicazione	min. + 5°C max + 40°C
Temperature in esercizio	min. - 30°C max + 80°C

AVVERTENZE E RACCOMANDAZIONI

- le superfici da sigillare devono essere, pulite, asciutte e prive di polvere
- prima dell'uso verificare la compatibilità della bandella con le superfici da trattare in termini di: adesione e compatibilità chimica
- non usare su sottofondi soggetti a rimonte di umidità

Technokolla raccomanda di prendere visione del documento “**note informative**” che integra e completa i contenuti di questa scheda. Il documento è scaricabile in formato pdf.

I consigli tecnico-applicativi presenti nelle schede tecniche o riportati verbalmente o per scritto dal nostro personale come assistenza al cliente sono frutto delle nostre attuali e migliori esperienze. Non potendo però intervenire direttamente sulle condizioni di cantiere e sull'esecuzione dei lavori, queste informazioni sono da ritenersi non impegnative e, pertanto, non vincolanti né legalmente né in altro modo nei confronti di terzi. Queste informazioni non dispensano l'utilizzatore finale dalla propria responsabilità di provare i nostri prodotti al fine di accertare la loro idoneità per l'uso previsto. Consigliamo, quindi, vivamente il cliente/applicatore ad effettuare le opportune prove preventive dei prodotti Technokolla affinché possa essere accertata la loro idoneità. L'utilizzatore finale è inoltre tenuto a verificare che la presente scheda tecnica non sia superata in quanto sostituita da edizioni successive. Per tanto, prima dell'impiego dei nostri prodotti, consigliamo di scaricare dal nostro sito www.technokolla.com la versione più aggiornata della scheda tecnica.