

Norme Generali - Norms - Bestimmungen

NORMATIVE E RIFERIMENTI AI QUALI IL PRODOTTO È SOGGETTO	PROVISION AND REFERENCES WHICH THE PRODUCT IS SUBJECTED TO	VORSCHRIFTEN UND HINWEISE DENEN DAS PRODUKT UNTERLIEGT
Materiali da costruzione UE n. 305/2011 (CPR)	Building materials UE n. 305/2011 (CPR)	Baumaterial UE n. 305/2011 (CPR)
Il prodotto è conforme alle seguenti norme armonizzate: EN 14527	The product complies with the following harmonized standards: EN 14527	Das Produkt mit den folgenden harmonisierten Normen entspricht: EN 14527

Norme Generali - Norms - Bestimmungen

AVVERTENZE	WARNING	HINWEISE
1 Le dimensioni d'ingombro sono espresse in mm.	1 Sizes are in mm.	1 Die Außenmaße werden in Millimetern angegeben.
2 Tolleranze dimensionali sulle misure reali ± 5 mm.	2 Dimensional tolerance on real size ± 5 mm.	2 Größenabweichungen gegenüber den realen Maßen ± 5 mm
3 La casa costruttrice si riserva il diritto di apportare in qualsiasi momento modifiche e migliorie al prodotto senza dare preavviso.	3 The manufacturer reserves the right to carry out product modifications and improvements at any time without prior notice.	3 Der Hersteller behält sich das Recht vor, jederzeit und ohne Vorankündigung Änderungen und Verbesserungen an den Produkten vorzunehmen.

Installazioni - Installations - Installationen

REQUISITI PER L'INSTALLAZIONE	INSTALLATION REQUIREMENTS	VORRAUSSETZUNGEN FÜR DIE INSTALLATION
L'installatore deve assicurarsi preventivamente che vi siano le predisposizioni tecniche.	The installer must previously ensure that all technical arrangements are present.	Der einbauer muss sich zuvor davon zu überzeugen, dass alle technischen Anschlüsse vorhanden sind

Note tecniche - Technical Details - Technische Details

LEGENDA

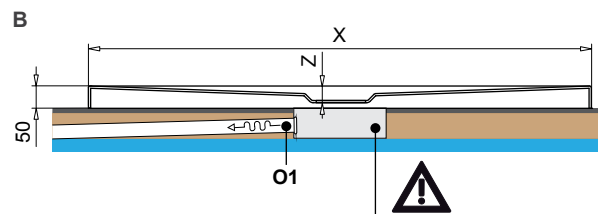
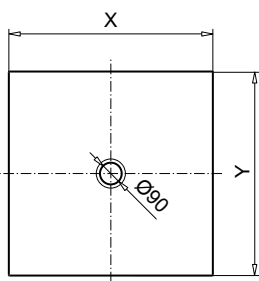
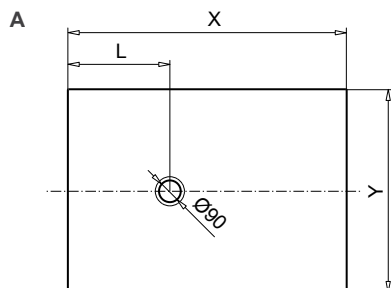
- A** Ingombri esterni
- B** Predisposizione per l'installazione
- O1** Dimensioni dell'attacco allo scarico (diametro interno) 40 mm

LEGENDA

- A** Outer dimensions
- B** Preparation for installation
- O1** Socket dimensions on drainage (inner dimension) 40 mm

LEGENDE

- A** Aussenabmessungen
- B** Installationsvorbereitung
- O1** Masse des Anschlusses an das Abflussrohr (innenmaß) 40 mm



ATTENZIONE! NECESSARIO POZZETTO PER SIFONE
ATTENTION: IT'S OBLIGATORY TO BE PLANNED A RECESS FOR THE WASTE
ACHTUNG ! DRINGEND NOTWENDIG EINE EXTRA VERTIEFUNG FÜR DEN ABLAUF VORZUSEHEN

Dimensioni Dimensiones Maße				Imballo Packing Verpackung			Kg
X	Y	L	Z	a	b	c	
900	700	450	42	940	740	75	13,5
900	750	450	42	940	790	75	14
900	800	450	42	940	840	75	15
1000	700	300	42	740	1040	75	15
1000	800	300	42	840	1040	75	15,5
1000	900	300	40	940	1040	75	19
1200	800	360	42	840	1240	75	20
1200	900	360	44	940	1240	75	21,5
1200	1000	360	44	1040	1240	75	25
1400	700	420	46	770	1470	75	23,5
1400	800	420	46	870	1470	75	24
1400	900	420	46	970	1470	75	24,5
1500	900	460	47	970	1570	75	33
1600	800	480	49	870	1670	75	31
1600	900	480	48	970	1670	75	35
1700	700	515	49	770	1770	75	29
1800	900	550	49	970	1870	75	40
900	900	450	40	940	940	75	15,5
1000	1000	500	40	1040	1040	75	21