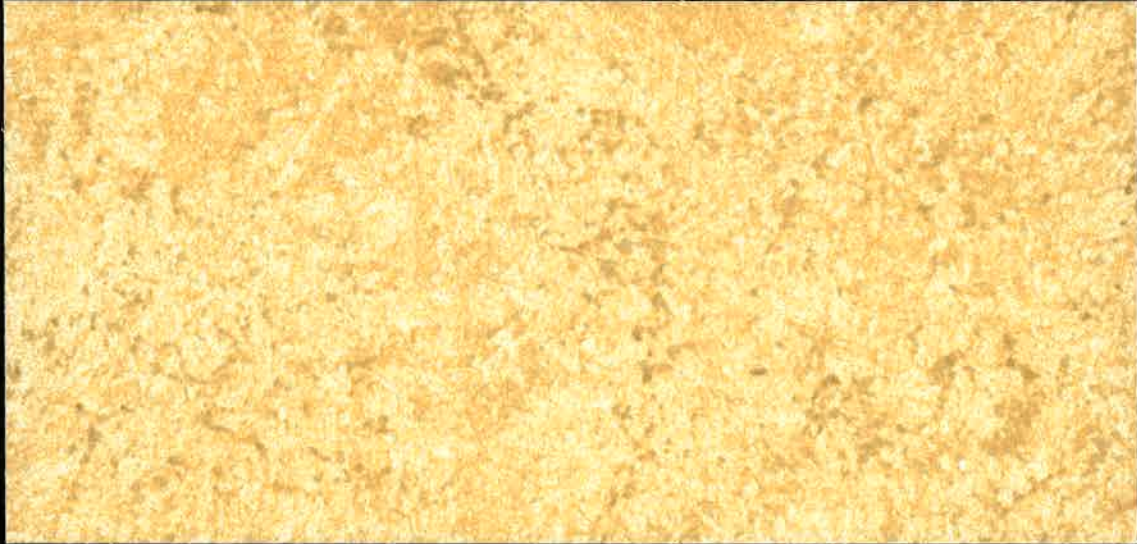


effetto
Shardana



ORO - Pennello + Spatola



ARGENTO - Pennello + Spatola





SO1



SO2



SO3



SO4



SA1



SO5



SA2



SA3



SA4



SA5



SA6



SA7



SA8



SA9



SA10



SO6



SA11



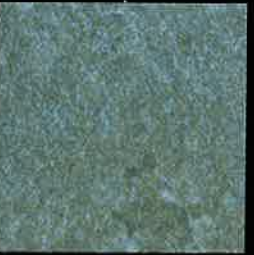
SO7



SA12



SA13



SO8



SA14



SA15



SA16



SA17



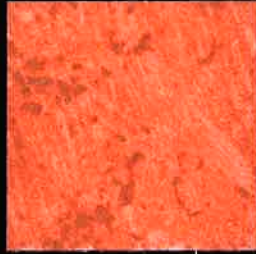
SQ22



SQ23



SQ24



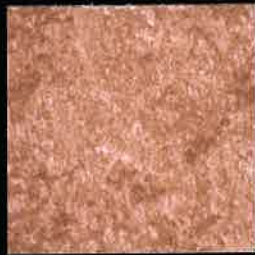
SQ25



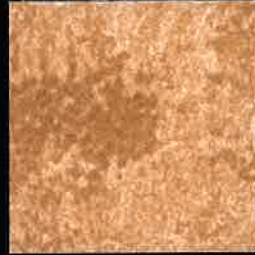
SQ26



SQ27



SQ28



SQ29



SQ30



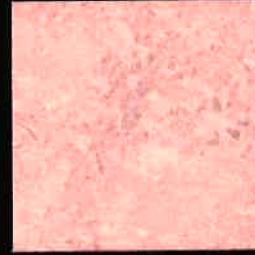
SQ31



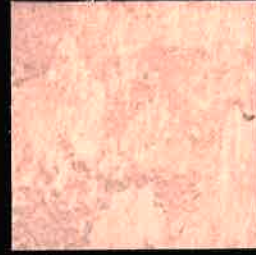
SA30



SQ32



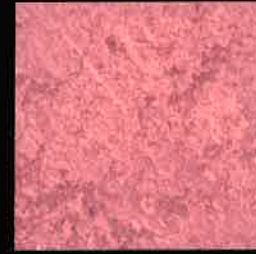
SA31



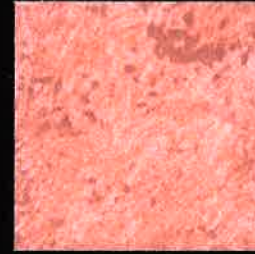
SA32



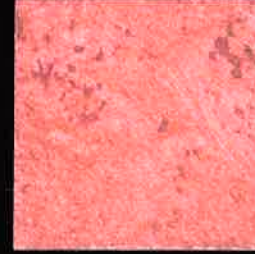
SA33



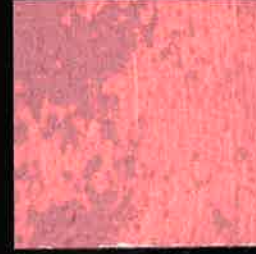
SA34



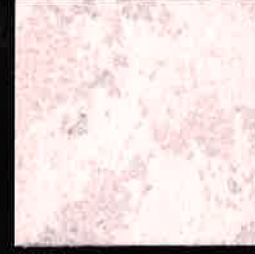
SQ33



SQ34



SA35



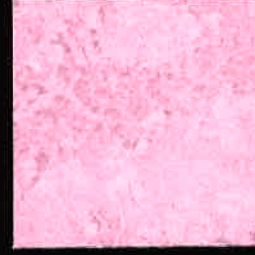
SA36



SQ35



SA37



SA38



SA39



SA40



SO1



SO2



SO3



SO4



SA1



SO5



SA2



SA3



SA4



SA5



SA6



SA7



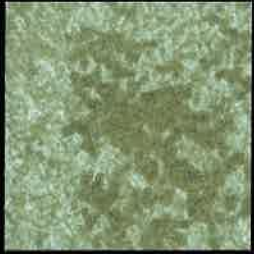
SA8



SA9



SA10



SO8



SA11



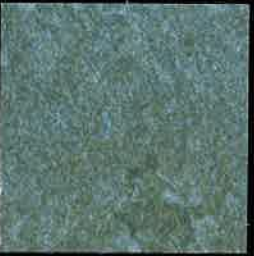
SO7



SA12



SA13



SO8



SA14



SA15



SA16



SA17

APPLICAZIONE

PITTURA DI FONDO



1. Dopo aver preparato il muro applicare 1/2 mani di Pittura di Fondo per Effetti Decorativi.

FINITURA PENNELLO + SPATOLA



2. A completa essiccazione della pittura di fondo, applicare una mano di Shardana utilizzando il pennello Seto's della linea Griffe. L'ultima pennellata deve essere data sempre nello stesso verso per evitare disomogeneità di tinta (dall'alto verso il basso o viceversa).



3. Attendere dai 10 ai 20 minuti (secondo la temperatura e l'umidità dell'ambiente) e verificare al tatto che la parte liscia del prodotto sia asciutta.



4. Procedere alla lavorazione dei flocculi, che risulteranno ancora bagnati, con la spatola Color Up della linea Griffe, elaborando l'effetto estetico desiderato.

N.B. Si consiglia di non interrompere l'applicazione del prodotto a metà parete.

 **MaxMeyer**

MPI S.p.A. - Sede legale: Via N. Bixio, 47/49 - 20026 Novate M. (MI) - Tel. 199 11 99 55 - www.maxmeyer.it

