



GLANCE

The new experience to dress your space

G GLANCE



GLANCE

La nuova esperienza per vestire il tuo spazio

The new experience to dress your space. Soft shades of colors, dense tactile surfaces, refined design details.

Several options for creating original unique spaces.

La nouvelle expérience pour habiller ton espace. Délicates nuances, surfaces matériques et sensorielles, raffinés détails stylistiques.

Multiples possibilités pour créer des locaux différents et uniques.

Die neue Erlebnis, um Ihre Räume zu gestalten. Feine Nuancen, sinnliche Materie und Oberfläche, raffinierte stylistische Details.

Vielfältige Möglichkeiten, außergewöhnlichen und einzigartige Ambiente zu gestalten.

La nueva experiencia para vestir tu espacio. Delicados matices, superficies materiales y sensoriales, refinados detalles estilísticos.

Múltiples posibilidades para crear ambientes diversos y únicos.

Новая идея для твоего интерьера. Нежные оттенки, сенсорные поверхности, изысканные детали дизайна.

Многочисленные возможности для создания уникальных интерьеров.

Delicate nuance, superfici materiche e sensoriali, raffinati dettagli stilistici.



Il lusso della semplicità p. 4



Il fascino di una casa speciale p. 8



Glamour ed energia decorativa p.10



Visioni inconsuete, energia e dinamismo p.18



L'eccellenza del design p.12



Atmosfere contemporanee p.30



Interazione dinamica di sottili grafismi p. 28



Script art, luce e intimità p. 22

Molteplici possibilità per creare ambienti diversi e unici



Il lusso della semplicità

The simplicity of luxury

TAUPE 90X90 RTT



**La luce disegna
la superficie**
The light defines
the surface

**Dettagli ricercati
per un caldo
entertainment**
Elegant details
for a warm
hospitality



TAUPE 90X90 RTT



Il fascino di una casa speciale

The appeal of a special place



OFF-WHITE 45X90 RTT

**Glamour
ed energia
decorativa**

Glamour
and verve
in decorations



DARK ROSES 45X90 RTT - COAL 22,5X90 RTT - PEARL 90X90 RTT

**L'eccellenza
del design**

Excellence
in design

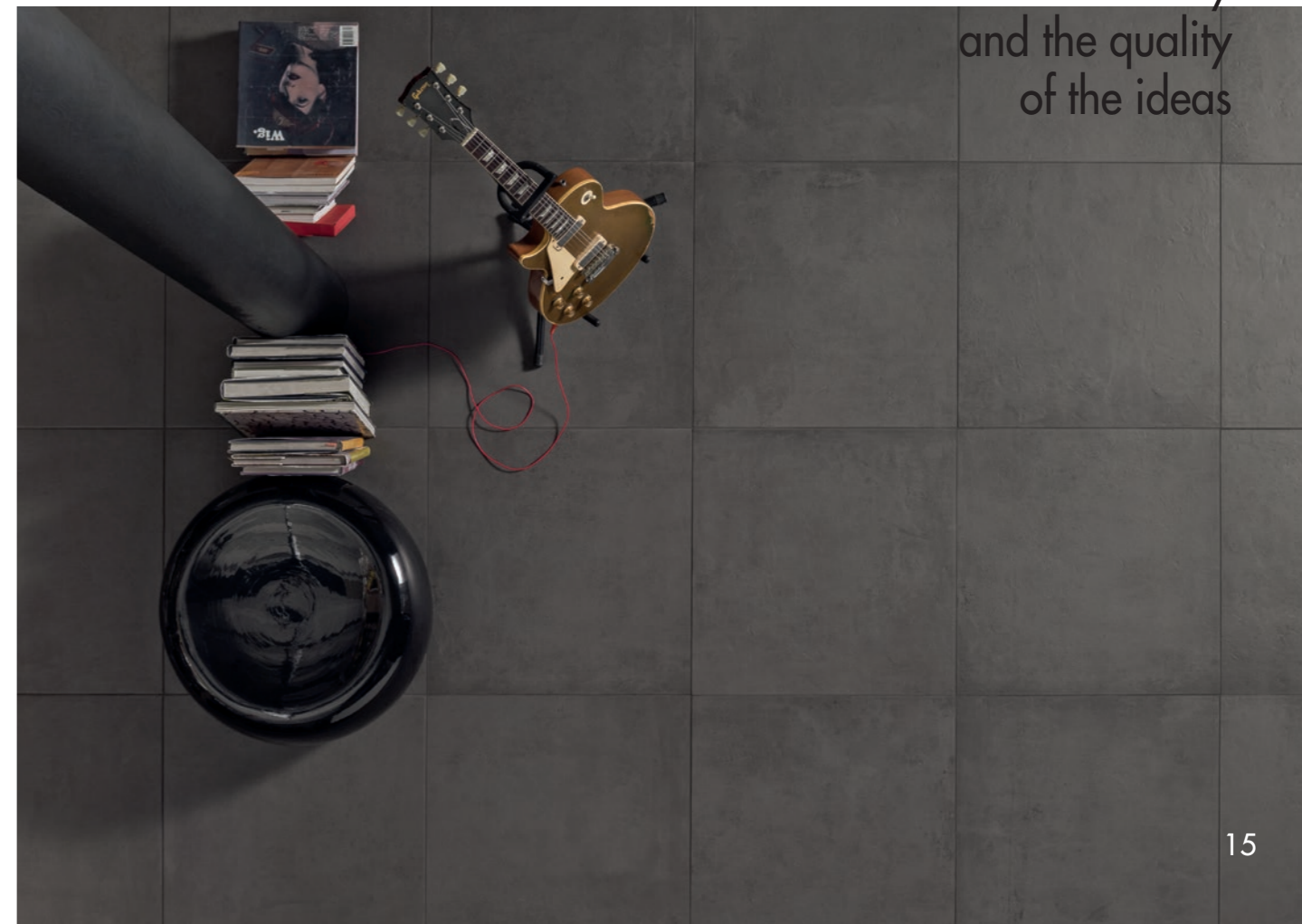




COAL 60X60 RTT

**La funzionalità e
la qualità
del progetto**

The efficacy
and the quality
of the ideas



**Una materia seducente
altamente performante**

Highly performing
and attractive material

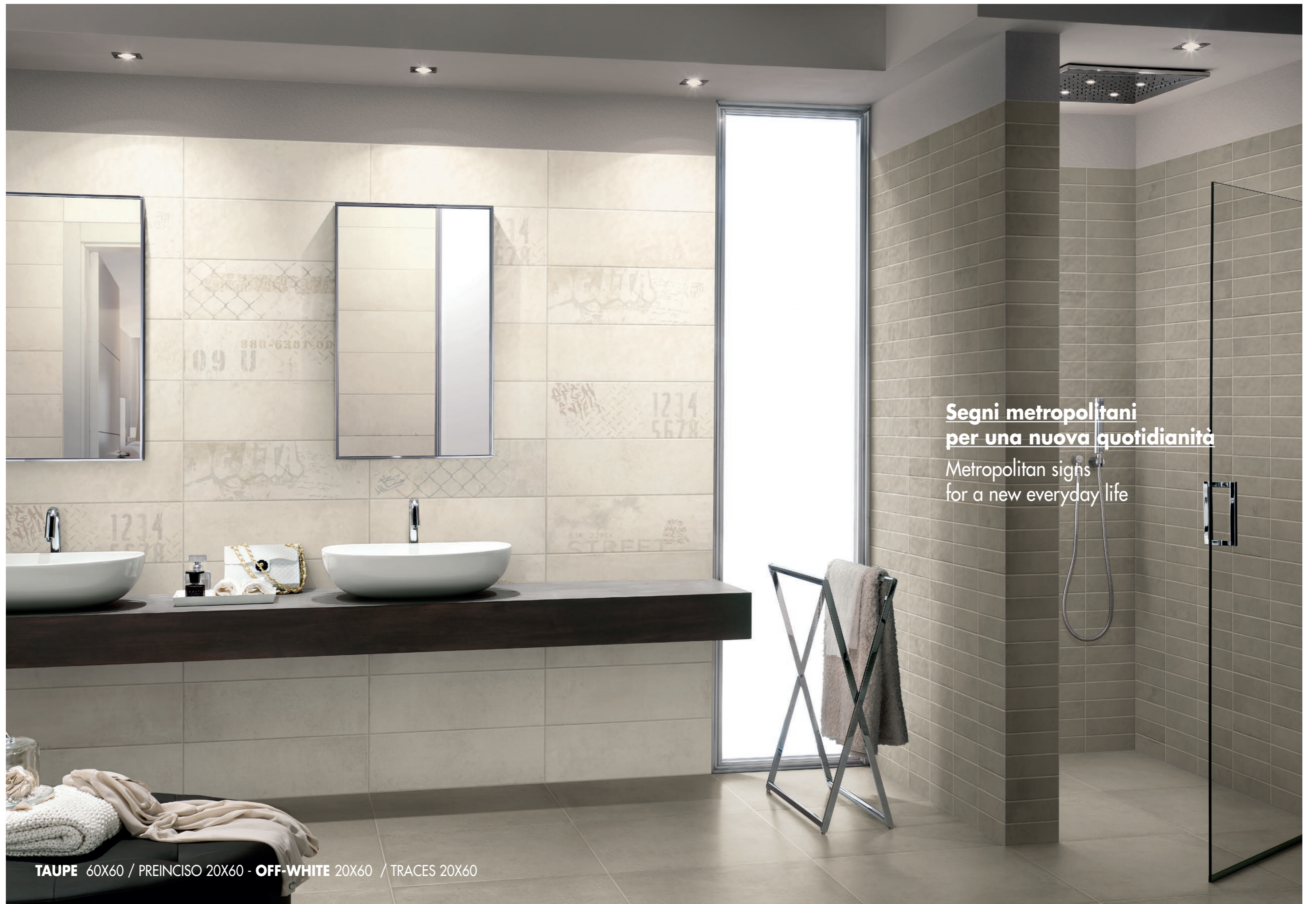
PEARL 45X90 RTT 20MM

**Visioni
inconsuete,
energia
e dinamismo**

Unusual views,
energy
and dynamism



SMOKE 90X90 RTT / 22,5X90 RTT / LIST. SIGNS 22,5X90 RTT



**Segni metropolitani
per una nuova quotidianità**
Metropolitan signs
for a new everyday life

TAUPE 60X60 / **PREINCISO** 20X60 - **OFF-WHITE** 20X60 / **TRACES** 20X60

**Script art, luce
e intimità**

Script art,
light and intimacy



TAUPE 20X60 /60X60 TRACES 20X60 - OFF-WHITE PREINCISO 20X60

**Seduzioni cromatiche
dal tocco materico**

Chromatic temptations
with a matter sensation



TAUPE 20X60 - TRACES MIX 20X60



Giochi di volumi,
minimal ed essenziali
Minimalist and essential
different volumes

**Interazione dinamica
di sottili grafismi**

Dynamic interaction
of thin graphical signs



SMOKE 20X60 - OFF-WHITE 20X60 / EDGE MIX 20X60

**Atmosfera
contemporanea**

Contemporary
atmospheres



**Giochi modulari
di geometrie raffinate**

Modular elements
creating refined patterns



SMOKE 90X90 RTT / ESAGONA 28,8X33,2 - TAUPE 22,5X90 RTT / ESAGONA 28,8X33,2



PEARL 90X90 RTT / 45X90 RTT - LIGHT CUBE 22,2X38,7

Patterns decorativi e giochi di superficie

Decorative patterns
and variations of surface



PEARL 20X60 / TRACES 20X60 - COAL 60,3X60,3 / PREINCISO 20X60



OFF-WHITE 30X60 RTT / MOSAICO 30X30 RTT - TAUPE 60X60 RTT / 30X60 RTT / MOSAICO 30X30 RTT

FORMATI E COLORI

Sizes and Colours

OFF-WHITE



90X90 RTT • 36"X36"
± 11 MM.
COD. ITALIA **A98** ●
COD. ESTERO **I96** ●



45X90 RTT • 18"X36"
± 11 MM.
COD. ITALIA **A68** ●
COD. ESTERO **O75** ●

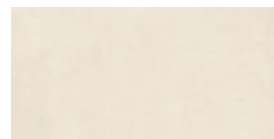


22,5X90 RTT • 9"X36"
± 11 MM.
COD. ITALIA **B10** ●
COD. ESTERO **I95** ●



60X60 RTT • 24"X24"
± 10 MM.
COD. ITALIA **A61** ●
COD. ESTERO **O72** ●

60,3X60,3 • 24"X24"
± 10 MM.
COD. ITALIA **A47** ●
COD. ESTERO **O66** ●



30X60 RTT • 12"X24"
± 10 MM.
COD. ITALIA **A61** ●
COD. ESTERO **O73** ●

PEARL



90X90 RTT • 36"X36"
± 11 MM.
COD. ITALIA **A98** ●
COD. ESTERO **I96** ●



45X90 RTT • 18"X36"
± 11 MM.
COD. ITALIA **A68** ●
COD. ESTERO **O75** ●

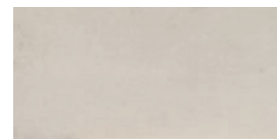


22,5X90 RTT • 9"X36"
± 11 MM.
COD. ITALIA **B10** ●
COD. ESTERO **I95** ●



60X60 RTT • 24"X24"
± 10 MM.
COD. ITALIA **A61** ●
COD. ESTERO **O72** ●

60,3X60,3 • 24"X24"
± 10 MM.
COD. ITALIA **A47** ●
COD. ESTERO **O66** ●



30X60 RTT • 12"X24"
± 10 MM.
COD. ITALIA **A61** ●
COD. ESTERO **O73** ●

30X60,3 • 12"X24"
± 9 MM. STRUTTURATO
COD. ITALIA **A47** ●
COD. ESTERO **O66** ●

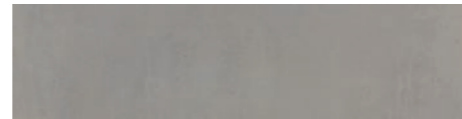
SMOKE



90X90 RTT • 36"X36"
± 11 MM.
COD. ITALIA **A98** ●
COD. ESTERO **I96** ●



45X90 RTT • 18"X36"
± 11 MM.
COD. ITALIA **A68** ●
COD. ESTERO **O75** ●



22,5X90 RTT • 9"X36"
± 11 MM.
COD. ITALIA **B10** ●
COD. ESTERO **I95** ●



60X60 RTT • 24"X24"
± 10 MM.
COD. ITALIA **A61** ●
COD. ESTERO **O72** ●

60,3X60,3 • 24"X24"
± 10 MM.
COD. ITALIA **A47** ●
COD. ESTERO **O66** ●



30X60 RTT • 12"X24"
± 10 MM.
COD. ITALIA **A61** ●
COD. ESTERO **O73** ●

30X60,3 • 12"X24"
± 9 MM. STRUTTURATO
COD. ITALIA **A47** ●
COD. ESTERO **O66** ●

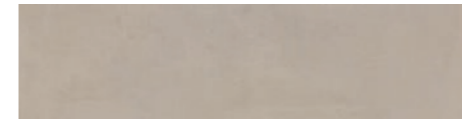
TAUPE



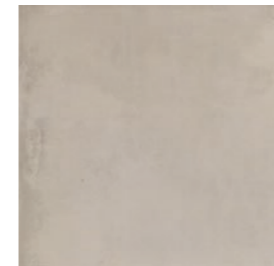
90X90 RTT • 36"X36"
± 11 MM.
COD. ITALIA **A98** ●
COD. ESTERO **I96** ●



45X90 RTT • 18"X36"
± 11 MM.
COD. ITALIA **A68** ●
COD. ESTERO **O75** ●



22,5X90 RTT • 9"X36"
± 11 MM.
COD. ITALIA **B10** ●
COD. ESTERO **I95** ●



60X60 RTT • 24"X24"
± 10 MM.
COD. ITALIA **A61** ●
COD. ESTERO **O72** ●

60,3X60,3 • 24"X24"
± 10 MM.
COD. ITALIA **A47** ●
COD. ESTERO **O66** ●



30X60 RTT • 12"X24"
± 10 MM.
COD. ITALIA **A61** ●
COD. ESTERO **O73** ●

30X60,3 • 12"X24"
± 9 MM. STRUTTURATO
COD. ITALIA **A47** ●
COD. ESTERO **O66** ●

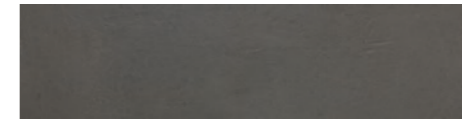
COAL



90X90 RTT • 36"X36"
± 11 MM.
COD. ITALIA **A98** ●
COD. ESTERO **I96** ●



45X90 RTT • 18"X36"
± 11 MM.
COD. ITALIA **A68** ●
COD. ESTERO **O75** ●

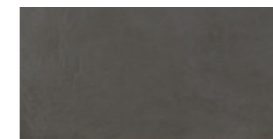


22,5X90 RTT • 9"X36"
± 11 MM.
COD. ITALIA **B10** ●
COD. ESTERO **I95** ●



60X60 RTT • 24"X24"
± 10 MM.
COD. ITALIA **A61** ●
COD. ESTERO **O72** ●

60,3X60,3 • 24"X24"
± 10 MM.
COD. ITALIA **A47** ●
COD. ESTERO **O66** ●



30X60 RTT • 12"X24"
± 10 MM.
COD. ITALIA **A61** ●
COD. ESTERO **O73** ●

30X60,3 • 12"X24"
± 9 MM. STRUTTURATO
COD. ITALIA **A47** ●
COD. ESTERO **O66** ●

FORMATI E COLORI

Sizes and Colours

OFF-WHITE



SIGNS 45X90 RTT • 18"X36"
± 11 MM.
COD. ITALIA **B24**
COD. ESTERO **I115**



LIST. SIGNS 22,5X90 RTT • 9"X36"
± 11 MM.
COD. ITALIA **A87**
COD. ESTERO **O84**



LIST. RIBBON 22,5X90 RTT • 9"X36"
± 11 MM.
COD. ITALIA **A46**
COD. ESTERO **I84**



MOSAICO 16 PZ
30X30 • 12"X12" RTT
± 10 MM.
COD. ITALIA **B25**
COD. ESTERO **I14**



MOSAICO ESAGONA
28,8X33,2 • 11^{3/8}"X13^{1/8}"
± 10 MM.
COD. ITALIA **B37**
COD. ESTERO **I29**

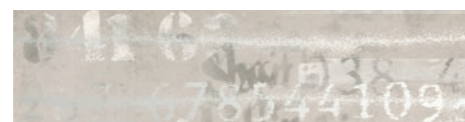


LIGHT CUBE MOSAICO
(OFF-WHITE, PEARL, SMOKE)
22,2X38,7 • 8^{3/4}"X15^{1/4}"
± 10 MM.
COD. ITALIA **B36**
COD. ESTERO **I30**

PEARL



SIGNS 45X90 RTT • 18"X36"
± 11 MM.
COD. ITALIA **B24**
COD. ESTERO **I115**



LIST. SIGNS 22,5X90 RTT • 9"X36"
± 11 MM.
COD. ITALIA **A87**
COD. ESTERO **O84**



LIST. RIBBON 22,5X90 RTT • 9"X36"
± 11 MM.
COD. ITALIA **A46**
COD. ESTERO **I84**



MOSAICO 16 PZ
30X30 • 12"X12" RTT
± 10 MM.
COD. ITALIA **B25**
COD. ESTERO **I14**



MOSAICO ESAGONA
28,8X33,2 • 11^{3/8}"X13^{1/8}"
± 10 MM.
COD. ITALIA **B37**
COD. ESTERO **I29**

SMOKE



SIGNS 45X90 RTT • 18"X36"
± 11 MM.
COD. ITALIA **B24**
COD. ESTERO **I115**



LIST. SIGNS 22,5X90 RTT • 9"X36"
± 11 MM.
COD. ITALIA **A87**
COD. ESTERO **O84**



LIST. RIBBON 22,5X90 RTT • 9"X36"
± 11 MM.
COD. ITALIA **A46**
COD. ESTERO **I84**



MOSAICO 16 PZ
30X30 • 12"X12" RTT
± 10 MM.
COD. ITALIA **B25**
COD. ESTERO **I14**

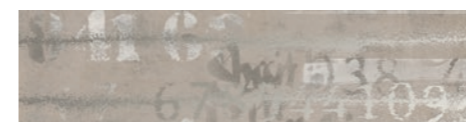


MOSAICO ESAGONA
28,8X33,2 • 11^{3/8}"X13^{1/8}"
± 10 MM.
COD. ITALIA **B37**
COD. ESTERO **I29**

TAUPE



SIGNS 45X90 RTT • 18"X36"
± 11 MM.
COD. ITALIA **B24**
COD. ESTERO **I115**



LIST. SIGNS 22,5X90 RTT • 9"X36"
± 11 MM.
COD. ITALIA **A87**
COD. ESTERO **O84**



LIST. RIBBON 22,5X90 RTT • 9"X36"
± 11 MM.
COD. ITALIA **A46**
COD. ESTERO **I84**



MOSAICO 16 PZ
30X30 • 12"X12" RTT
± 10 MM.
COD. ITALIA **B25**
COD. ESTERO **I14**

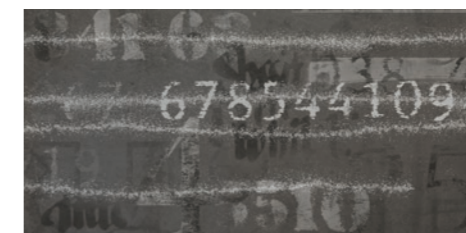


MOSAICO ESAGONA
28,8X33,2 • 11^{3/8}"X13^{1/8}"
± 10 MM.
COD. ITALIA **B37**
COD. ESTERO **I29**



DARK CUBE MOSAICO
(OFF-WHITE, TAUPE, COAL)
22,2X38,7 • 8^{3/4}"X15^{1/4}"
± 10 MM.
COD. ITALIA **B36**
COD. ESTERO **I30**

COAL



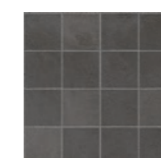
SIGNS 45X90 RTT • 18"X36"
± 11 MM.
COD. ITALIA **B24**
COD. ESTERO **I115**



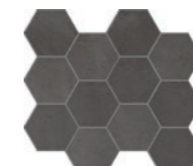
LIST. SIGNS 22,5X90 RTT • 9"X36"
± 11 MM.
COD. ITALIA **A87**
COD. ESTERO **O84**



LIST. RIBBON 22,5X90 RTT • 9"X36"
± 11 MM.
COD. ITALIA **A46**
COD. ESTERO **I84**



MOSAICO 16 PZ
30X30 • 12"X12" RTT
± 10 MM.
COD. ITALIA **B25**
COD. ESTERO **I14**



MOSAICO ESAGONA
28,8X33,2 • 11^{3/8}"X13^{1/8}"
± 10 MM.
COD. ITALIA **B37**
COD. ESTERO **I29**



LIGHT ROSES 45X90 RTT • 18"X36"
± 11 MM.
COD. ITALIA **B27**
COD. ESTERO **I113**



LIST. LIGHT ROSES 22,5X90 RTT • 9"X36"
± 11 MM.
COD. ITALIA **A92**
COD. ESTERO **O88**



DARK ROSES 45X90 RTT • 18"X36"
± 11 MM.
COD. ITALIA **B27**
COD. ESTERO **I113**



LIST. DARK ROSES 22,5X90 RTT • 9"X36"
± 11 MM.
COD. ITALIA **A92**
COD. ESTERO **O88**

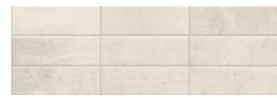
FORMATI E COLORI

Sizes and Colours

OFF-WHITE



20X60 • 8"X24"
± 8 MM.
COD. ITALIA **A32** ●
COD. ESTERO **054** ●



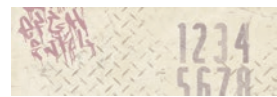
PREINCISO
20X60 • 8"X24"
± 9 MM.
COD. ITALIA **A34** ●
COD. ESTERO **065** ●



LISTELLO**
6,5X60 • 2 1/2"X24"
± 8 MM.
COD. ITALIA **A02** ●
COD. ESTERO **004** ●



EDGE MIX**
SVILUPPATO SU 2 SOGGETTI /
DEVELOPED ON 2 PATTERNS
20X60 • 8"X24"
± 8 MM.
COD. ITALIA **A25** ●
COD. ESTERO **037** ●



TRACES*
SVILUPPATO SU 6 SOGGETTI /
DEVELOPED ON 6 PATTERNS
20X60 • 8"X24"
± 8 MM.
COD. ITALIA **A78** ●
COD. ESTERO **081** ●

PEARL



20X60 • 8"X24"
± 8 MM.
COD. ITALIA **A32** ●
COD. ESTERO **054** ●



PREINCISO
20X60 • 8"X24"
± 9 MM.
COD. ITALIA **A34** ●
COD. ESTERO **065** ●



LISTELLO**
6,5X60 • 2 1/2"X24"
± 8 MM.
COD. ITALIA **A02** ●
COD. ESTERO **004** ●



EDGE MIX**
SVILUPPATO SU 2 SOGGETTI /
DEVELOPED ON 2 PATTERNS
20X60 • 8"X24"
± 8 MM.
COD. ITALIA **A25** ●
COD. ESTERO **037** ●



TRACES*
SVILUPPATO SU 6 SOGGETTI /
DEVELOPED ON 6 PATTERNS
20X60 • 8"X24"
± 8 MM.
COD. ITALIA **A78** ●
COD. ESTERO **081** ●

SMOKE



20X60 • 8"X24"
± 8 MM.
COD. ITALIA **A32** ●
COD. ESTERO **054** ●



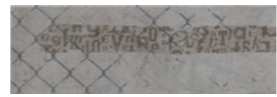
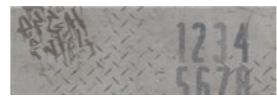
PREINCISO
20X60 • 8"X24"
± 9 MM.
COD. ITALIA **A34** ●
COD. ESTERO **065** ●



LISTELLO**
6,5X60 • 2 1/2"X24"
± 8 MM.
COD. ITALIA **A02** ●
COD. ESTERO **004** ●



EDGE MIX**
SVILUPPATO SU 2 SOGGETTI /
DEVELOPED ON 2 PATTERNS
20X60 • 8"X24"
± 8 MM.
COD. ITALIA **A25** ●
COD. ESTERO **037** ●

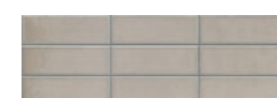


TRACES*
SVILUPPATO SU 6 SOGGETTI /
DEVELOPED ON 6 PATTERNS
20X60 • 8"X24"
± 8 MM.
COD. ITALIA **A78** ●
COD. ESTERO **081** ●

TAUPE



20X60 • 8"X24"
± 8 MM.
COD. ITALIA **A32** ●
COD. ESTERO **054** ●



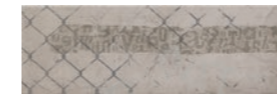
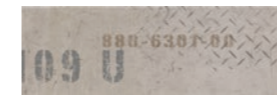
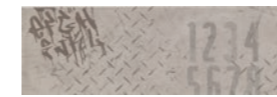
PREINCISO
20X60 • 8"X24"
± 9 MM.
COD. ITALIA **A34** ●
COD. ESTERO **065** ●



LISTELLO**
6,5X60 • 2 1/2"X24"
± 8 MM.
COD. ITALIA **A02** ●
COD. ESTERO **004** ●



EDGE MIX**
SVILUPPATO SU 2 SOGGETTI /
DEVELOPED ON 2 PATTERNS
20X60 • 8"X24"
± 8 MM.
COD. ITALIA **A25** ●
COD. ESTERO **037** ●

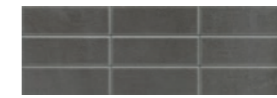


TRACES*
SVILUPPATO SU 6 SOGGETTI /
DEVELOPED ON 6 PATTERNS
20X60 • 8"X24"
± 8 MM.
COD. ITALIA **A78** ●
COD. ESTERO **081** ●

COAL



20X60 • 8"X24"
± 8 MM.
COD. ITALIA **A32** ●
COD. ESTERO **054** ●



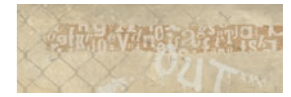
PREINCISO
20X60 • 8"X24"
± 9 MM.
COD. ITALIA **A34** ●
COD. ESTERO **065** ●



LISTELLO**
6,5X60 • 2 1/2"X24"
± 8 MM.
COD. ITALIA **A02** ●
COD. ESTERO **004** ●



EDGE MIX**
SVILUPPATO SU 2 SOGGETTI /
DEVELOPED ON 2 PATTERNS
20X60 • 8"X24"
± 8 MM.
COD. ITALIA **A25** ●
COD. ESTERO **037** ●

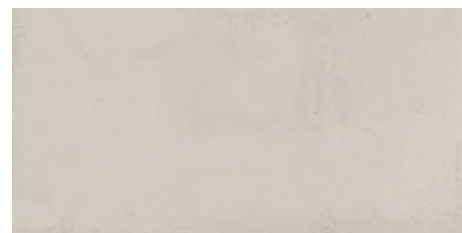


TRACES MIX*
SVILUPPATO SU 6 SOGGETTI /
DEVELOPED ON 6 PATTERNS
20X60 • 8"X24"
± 8 MM.
COD. ITALIA **B03** ●
COD. ESTERO **200** ●

20mm

Disponibile nei colori / Colors available

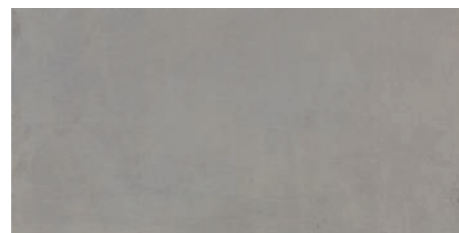
PEARL



45,5X91,4 • 18"X36"
± 20 MM. STRUTTURATO
COD. ITALIA **B48** ●
COD. ESTERO **095** ●

45X90 RTT • 18"X36"
± 20 MM. STRUTTURATO
COD. ITALIA **B49** ●
COD. ESTERO **188** ●

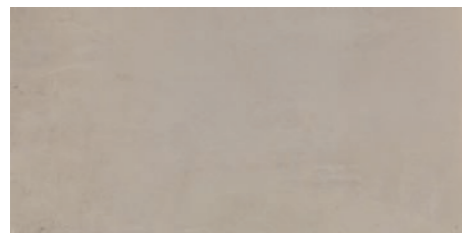
SMOKE



45,5X91,4 • 18"X36"
± 20 MM. STRUTTURATO
COD. ITALIA **B48** ●
COD. ESTERO **095** ●

45X90 RTT • 18"X36"
± 20 MM. STRUTTURATO
COD. ITALIA **B49** ●
COD. ESTERO **188** ●

TAUPE



45,5X91,4 • 18"X36"
± 20 MM. STRUTTURATO
COD. ITALIA **B48** ●
COD. ESTERO **095** ●

45X90 RTT • 18"X36"
± 20 MM. STRUTTURATO
COD. ITALIA **B49** ●
COD. ESTERO **188** ●

COAL

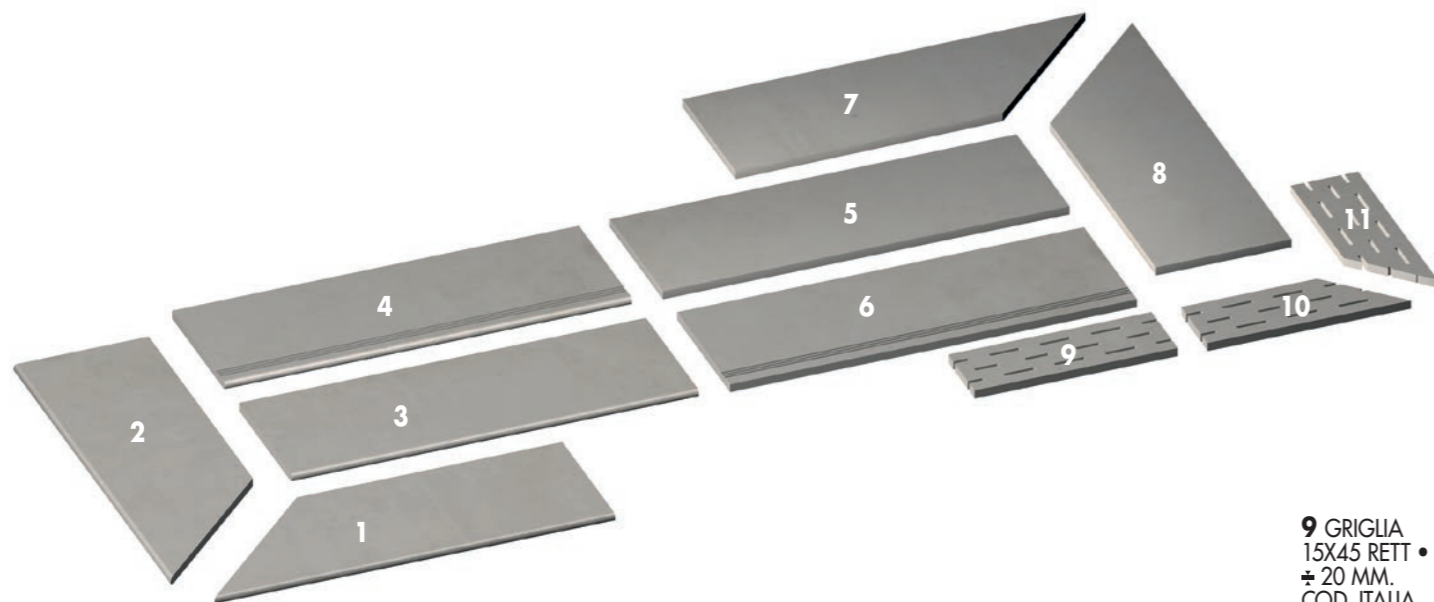


45,5X91,4 • 18"X36"
± 20 MM. STRUTTURATO
COD. ITALIA **B48** ●
COD. ESTERO **095** ●

45X90 RTT • 18"X36"
± 20 MM. STRUTTURATO
COD. ITALIA **B49** ●
COD. ESTERO **188** ●

PEZZI SPECIALI

Trim Pieces



1 COSTA TORO
ANGOLARE DX
30X90 RETT • 12"X36"
± 20 MM.
COD. ITALIA **B24** ●
COD. ESTERO **115** ●

3 COSTA TORO
30X90 RETT • 12"X36"
± 20 MM.
COD. ITALIA **B18** ●
COD. ESTERO **188** ●

5 COSTA RETTA
30X90 RETT • 12"X36"
± 20 MM.
COD. ITALIA **B12** ●
COD. ESTERO **095** ●

7 COSTA RETTA
ANGOLARE DX
30X90 RETT • 12"X36"
± 20 MM.
COD. ITALIA **B16** ●
COD. ESTERO **106** ●

9 GRIGLIA
15X45 RETT • 6"X18"
± 20 MM.
COD. ITALIA **B03** ●
COD. ESTERO **200** ●

2 COSTA TORO
ANGOLARE SX
30X90 RETT • 12"X36"
± 20 MM.
COD. ITALIA **B24** ●
COD. ESTERO **115** ●

4 COSTA TORO GRIP
30X90 RETT • 12"X36"
± 20 MM.
COD. ITALIA **B26** ●
COD. ESTERO **114** ●

6 COSTA RETTA GRIP
30X90 RETT • 12"X36"
± 20 MM.
COD. ITALIA **B23** ●
COD. ESTERO **108** ●

8 COSTA RETTA
ANGOLARE SX
30X90 RETT • 12"X36"
± 20 MM.
COD. ITALIA **B16** ●
COD. ESTERO **106** ●

10 GRIGLIA
ANGOLARE DX
15X45 RETT • 6"X18"
± 20 MM.
COD. ITALIA **B09** ●
COD. ESTERO **213** ●

11 GRIGLIA
ANGOLARE SX
15X45 RETT • 6"X18"
± 20 MM.
COD. ITALIA **B09** ●
COD. ESTERO **213** ●

PEZZI SPECIALI

Trim Pieces



BATTISCOPA SCALA
10X45 • 4"X18" KIT 2 PEZZI
COD. ITALIA **A24** ●
COD. ESTERO **034** ●



ELEMENTO "1L" STRUTTURATO
15X30X4 • 6"X12"X1 1/4"
± 9 MM.
COD. ITALIA **A20** ●
COD. ESTERO **028** ●



BATTISCOPA
10X60 RTT • 4"X24"
COD. ITALIA **A11** ●
COD. ESTERO **015** ●



ANGOLO GRADONE
A COSTA RETTA
34X34 RETT • 13 3/8"X13 3/8"
± 11 MM.
COD. ITALIA **B07** ●
COD. ESTERO **095** ●



GRADONE
A COSTA RETTA
30X34 RETT • 12"X13 3/8"
± 11 MM.
COD. ITALIA **A35** ●
COD. ESTERO **059** ●







BATTISCOPA
10X60,3 • 4"X24"
COD. ITALIA **A08** ●
COD. ESTERO **011** ●



IMBALLI E PESI Packings and Weights

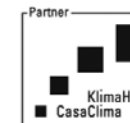
DESCRIZIONE DESCRIPTION BESCHREIBUNG DESCRIPTION DESCRIPTION	FORMATI SIZES FORMATS FORMATOS	PEZZI SCATOLA PIECES BOX STÜCK-KARTON PIÈCES BOÎTE PZAS. CAJA	PESO SCATOLA WEIGHT BOX GEWICHT KARTON POIDS BOÎTE PESO CAJA KG	MQ. SCATOLA SQM BOX QM. KARTON M² BOÎTE M² CAJA	ML SCATOLA LM BOX LM KARTON ML BOÎTE ML CAJA	SCATOLE PALLET BOXES PALLET KARTONS PALETTE BOÎTES PALETTE CAJAS PALLET	PESO PALLET WEIGHT PALLET GEWICHT PALETTE POIDS PALETTE PESO PALLET KG	MQ. PALLET SQM PALLET QM PALLETTE M² PALLETTE M² PALLET
FONDO	90X90 RTT	2	40	1,62	-	15	600	24,3
FONDO	45X90 RTT	3	30	1,215	-	30	900	36,45
FONDO	22,5X90	4	20	0,81	-	44	880	35,64
FONDO	60,3X60,3	4	35,20	1,454	-	32	1.126,40	46,54
FONDO	60X60 RTT	4	32	1,44	-	32	1.024	46,08
FONDO	30X60 RTT	8	32	1,44	-	32	1.024	46,08
FONDO STRUTTURATO	30X60,3	9	33,45	1,628	-	32	1.070,4	52,099
FONDO	20X60	15	23,2	1,8	-	40	928	72
FONDO STRUTT / 20MM	45X90 RTT	2	36,23	0,81	-	24	869,52	19,44
FONDO STRUTT / 20MM	45,5X91,4	2	37,2	0,831	-	24	892,8	19,961
MOSAICO 16 PZ	30X30 RTT	4	7,5	0,36	-	78	585	28,08
MOSAICO ESAGONA	28,8X33,2	4	8,8	0,382	-	60	528	22,95
MOSAICO CUBE	22,2X38,7	4	7,5	0,343	-	72	540	24,743
DECORO ROSES	45X90 RTT	2	20	0,81	-	-	-	-
LISTELLO ROSES/RIBBON	22,5X90 RTT	2	10	0,405	-	-	-	-
DECORO SIGNS	45X90 RTT	3	30	1,215	-	-	-	-
LISTELLO SIGNS	22,5X90 RTT	3	15	0,607	-	-	-	-
DECORO EDGE MIX	20X60	2	2,4	0,24	-	-	-	-
DECORO TRACES	20X60	15	23,2	1,8	-	40	928	72
PREINCISO	20X60	14	23,24	1,68	-	40	929,6	67,2
LISTELLO	6,5X60	6	2,34	0,234	-	-	-	-
BATTISCOPIA	10X60,3	16	20	0,964	9,648	48	960	46,31
BATTISCOPIA	10X60 RTT	12	15,48	0,72	7,2	60	928,8	43,2
BATTISCOPIA SCALA KIT (2 PZ.)	10X45	5	8,5	0,4	-	-	-	-
GRADONE A COSTA RETTA	30X34	6	18	0,612	-	30	540	18,36
ANG GRADONE A COSTA RETTA	34X34	2	6,6	0,231	-	48	316,8	11,09
COSTA TORO 20MM	30X90 RTT	1	12,2	0,27	-	32	390,4	8,64
COSTA TORO GRIP 20MM	30X90 RTT	1	12,2	0,27	-	32	390,4	8,64
COSTA TORO ANGOLARE 20MM	30X90 RTT	1	10,2	0,225	-	32	326,4	7,20
COSTA RETTA 20MM	30X90 RTT	1	12,2	0,27	-	32	390,4	8,64
COSTA RETTA GRIP 20MM	30X90 RTT	1	12,2	0,27	-	32	390,4	8,64
COSTA RETTA ANGOLARE 20MM	30X90 RTT	1	10,2	0,225	-	32	326,4	7,2
GRIGLIA 20MM	15X45 RTT	4	10	0,27	-	48	480	12,96
GRIGLIA ANGOLARE 20MM	15X45 RTT	4	10	0,225	-	48	480	10,8
ELEMENTO "L" STRUTTURATO	15X30X4	8	9,6	0,36	2,4	48	460,80	17,28

CARATTERISTICHE TECNICHE Technical Features

GRES A MASSA COLORATA EN 14411-G (Bla-UGL) • ANSI A137.1-UGL (UNGLAZED PORCELAIN TILES - P1 CLASS) • ISO 13006-G (Bla-UGL) MONOCOTTURA EN 14411-L (BIII-GL) • ANSI A137.1-GL (GLAZED NON VITREOUS WALL TILES - P4 CLASS) • ISO 13006-L (BIII-GL)		NATURALE	STRUTTURATO	
			20 MM	
	RESISTENZA ALLA SCIVOLOSITÀ SLIP RESISTANCE RUTSCHFESTIGKEIT RÉSISTANCE AU GLISSEMENT RESISTENCIA DEL RESBALÓN	DIN 51130	R10	≥ R11
		DIN 51097	-	C (A+B+C)
		BCR-TORTUS	> 0,40	> 0,50
		ANSI A137.1/BOT 3000	DCOF ≥ 0.42	DCOF ≥ 0.62
		PENDULUM AS/NZS 4586	-	P4 (W)
		PENDULUM BS 7976-2	-	36+
	RESISTENZA ALLE MACCHIE STAIN RESISTANCE FLECKENBESTÄNDIGKEIT RÉSISTANCE AUX TACHES RESISTENCIAS A LAS MANCHAS	ISO 10545-14 CTI 81-7 ANNEX D	5 RESISTENTE RESISTANT BESTÄNDIG RÉSISTANT RESISTENTE	5 RESISTENTE RESISTANT BESTÄNDIG RÉSISTANT RESISTENTE
	RESISTENZA ALL' ATTACCO CHIMICO CHEMICAL RESISTANCE CHEMISCHE BESTÄNDIGKEIT RÉSISTANCE CHIMIQUE RESISTENCIA A LOS PRODUCTOS QUIMICOS	ISO 10545-13 ASTM C650	ULA, UHA RESISTENTE* RESISTANT BESTÄNDIG RÉSISTANT RESISTENTE	ULA, UHA RESISTENTE* RESISTANT BESTÄNDIG RÉSISTANT RESISTENTE
	RESISTENZA AL GELO FROST RESISTANCE FROSTBESTÄNDIGKEIT RÉSISTANCE AU GEL RESISTENCIA AL HIELO	ISO 10545-12 ASTM C1026	RESISTENTE RESISTANT BESTÄNDIG RÉSISTANT RESISTENTE	RESISTENTE RESISTANT BESTÄNDIG RÉSISTANT RESISTENTE
	STONALIZZAZIONE SHADE VARIATION	ANSI A137.1	V2 LIEVE VARIAZIONE SLIGHT VARIATION	
	FUGA MINIMA / MINIMUM JOINT	RTT 2MM		
		NON RTT 3/4 MM		
		ESTERNO 20 MM 5-6 MM		

100%
ECO COMPATIBILE
CERAMICA PANARIA

40%
CERAMICA PANARIA
recycled ceramic content
(preconsumer material)



* Ad esclusione dell'acido fluoridrico e suoi derivati
Excluding hydrofluoric acid and derivatives / Ausgenommen den Fluorwasserstoff und seine Derivate / Sauf l'acide fluorhydrique et ses dérivés

100% GREEN

ECO-COMPATIBILE ECO-COMPATIBILE

PROCESSO PRODUTTIVO • PRODUCTION PROCESS



SALVAGUARDIA DELLE RISORSE NATURALI

- Riduzione del consumo delle materie prime del 70%.
- Riduzione del consumo di acqua del 70%.
- Riutilizzo del 100% degli scarti crudi (ciclo produttivo) e degli scarti cotti (sottofondi di strade ed edifici).
- Riutilizzo del 100% delle acque di processo.

PROTECTION OF NATURAL RESOURCES

- 70% reduction of raw material consumption.
- 70% reduction of water consumption.
- 100% recycling of raw wastes (in production cycle) and fired wastes (used in road bases and buildings).
- 100% recycling of water used in production process.



TRASPORTI E IMBALLAGGI

- Possibilità di movimentare maggiori quantità di materiale per singolo viaggio, con conseguente riduzione dell'inquinamento derivante dai trasporti.
- Utilizzo di imballaggi 100% riciclabili.
- Utilizzo di pallet FAO, senza corteccia (DB) e conformi allo standard IPPC/FAO ISPM 15, offrendo quindi ai Paesi importatori ogni garanzia per la salvaguardia del proprio patrimonio forestale.

TRANSPORTATION AND PACKAGING

- Reduction of transport derived pollutants by moving larger quantities per trip.
- Use of 100% recyclable packaging material.
- Guaranteed protection of forests through use of FAO pallets, without cortex (DB) and following the IPPC/FAO ISPM 15 standard when exporting.



DIMINUZIONE EMISSIONI IN ATMOSFERA

- Riduzione delle emissioni nell'aria di CO₂ grazie all'uso di tecnologie all'avanguardia e di soluzioni impiantistiche ottimali.
- Riduzione delle emissioni nell'aria di sostanze inquinanti (polveri sottili, F, Pb, SOV).

REDUCTION OF EMISSIONS

- Reduction of CO₂ emissions thanks to the use of updated technologies and the best engineering solutions.
- Reduced production of air pollutants (particulates, F, Pb and SOV).



ENERGETICHE

- Riduzione del consumo gas naturale del 50%.
- Uso di tecnologie all'avanguardia e di soluzioni impiantistiche ottimali.

OPTIMIZATION OF ENERGY PERFORMANCE

- 50% reduction of natural gas consumption.
- Continual implementation of up-to-date technology and innovative production processes.

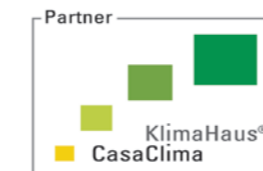


OTTIMIZZAZIONE PRODUZIONE SCARTI E RIFIUTI

- Riduzione della produzione di scarti crudi e scarti cotti del 50%.
- Riduzione della produzione delle acque di processo derivanti dalla produzione delle lastre.

OPTIMIZATION OF WASTE MANAGEMENT

- 50% Reduction in raw and fired waste in production cycle.
- Reduction of water use in the production of slabs.



MATERIALE IDEALE PER EDIFICI A BASSO CONSUMO ENERGETICO

Panaria Ceramica è stata riconosciuta Partner CasaClima, ente autonomo che da vent'anni promuove la certificazione energetica per gli edifici. GLANCE è ideale per la costruzione di edifici a bassissimo consumo energetico.

IDEAL FOR THE CONSTRUCTION OF LOW-ENERGY BUILDINGS

Panaria Ceramica has been recognized as a partner of CasaClima, an independent authority who promotes the energy certification for buildings since twenty years. GLANCE is ideal for the construction of low energy consumption buildings.



LEED ITALIA

Panaria Ceramica è membro di **GREEN BUILDING COUNCIL ITALIA**, organizzazione che promuove sul territorio italiano la realizzazione di edifici ed opere nel rispetto dell'ambiente, della salute e del benessere delle persone che ci vivono e lavorano. GLANCE contribuisce al raggiungimento di diversi LEED CREDITS negli edifici in cui è utilizzata. Questo secondo gli standard di LEED NC 2009 Italia (Nuove Costruzioni) rilasciata da GBC Italia, come indicato nel catalogo generale e sul sito Panaria www.panaria.it. È disponibile un'apposita scheda per calcolare i punteggi LEED raggiungibili da ogni progetto a seconda del tipo di materiale Panaria e delle caratteristiche dell'edificio.



LEED CREDITS

PANARIA Ceramica is a member of the **U.S. GREEN BUILDING COUNCIL**, organization that promotes buildings that are environmentally friendly, profitable and healthy places to live and work in. GLANCE contributes to the achievement of several LEED CREDITS for the buildings in which it is placed.

This in accordance with the standard USBGC LEED Rating System as indicated in the general catalog and on the website Panaria www.panaria.it. A dedicated scoring card is available, as an effective tool to calculate the LEED points involved, depending on the product used and combined with the whole project features.

CERTIFICAZIONI AMBIENTALI

Lo stabilimento produttivo Panaria Ceramica possiede un Sistema di Gestione Ambientale certificato ISO 14001 ed EMAS (Regolamento CE N. 1221/2009).

ENVIRONMENTAL CERTIFICATIONS

The plant where is produced has an environmental management system ISO 14001 and EMAS (CE 1221/09 Reg.) certified.



MARCHIO CE

La marcatura CE è la certificazione di sicurezza del prodotto richiesta dall'Unione Europea (Reg. UE N. 305/2011 del 1/1/2013), ed ha lo scopo di salvaguardare la salute delle persone e i beni nelle opere di costruzione. Le DOP (Declaration Of Performance) di Panaria Ceramica sono disponibili sul sito internet www.panaria.it.

CE MARK

The CE mark is the safety product certification required by EU (Reg. UE N. 305/2011 of the first of July 2013) and it is finalized to preserve the people's health and the goods in buildings. Panaria Ceramica DOP are available on the website www.panaria.it

40%
CERAMICA PANARIA
recycled ceramic content
[preconsumer material]



GLANCE

February 2016
CONCEPT
MKTG Panaria

DESIGN
Silvia Stanzani

PHOTO
Punto Immagine

PRINT
Grafiche dell'Artiere



Via Panaria Bassa, 22/a - 41034 Finale Emilia (Modena) - Italy
Tel. +39 0535 95111 Fax +39 0535 90503 - www.panaria.it - info@panaria.it

