

SMALTI

**ANTICHIZZANTI**

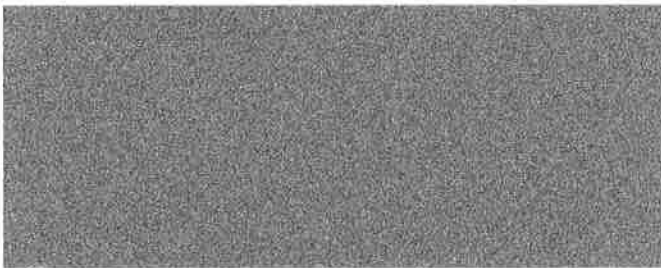


CARTELLA COLORI



T  
I  
N  
T  
E  
  
P  
R  
O  
N  
T  
E

**FERMAX - MANOANTICA (CLASSICO E GEL)**



GRIGIO GRANA GROSSA (\*)



GRIGIO GRANA FINE (\*)

(\*) Utilizzabili anche come basi da sistema tintometrico per la realizzazione delle tinte nelle pagine a fianco.

**FERMAX**



GRIGIO CLASSICO



LAVAGNA



NERO PROFONDO

**MANOANTICA (CLASSICO E GEL)**



GRIGIO GHISA



ANTRACITE



NERO GRAFITE

**MANOANTICA (GEL)**



VERDE INGLESE



BRONZO



BRONZO CON FINITURA TRASPARENTE  
PER ANTICIZZANTE

Tutte le tinte a sistema sono realizzabili con Manoantica (classico e gel) e Fermax e sono disponibili sia in grana grossa, sia in grana fine.

TINTE A SISTEMA



GRIGIO AZZURRO



VERDE



MARRON GLACÉ



RINGHIERA



VERDE OLIVA



TURCHESE



GRIGIO PIOMBO



RAME



CUOIO



VINACCIA



BLU TITANIO



VERDE MARINO



VERDE ANTICATO



GRIGIO VERDE



OTTONE



VERDE ALPESTRE



MARRONE SCURO



BRUNO



PORPORA



PRUGNA



I colori qui rappresentati sono stati realizzati in versione grana grossa.



OLTREMARE



VERDE PRUSSIANO



VERDE PETROLIO



SENAPE



VERDE BRUGHIERA



GRIGIO LODEN



FERRO



VERDE SALVIA



SEPIA



MARRONE CARSO



MARRONE CACAO



BLU AVIO



VIOLETTO



BRUCIATO



ROSA ANTIQUE



TERRA D'OMBRA



NERO VITE



TERRA



BASALTO



MARRONE LIBERTY

## **MANOANTICA e FERMAX** Gli smalti antichizzanti di MaxMeyer

Nella visione di MaxMeyer, gli smalti ferromicacei assumono valori che vanno oltre le tradizionali caratteristiche tipiche di questo prodotto.

Pur nel rispetto delle valenze tecniche che contraddistinguono questi prodotti in termini di protezione e durata nel tempo, infatti, Manoantica e Fermax vogliono proporsi oggi come vera ed originale soluzione d'arredo.

Le particolari finiture ed i colori proposti si prestano a soddisfare anche le più sofisticate esigenze decorative, sia in interno che in esterno, che si esaltano su superfici ampie e differenti rispetto a quelle abitualmente trattate con prodotti di questa natura.



# SMALTI ANTICHIZZANTI



Sede Commerciale: Via Nino Bixio, 47/49  
20026 Novate Milanese (MI)  
Tel: 199 11 99 55 - Fax: 199 11 99 77 - [www.maxmeyer.it](http://www.maxmeyer.it)



Lunedì - Venerdì:  
8.30 - 17.30

## **MANOANTICA** FORMULA CLASSICA e FORMULA GEL smalto ferromicaceo antichizzante

destinazione d'uso interno - esterno  
caratteristiche

- finitura decorativa
- alto potere anticorrosivo
- superprotettivo, blocca la ruggine
- copre anche con una sola mano
- eccezionale resistenza agli agenti atmosferici
- pronto all'uso

confezioni di vendita  
formula classica 0,750 - 4 litri  
formula gel 0,750 - 2,5 litri

## **FERMAX** smalto ferromicaceo antichizzante formula all'acqua

destinazione d'uso interno - esterno  
caratteristiche

- contiene ossido di ferromicaceo ad effetto barriera
- ottima resistenza agli agenti atmosferici
- per tutti i supporti
- inodore, idrodiluibile
- particolarmente adatto per uso interno

confezioni di vendita 0,750 - 2,5 litri

## **TRASPARENTE PER ANTICHIZZANTE** vernice uretanizzata protettiva trasparente

destinazione d'uso interno - esterno  
caratteristiche

- resiste ai raggi UV
- protegge la superficie dalle aggressioni chimico-fisiche
- esalta l'effetto antichizzante-micalescente
- alta resa (1 litro: 15-20 mq a una mano)

confezioni di vendita 0,750 litri



Attiva il lettore QR sul tuo cellulare o smartphone e scopri tutto il mondo MaxMeyer.



8 003681 503992