

| Articolo | Estensibilità [cm] | Apertura [cm] | Volume [dm ³] | Peso [kg] | Finitura Pannelli | LUC |
|--------------------------|--------------------|---------------|---------------------------|-----------|-------------------|-----|
| B8316 (1 lato) | 67-69 | 33 | 59 | 30 | TR TG | |
| B8317 (1 lato) | 72-74 | 36 | 65 | 33 | TR TG | |
| B8318 (1 lato) | 77-79 | 40 | 67 | 35 | TR TG | |
| B8319 (1 lato) | 87-89 | 47 | 74 | 38 | TR TG | |
| B8320 (1 lato) | 97-99 | 48 | 86 | 41 | TR TG | |

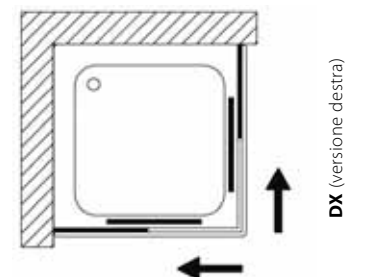
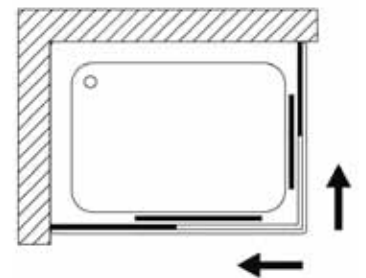
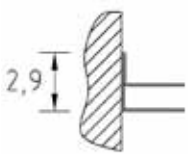
N.B. I valori della tabella prezzi si riferiscono ad un singolo lato: sommare l'importo dei due codici con la misura desiderata per ottenere il prezzo totale di un box doccia ad angolo quadrato o rettangolare.

Nota: apertura determinata con due lati della stessa misura.

| Fasce | Tempi di consegna |
|-------|-------------------|
| A | 1-2 settimane |
| B | 3 settimane |
| C | 4-5 settimane |



Carter copri viti Optional, Art. KT8300LUC



SX (versione sinistra)

Gli articoli NON sono reversibili, indicare se versione destra o versione sinistra.

PRODOTTI SPECIALI

MISURE LIMITE

Altezza max 200 cm.

Larghezza max 110 cm. - min 60 cm.

Richiedere preventivo allegando disegno e misure precise: l'Ufficio Clienti potrà dare conferma della fattibilità dell'articolo richiesto, anche per soluzioni diverse da quelle riportate nella tabella. È necessaria la conferma dell'ordine per iscritto.

In caso di annullamento dopo l'accettazione sarà addebitato il costo totale dell'ordine



Abbinabili a piatto doccia **samo** (vedere pagine area dedicata)

| | | |
|--|---------------------------------------|---------------------------------------|
| Larghezza inferiore +30% | Prezzo standard di riferimento | Larghezza maggiore +40% |
| Largh. inferiore - Alt. inferiore +50% | Altezza inferiore +50% | Largh. maggiore - Alt. inferiore +50% |