

**CERAMICA SANITARIA**

“Si intende per ceramica qualsiasi oggetto, prodotto artificialmente dall’uomo, composto con materie prime inorganiche, non metalliche, foggiate a temperatura ambiente e consolidate a caldo.”

[ M. Korach ]

Questa è una definizione di ceramica che la caratterizza fondamentalmente, dal punto di vista tecnico si tratta di argilla, feldspati, sabbia di quarzo, ossidi di ferro e allumina, tale composizione fa in modo che la ceramica sia costituita da cristalli fini e appiattiti di alluminosilicati idrati; la forma dei cristalli, inoltre, conferisce all’argilla usata per la fabbricazione della ceramica una certa plasticità, che si ripercuote nella facilità di lavorazione della stessa, tali materiali consentono in fase di cottura la sinterizzazione del corpo ceramico e la vetrificazione opaca del rivestimento.

Nel campo della ceramica sanitaria si utilizzano due tipologie di materiali: Vitreous China e Fine Fireclay, i processi produttivi (colaggio, essiccazione, smaltatura e cottura) e lo smalto utilizzato sono i medesimi per ambedue i materiali, quello che cambia sono le caratteristiche del supporto ceramico: il Vitreous China ha assorbimento inferiore allo 0,5% ed una importante deformazione piroclastica durante il processo di cottura a 1250 °C, mentre il Fine Fireclay ha un assorbimento inferiore al 9% e minore deformazione piroplastica. Queste caratteristiche determinano l’uso dei due materiali: oggetti con specifiche particolarità funzionali (Wc, bidet e lavabi) ed oggetti di grandi dimensioni (lavabi, console e piatti doccia).

Le caratteristiche tecniche dei prodotti sono conformi alle norme UNI 4543 per quanto riguarda la resistenza della massa ceramica e dello smalto agli attacchi chimici ed alle sollecitazioni meccaniche, i test simulano azioni chimiche e fisico-meccaniche, effettuate sui provini prelevati da un apparecchio sanitario finito o quando previsto su provini appositamente preparati. Per quanto riguarda le prove funzionali, le norme relative sono: le UNI EN 997, 14688, 14528, 14527, 13407 e 14296 rispettivamente per vasi, lavabi, bidet, piatti doccia, orinatoi e lavabi a canale.

---

**CERAMICA | Pulizia e manutenzione**

In generale asciugare sempre le superfici utilizzando un panno in microfibra per evitare che si formino antiestetiche macchie di calcare. Rispettare sempre i tempi di posa indicati sulle confezioni dei detersivi ed utilizzare prodotti diversi contemporaneamente. E’ sconsigliato l’uso di qualsiasi tipo di *detersivo abrasivo*, di *detersivi* e *disinfettanti a base alcolica* o fortemente *acida/basica* (ad esempio i detersivi contenenti *acido fluoridrico* o *soluzioni basiche* come *soda caustica*), *solventi nitrosi* e *l’acetone*.

Per mantenere inalterate le caratteristiche della ceramica è sufficiente un regolare lavaggio con acqua e un detersivo non abrasivo (gel, crema o spray) a base di candeggina, utilizzando una spugna morbida non abrasiva, per eliminare residui di sapone e prevenire la formazione di calcare. Durante l’operazione di pulizia dell’interno del wc lasciare sempre alzato il coprivaso (coperchio e sedile) per evitare che le esalazioni ne compromettano la superficie. Per le incrostazioni di calcare, si può procedere con impacchi di aceto bianco o comunque con prodotti a base di aceto.

Sia per la ceramica **Bianca** o **Colorata, Opaca, Lucida** o **Iridescente** il procedimento e i prodotti per la pulizia sono gli stessi.

**colori disponibili per:**

**COMO, IO, IO 2.0, KEY, MONÒ, NILE, PINCH, PLATE, QUICK, SPIN, SPRINT, TATAMI, TERRA, UNA, VOID, VOLO** e sanitari **BONOLA**



**Bianco**

pantone White C - RAL 9016



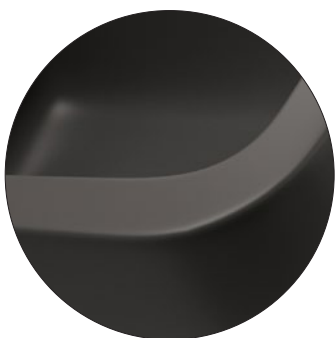
**Nero**

pantone black C - RAL 9017



**Latte** opaco

pantone White M AL 9003



**Grafite** opaco

pantone black M - RAL 9004



**Grigio Lava** opaco

pantone 424 M - RAL 7037

I colori riportati sono da intendersi puramente indicativi. La resa cromatica dipende dal materiale e può subire variazioni nel tempo. Il codice Pantone e RAL si riferisce al colore e non alla resa sul materiale. Ceramica Flaminia si riserva di modificare le tonalità ed ampliare o ridurre la gamma dei colori senza preavviso.

colori disponibili per: **APP, LINK, NIAGARA, QUICK** e lavabo **STEP**



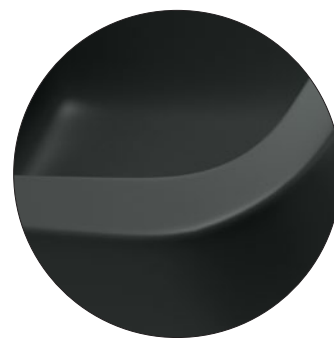
**Bianco**

pantone White C - RAL 9016



**Nero**

pantone black C - RAL 9017



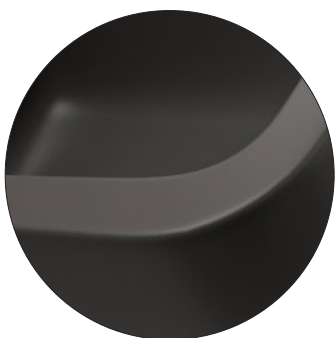
**Antracite** opaco

pantone 433 M - RAL 7016



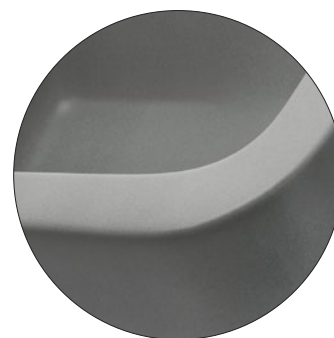
**Latte** opaco

pantone White M AL 9003



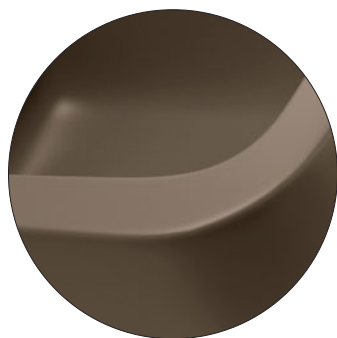
**Grafite** opaco

pantone black M - RAL 9004



**Grigio Lava** opaco

pantone 424 M - RAL 7037



**\*Fango** opaco

pantone 7531 M - RAL 7006

\* disponibile solo su:  
**APP** vaso goclean® (art. **AP118G**)  
**APP** bidet (art. **AP218**)  
**APP** coprivaso Slim rallentato (art. **QKCW05**)

I colori riportati sono da intendersi puramente indicativi. La resa cromatica dipende dal materiale e può subire variazioni nel tempo. Il codice Pantone e RAL si riferisce al colore e non alla resa sul materiale. Ceramica Flaminia si riserva di modificare le tonalità ed ampliare o ridurre la gamma dei colori senza preavviso.

**colori disponibili per:**

**ACQUAGRANDE, BOLL, lavabi BONOLA, DIP, DOPPIO ZERO, FONTE, MINIWASH, MONOROLL, MONOWASH, NUDA, PASS, ROLL, SALTODACQUA, TWIN, piatti doccia WATER DROP e mensole BRICK**



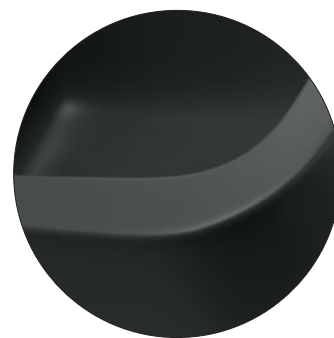
**Bianco**

pantone White C - RAL 9016



**Nero**

pantone Black C - RAL 9017



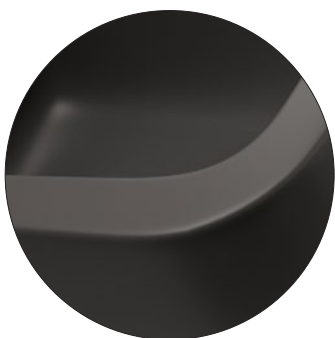
**Antracite** opaco

pantone 433 M - RAL 7016



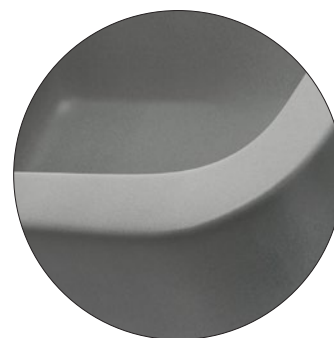
**Latte** opaco

pantone White M - AL 9003



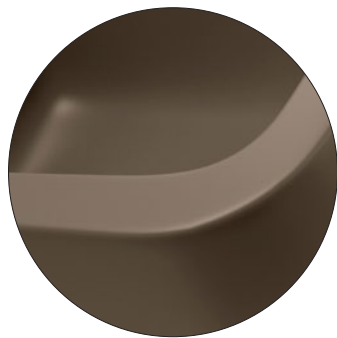
**Grafite** opaco

pantone Black M - RAL 9004



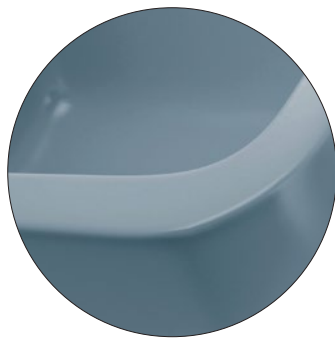
**Grigio Lava** opaco

pantone 424 M - RAL 7037



**Fango** opaco

pantone 7531 M - RAL 7006



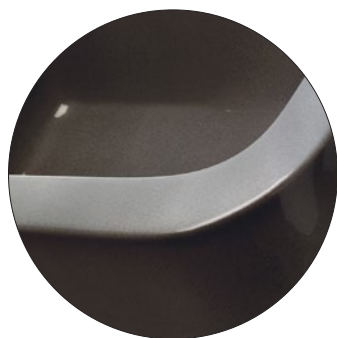
**Nuvola** opaco

pantone 5415 M - RAL 3014



**Bronzo** iridescente

pantone 411 M - RAL 8011



**Ghisa** iridescente

pantone 4005 M - RAL 8019

I colori riportati sono da intendersi puramente indicativi. La resa cromatica dipende dal materiale e può subire variazioni nel tempo. Il codice Pantone e RAL si riferisce al colore e non alla resa sul materiale. Ceramica Flaminia si riserva di modificare le tonalità ed ampliare o ridurre la gamma dei colori senza preavviso.

I colori riportati sono da intendersi puramente indicativi. La resa cromatica dipende dal materiale e può subire variazioni nel tempo. Il codice Pantone e RAL si riferisce al colore e non alla resa sul materiale. Ceramica Flaminia si riserva di modificare le tonalità ed ampliare o ridurre la gamma dei colori senza preavviso.

**colori disponibili per: EFI e FIDIA****Bianco**

pantone White C - RAL 9016

**Nero**

pantone black C - RAL 9017

**Latte** opaco

pantone White M AL 9003

**colori disponibili per: METRO, NORI e sui lavabi serie NORMALE****Bianco**

pantone White C - RAL 9016

**Champagne**

pantone 7501 C - RAL 1015

**colori disponibili per: piatti doccia FINE FIRE CLAY****Bianco**

pantone White C - RAL 9016

**Champagne**

pantone 7501 C - RAL 1015

**Nero**

pantone black C - RAL 9017

**METAL:**

disponibile solo sui sanitari sospesi **LINK/MINILINK, NILE** e lavabi **NILE, BOLL, SALTODACQUA, MINIWASH, MONOWASH, ROLL** e **MONOROLL**

I colori riportati sono da intendersi puramente indicativi. La resa cromatica dipende dal materiale e può subire variazioni nel tempo. Ceramica Flaminia si riserva di modificare le tonalità ed ampliare o ridurre la gamma dei colori senza preavviso.



**Bianco / Oro**



**Bianco / Platino**

SPECIFICHE METAL:  
esterno **Metal**  
interno **Bianco Lucido**

**BICOLOR:**

disponibile solo sui sanitari sospesi **LINK/MINILINK, NILE** e lavabi **NILE, MINIWASH, MONOWASH, ROLL** e **MONOROLL**

I colori riportati sono da intendersi puramente indicativi. La resa cromatica dipende dal materiale e può subire variazioni nel tempo. Ceramica Flaminia si riserva di modificare le tonalità ed ampliare o ridurre la gamma dei colori senza preavviso.



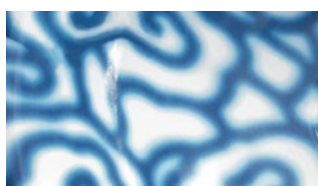
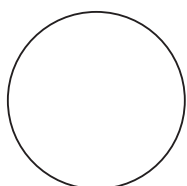
**Bianco / Nero**

SPECIFICHE METAL:  
esterno **Nero**  
interno **Bianco Lucido**

**DECO' BOLL:**

Disponibile solo sui lavabi **BOLL42** e **BOLL44**

SPECIFICHE DECO':  
esterno **Bianco Lucido**  
interno **Decoro 01**



**Bianco**

**Decoro 01**