

THAIS

DATI TECNICI - TECHNICAL DATA - DONNÉES TECHNIQUES
DATOS TECNICOS - TECHNISCHE DATEN - ТЕХНИЧЕСКИЕ ДАННЫЕ - ΤΕΧΝΙΚΑ ΣΤΟΙΧΕΙΑ

DATI OPERATIVI - OPERATING DATA - DONNÉES DE SERVICE - DATOS OPERATIVOS - ALLGEMEINE DATEN - ОПЕРАТИВНЫЕ ДАННЫЕ - ΛΕΙΤΟΥΡΓΙΚΑ ΣΤΟΙΧΕΙΑ

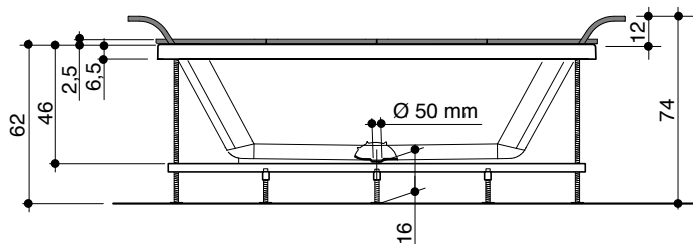
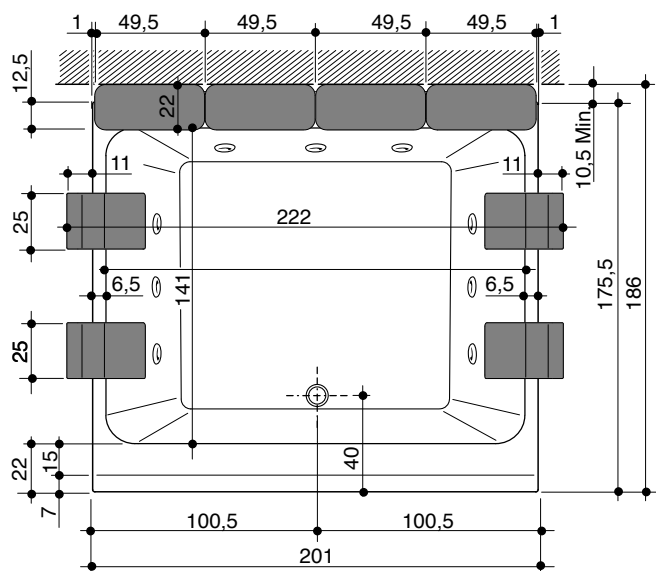
Dimensioni - Dimensions - Dimensions - Dimensiones - Abmessungen - Габариты - Διαστάσεις	200x175x62h
Peso netto - Net weight - Poids net - Peso neto - Nettogewicht - Вес нетто - Καθαρό βάρος	143 Kg
Carico a pavimento - Load on floor - Charge au sol - Carga en el suelo - Bodenlast - Нагрузка на пол - Φορτίο δαπέδου	235 Kg/m ²

CARATTERISTICHE IDRAULICHE - HYDRAULIC FEATURES - CARACTÉRISTIQUES HIDRAULIQUES - CARACTERÍSTICAS HIDRÁULICAS
HYDRAULISCHE EIGENSCHAFTEN - ГИДРАВЛИЧЕСКИЕ ХАРАКТЕРИСТИКИ - ΥΔΡΑΥΛΙΚΑ ΧΑΡΑΚΤΗΡΙΣΤΙΚΑ

Capacità (al troppo pieno) - Capacity (to overflow) - Capacité (au trop plein) Capacidad (al rebosadero) - Wasserkapazität (zum überlaufen) - Емкость (при полной загрузке) - ικανότητα υπερχειλίσας	680 Lt
Bocchette Jet - Jets - Buses - Βοquillas - Düsen - Форсунки стандартные - Στόμια Jet	9
Bocchette mini-jet - Mini-jets - Buses mini-jet - Βοquillas mini-jet - Düsen mini-jet - Форсунки "mini-jet" - Στόμια mini jet	-
Air jets - Air jets - Jets d'air - Jets de aire - Luftdüsen - Форсунки воздушные - Air jet	35

CARATTERISTICHE ELETTRICHE - ELECTRICAL FEATURES - CARACTÉRISTIQUES ÉLECTRIQUES - CARACTERÍSTICAS ELECTRICAS
ELEKTRISCHE EIGENSCHAFTEN - ЭЛЕКТРИЧЕСКИЕ ХАРАКТЕРИСТИКИ - ΗΛΕΚΤΡΙΚΑ ΧΑΡΑΚΤΗΡΙΣΤΙΚΑ

	WHIRPOOL	AIR SYSTEM	WATER TEMP KEEPER
Tensione - Voltage - Tension - Voltaje - Spannung - Напряжение - Τάση	230 V	230 V	230 V
Frequenza - Frequency - Fréquence - Frecuencia - Frequenz - Частота - Συχνότητα	50 Hz	50 Hz	50 Hz
Potenza assorbita - Absorbed power - Puissance absorbée - Potencia absorbida Leistungsaufnahme Потребляемая мощность - Απορροφούμενη ισχύς	2 kW	0,8 kW	2 kW
Corrente - Power - Courant - Corriente - Strom - Сила тока - Ρεύμα	8,2 A	3,48 A	8,8 A



THAIS

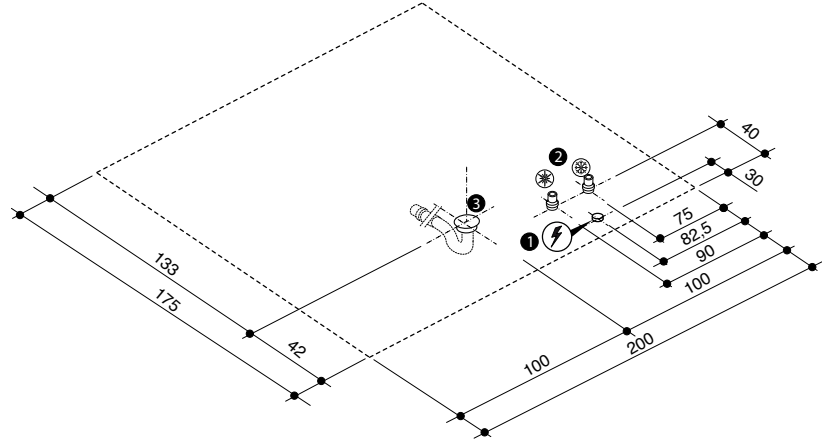
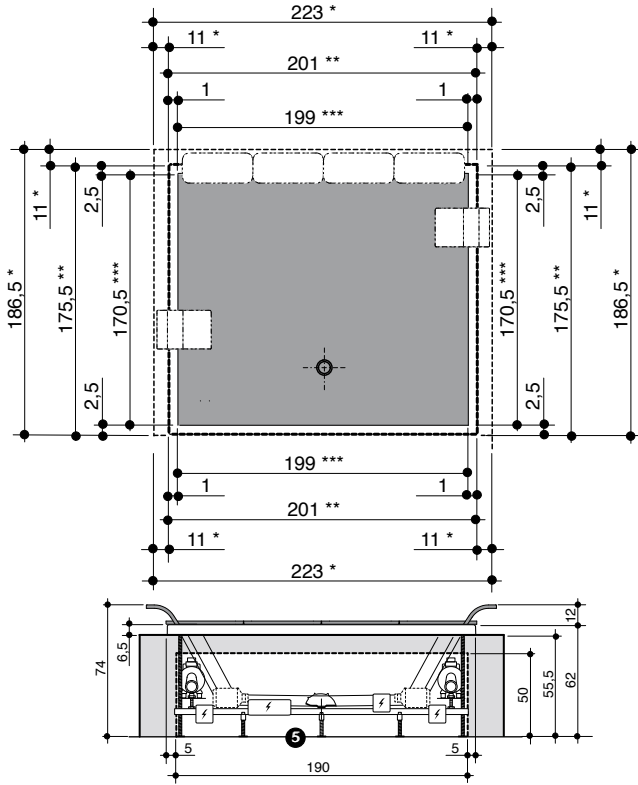
*

QUOTE MINIME
MINIMUM DIMENSIONS
DIMENSIONS MINIMALES
MEDIDAS MÍNIMAS
MINDESTMASSNAHMEN
МиниМальная высота
Ελάχιστη τιμή

**

QUOTA BORDO ESTERNO VASCA
DIMENSIONS BATHTUB OUTER EDGE
DIMENSIONS BORD EXTÉRIEUR BAIGNOIRE
DIMENSIONES BORDE EXTERNO BAÑERA
ABMESSUNGEN AUSSEN WANNENRAND
ЦитирОВАть внешней ванноЙ
Παράθεση εξωτερική μπανιέρα

FORATURA DEL PIANO D'INCASTRO
DRILLING OF THE BUILT IN FLOOR PLAN
PERÇAGE DU PLAN D'ÉNCASTREMENT
PERFORACIÓN DEL VANO DE ENCAJE
DURCHBOHRUNG DER EINBAU OBERFLÄCHE
выполнение Отверстий на уровне
встраивания Διατρύπηση του επιπέδου εντοιχισμού



5

INGOMBRI MINIMI PER L'ISPEZIONE E MANUTENZIONE
MINIMUM DIMENSIONS FOR INSPECTION AND MAINTENANCE
DIMENSIONS MINIMALES POUR INSPECTION ET ENTRETIEN
DIMENSIONES MÍNIMAS PARA LA INSPECCIÓN Y MANUTENCIÓN
MINDESTMASS FÜR INSPEKTION UND WARTUNG
МиниМальные размеры для монтажа и обслуживания - ελάχιστες
διάστάσεις για την εγκατάσταση και τη συντήρηση

1

- Punto di uscita linea elettrica
- Point of power line output
- Point de sortie de la ligne électrique
- Punto de salida de la línea eléctrica
- Anschluss elektrische Leitung
- Точка выхода в стене к линии электрического тока
- Επιτοίχιο σημείο εξόδου ηλεκτρικής γραμμής

2

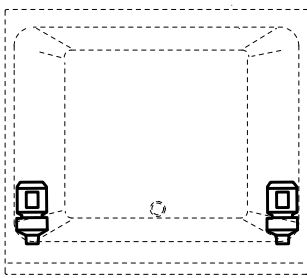
- Punto di alimentazione rubinetteria bordo vasca 1/2"
- Supply point for bath rim tap 1/2"
- Point alimentation robinetterie bord baignoire 1/2"
- Punto de alimentación grifería borde de la bañera 1/2"
- Anschluss Wannenrand Armaturen 1/2"
- Точка подачи воды на систему кранов на краю ванны
- Σημείο τροφοδότησης υδραυλικών

3

- Punto di connessione alla colonna di scarico 1 1/2"
- Connection point to pop up waste 1 1/2"
- Point de raccordement au vidage 1 1/2"
- Punto de conexión al desagüe 1 1/2"
- Anschluss zur Ablaufgamitur 1 1/2"
- Точка подключения к сточной колонне
- Σημείο σύνδεσης στη στήλη εκροής

Posizionamento pompa e blower - Pump and blower position - Position pompe et blower - Colocación bomba y blower
Position Pumpe und Blower - Расположение насоса и сифона-Τοποθέτηση αντλίας και blower -

BLU Two



BLU Mix

