



 **CISA CERAMICHE**
your cozy and safe choice

losta Ghini

craft

Your cozy and safe choice.

Le collezioni Cisa Ceramiche rappresentano una perfetta sintesi tra **funzionalità, accoglienza e sicurezza**, il risultato è un ricco catalogo di superfici, **dai grandi formati alle piccole e preziose dimensioni, materiali innovativi e di grande resistenza destinati a durare nel tempo.**



 **CISA CERAMICHE**
your cozy and safe choice

The ceramic tile collections by Cisa Ceramiche are a perfect blend of **functionality, cosiness and reliability**. The result is a catalogue with a wealth of different surfaces, **from large formats to smaller and more delicate dimensions, innovative, highly resistant materials to last over time.**

Les collections céramiques Cisa Ceramiche représentent une parfaite synthèse entre **fonctionnalité, accueil et sécurité**. Le résultat est un riche catalogue de surfaces : **des grands formats aux dimensions petites et précieuses tout en passant par des matériaux novateurs et de grande résistance destinés à durer dans le temps.**

Die Keramikkollektionen von Cisa Ceramiche stellen eine perfekte Kombination zwischen **Zweckmäßigkeit, Behaglichkeit und Sicherheit** dar. Das Ergebnis ist ein umfangreicher Oberflächenkatalog, **von den Großformaten bis hin zu edleren kleinen Abmessungen – innovative, extrem widerstandsfähige Materialien, die für eine lange Lebensdauer bestimmt sind.**

Функциональность и уют: надежный выбор. Коллекции производства Cisa Ceramiche - это идеальный синтез функциональности, уюта и надежности, результатом которого является широкая гамма облицовочной плитки, богато представленной в каталоге, от крупных до малых и драгоценных форматов, из инновационных материалов, очень прочная и долговечная.

Design your home.



Cisa Ceramiche progetta superfici per chi ama circondarsi di qualità e comfort. Dal gres porcellanato per interni ed esterni alle superfici in pasta bianca ideali per bagno e cucina, **tutte le ceramiche Cisa raccontano spazi funzionali e belli da vivere.**

Cisa ceramiche designs surfaces for those who like to be surrounded by quality and comfort. From porcelain stoneware for indoor and outdoor use to surfaces in white body for use in kitchens and bathrooms, **all the ceramics from Cisa create functional and very appealing living spaces.**

Cisa ceramiche conçoit des surfaces pour ceux qui aiment s'entourer de qualité et de confort. Du grès cérame pour intérieurs et extérieurs aux surfaces en pâte blanche idéales pour la salle de bains et la cuisine, **toutes les céramiques Cisa racontent des espaces fonctionnels et beaux à vivre.**

Cisa ceramiche plant Oberflächen für alle, die gerne inmitten der Qualität und des Komforts leben. Vom Feinsteinzeug für den Innen- und Außenbereich bis hin zu weißscherbigen Oberflächen, die für Badezimmer und Küchen ideal sind – **alle Keramikprodukte von Cisa sind eine Garantie für zweckmäßige, schöne Lebensräume.**

Создайте дизайн вашего дома. Cisa ceramiche создает плитку для тех, кто любит комфорт и качество. От керамогранита для внутренних и наружных работ до плитки на белой массе, идеально подходящей для отделки ванных комнат и кухонь, любая керамическая облицовка Cisa придаст помещению функциональный и красивый вид.

craft

LA COLLEZIONE "CRAFT", DESIGN IOSA GHINI PER CISA CERAMICHE, PARTE DALLA RIELABORAZIONE GRAFICA DI UN TESSUTO GARZATO DI CUI METTE IN RISALTO TRAMA E TRASPARENZE GRAZIE A UN NETTO CONTRASTO CROMATICO. MATERIALE DALLA FORTE PERSONALITÀ, È PENSATO PER UN PUBBLICO SEMPRE ATTENTO AI NUOVI TREND DELLA MODA E DEL DESIGN.

The "Craft" collection, design by Iosa Ghini for Cisa Ceramiche, part of the graphical re-elaboration of a gauzed fabric that highlights weft and transparencies through defined chromatic contrast. A material with a strong personality, designed for a public with a finger on the pulse of new fashion and design trends.

La collection "Craft", dessinée par Iosa Ghini pour Cisa Ceramiche, part de la réélaboration graphique d'un tissu lainé en mettant en valeur sa trame et sa transparence grâce à un contraste chromatique bien net. Ce matériau au caractère fort a été conçu pour un public toujours attentif aux nouvelles tendances de la mode et du design.

Designed für Cisa Ceramiche von Iosa Ghini findet die Kollektion Craft ihren Ursprung in der Neubearbeitung eines netzartigen Gewebe, dessen Struktur und Transparenz durch einen deutlichen Farbkontrast hervorgehoben wird. Dieses Material mit starker Persönlichkeit wurde für ein Publikum geschaffen, das auf neue Trends in Mode und Design bedacht ist.

В коллекции "craft", разработанной Йозой Гини для компании cisa ceramiche, за точку отсчета была взята графическая переработка марлевой ткани, подчеркнувшая с помощью четкого цветового контраста ее текстуру и прозрачность. Материал с яркой индивидуальностью, созданный для почитателей новых тенденций мира моды и дизайна.

Iosa Ghini

B/W



TAUPE



IVORY



ASH



SMOKE



GROUND

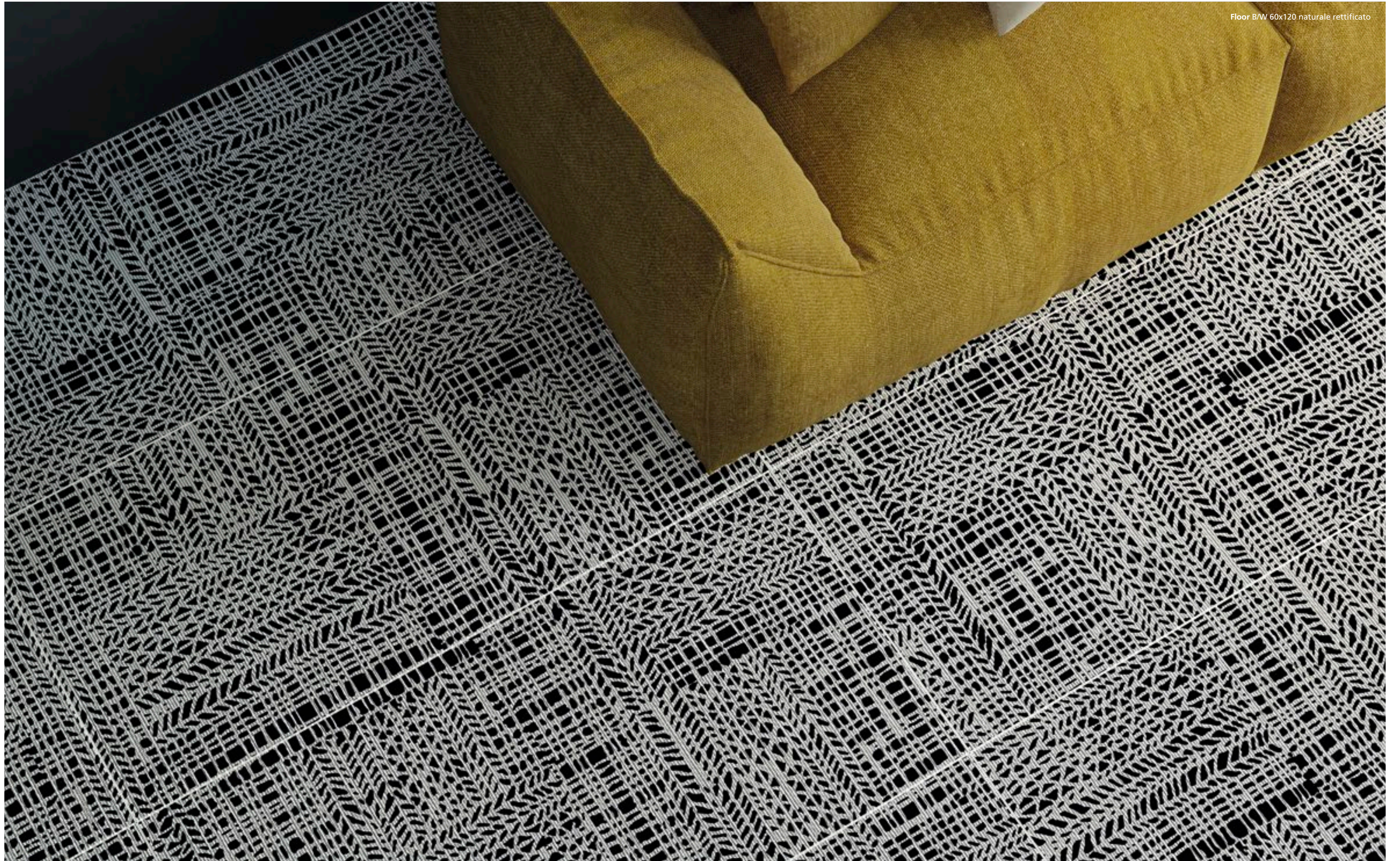


relax...

Recipe

- white wine
- pasta
- basil
- Mozzarella
- fish
- Salt + pepper
- olive oil

what's next?





Floor and wall Taupe 60x120 naturale rettificato



Floor Taupe 60x120 naturale rettificato



Floor Ivory 60x120 naturale rettificato



Floor Ivory 60x120 naturale rettificato



Floor Ash 60x120 naturale rettificato





Floor Smoke 60x120 naturale rettificato



Floor Smoke 60x120 naturale rettificato



Floor and Wall Ground 60x120 naturale rettificato



Iosa Ghini

Massimo Iosa Ghini, considerato uno degli architetti e designer italiani di maggior spicco nel panorama internazionale del progetto, ha partecipato alle avanguardie dell'architettura e del design italiano. Dal 1990 con la sua società Iosa Ghini Associati si occupa di progettazione di architetture residenziali, commerciali e museali, installazioni culturali, progettazioni di aree e strutture dedicate al trasporto pubblico, nonché del design di catene di negozi realizzate in tutto il mondo.

IOSAGHINI
ASSOCIATI
ARCHITETTURA
DESIGN

Massimo Iosa Ghini, considered one of the leading Italian architects and designers in the international context has brought innovation to Italian architecture and design. Since 1990 his company Ghini Associati has been involved in the planning of residential, commercial and museum architecture, cultural installations, areas and structures for public transport and the design of retail chains throughout the world.

Massimo Iosa Ghini, considéré comme l'un des architectes et des designers italiens les plus importants dans le panorama international de la conception de projets, a fait partie de l'avant-garde de l'architecture et du design italien. Depuis 1990, il s'occupe avec sa société Iosa Ghini Associati, de projets d'architecture résidentielle, commerciale, de musées, d'installations culturelles, de zones et de structures consacrées au transport public, sans oublier le design de chaînes de magasins réalisées dans le monde entier.

Massimo Iosa Ghini ist Teil der Avantgarde der Architektur und des Designs aus Italien. Von den Architekten und Designer des Projekt ist er einer der international bekanntesten. Mit seinem Unternehmen Iosa Ghini Associati arbeitet der Architekt seit 1990 an Projekten aus verschiedenen Bereichen, wie Wohn- und Geschäftsgebäude, Museen, Kultureinrichtungen sowie Bereiche und Einrichtungen des öffentlichen Verkehrs und Geschäftsketten, die weltweit tätig sind.

Массимо йоза гини, считающийся одним из самых известных в мире итальянских архитекторов и дизайнеров, работающих в области проектирования, был участником многочисленных авангардных движениях итальянской архитектуры и дизайна. Начиная с 1990 года, вместе со своей студией «iosaghini associati», он занимается проектированием объектов жилой, торговой и музейной архитектуры, художественными инсталляциями, проектированием зон и структур общественного транспорта, а также дизайном торговых сетей в различных странах мира.

craft - Design IOSA GHINI

Gres porcellanato colorato in massa / Colorbody porcelain stoneware
Grès cérame coloré dans le masse / Durchgefärbtes Steinzeug
Керамический Гранит Окрашенный В Массе



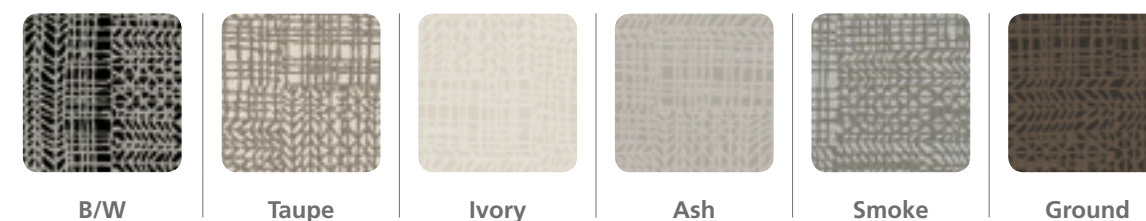
Superfici / Surfaces

Naturale / Natural / Naturel / Naturell / Натуральная

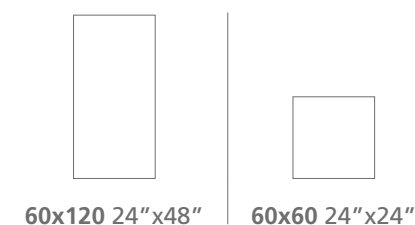
Finitura Bordi / Edge Finish

Bordi rettificati / Rectified / Bords rectifiés / Rektifiziert Kanten / Ректифицированные края

Colori / Colors



Formati / Formats





10 mm



V2



R9



LIGHT

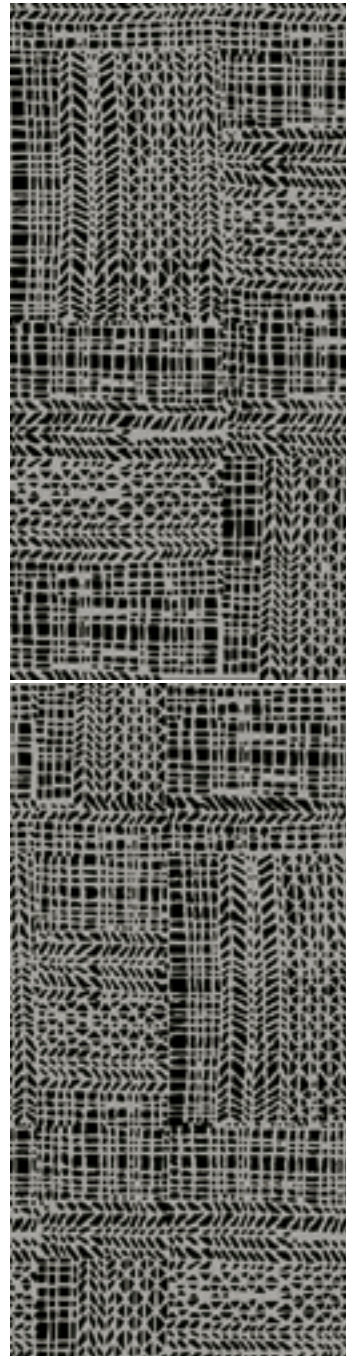


BOT 3000
ANSI A 137.1.2012
DSOF: 0.42

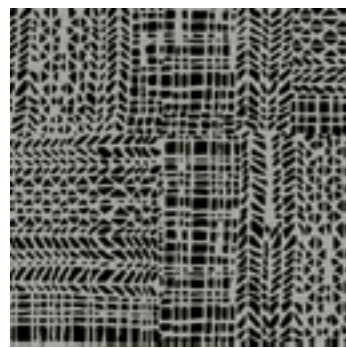


Ceramics of Italy

B/W

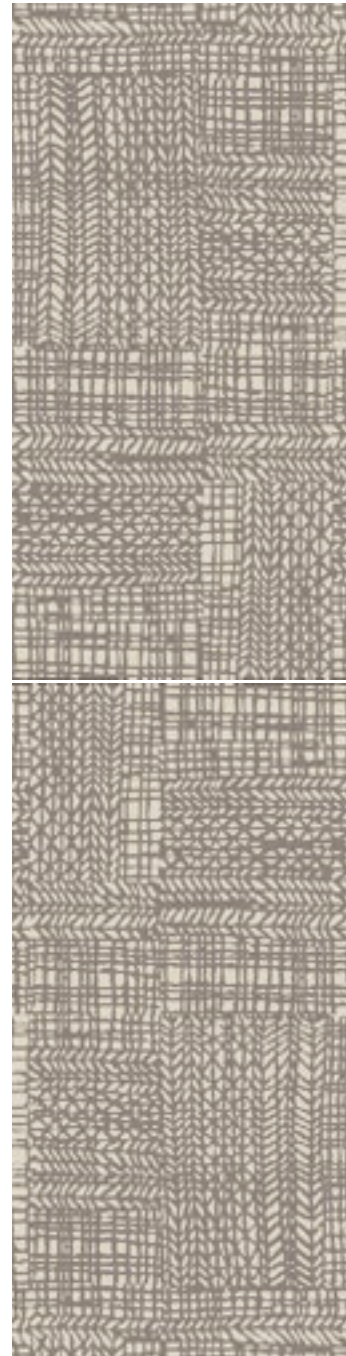


0058401 60X120 naturale rettificato ■ 88



0058402 60x60 naturale rettificato ■ 64 A

Taupe



0058411 60X120 naturale rettificato ■ 88



0058412 60x60 naturale rettificato ■ 64 A

Ivory

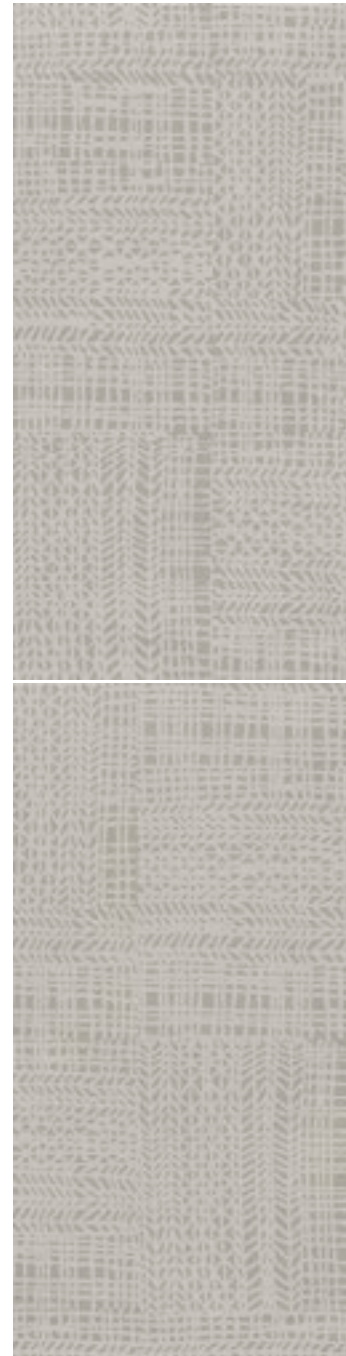


0058421 60X120 naturale rettificato ■ 88



0058422 60x60 naturale rettificato ■ 64 A

Ash

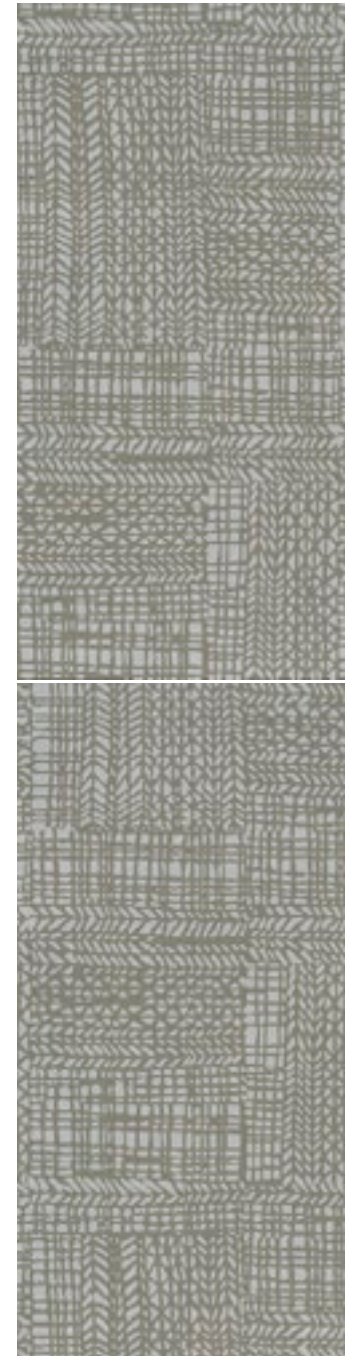


0058441 60X120 naturale rettificato ■ 88



0058442 60x60 naturale rettificato ■ 64 A

Smoke

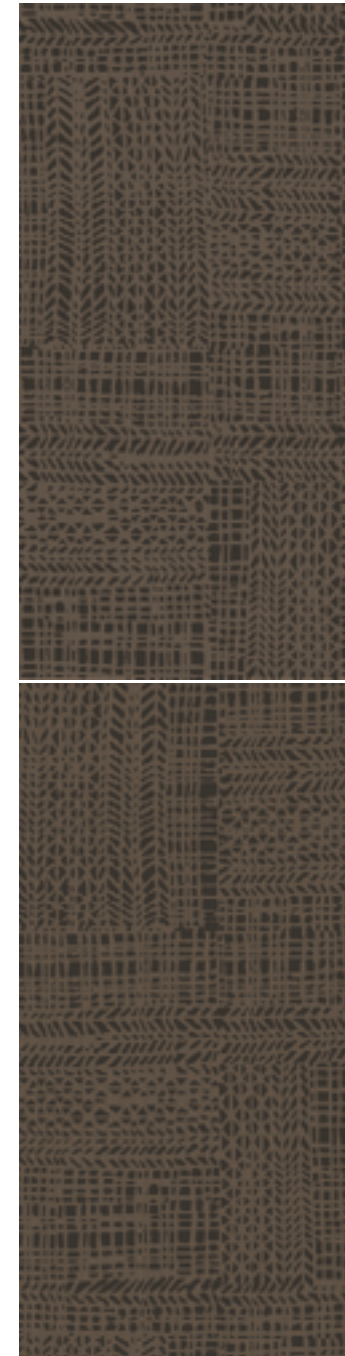


0058451 60X120 naturale rettificato ■ 88

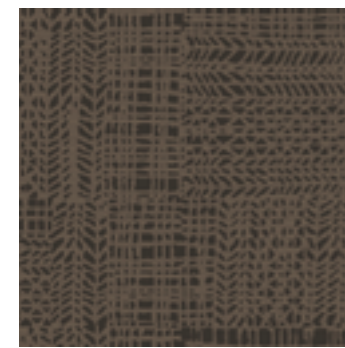


0058452 60x60 naturale rettificato ■ 64 A

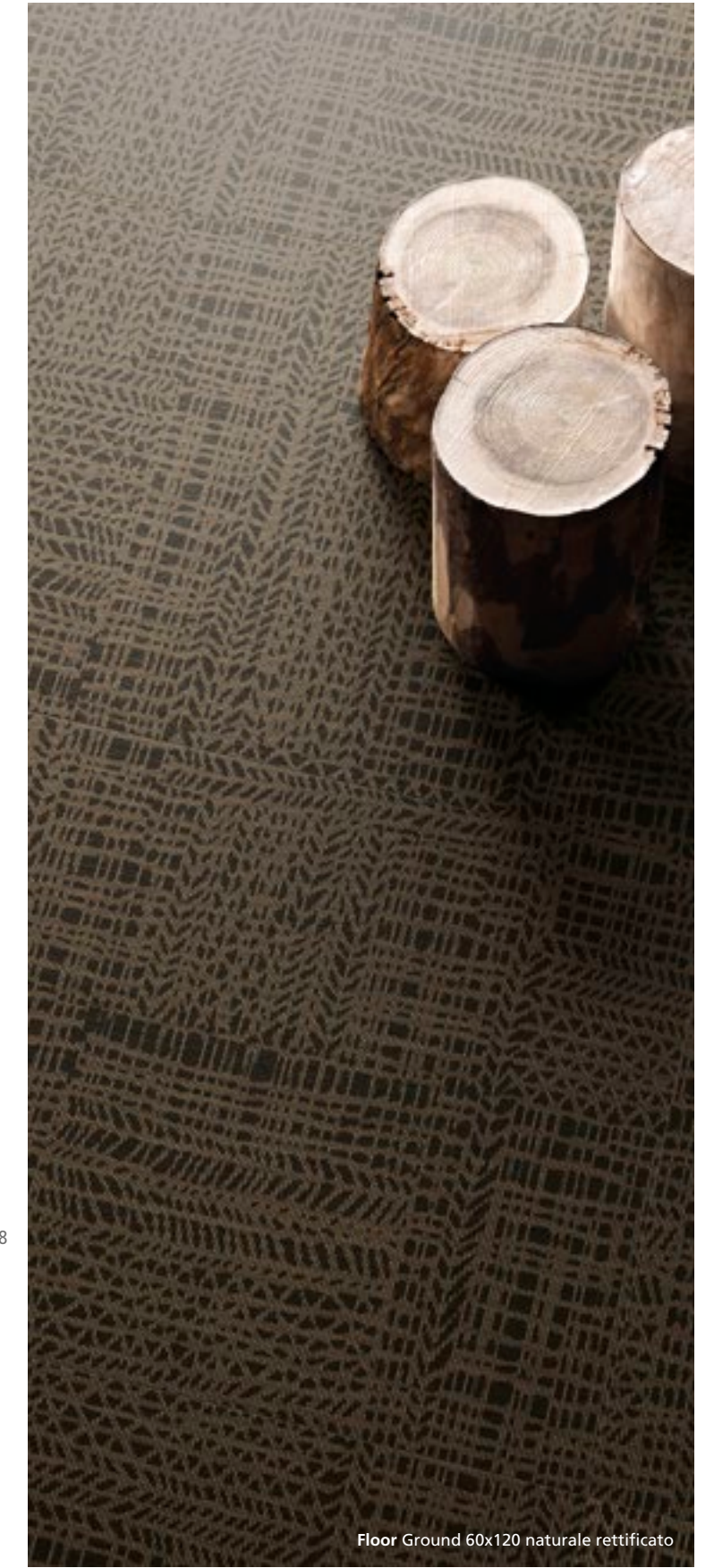
Ground



0058471 60X120 naturale rettificato ■ 88



0058472 60x60 naturale rettificato ■ 64 A



Floor Ground 60x120 naturale rettificato

Gres porcellanato colorato in massa EN 14411 Bla / Colorbody porcelain stoneware

Grès cérame coloré dans le masse / Durchgefärbtes Steinzeug / Керамический Гранит Окрашенный В Массе

| Caratteristica Features Caracteristiques Eigenschaften Особенность | Valore Pescritto Fixed value Valeur prescrite Vorgeschriebener wert Заданного значения | Risultati Tests Test Results Resultats des essais Prüfergebnis Требование | Metodo di prova Test method Méthode d'essai Prüfmethode Метод испытания |
|--|--|--|---|
| Dimensione lati Dimensions-Lenght and widht Laenge und Breite Dimensions-Longueur et largeur Размеры сторон | ± 0,6% MAX ± 2,0 mm | Conforme Conform Anforderungen erfuellt Conforme Соответствует | UNI EN ISO 10545-2 |
| Rettilineità dei lati Side straightness Kantengeradheit Rectitude des arêtes Кривизна сторон | ± 0,5% MAX ± 1,5 mm | Conforme Conform Anforderungen erfuellt Conforme Соответствует | UNI EN ISO 10545-2 |
| Ortogonalità degli spigoli Corner squaranness Rechtwinkligkeit der Kanten Angularité Косоугольность | ± 0,5% MAX ± 2,0 mm | Conforme Conform Anforderungen erfuellt Conforme Соответствует | UNI EN ISO 10545-2 |
| Planarità Flatness Ebenflächigkeit Planéité Кривизна лицевой поверхности | Svergolamento ± 0,5% ± 2,0 mm | Conforme Conform Anforderungen erfuellt Conforme Соответствует | UNI EN ISO 10545-2 |
| | Curvatura centro ± 0,5% ± 2,0 mm | | |
| | Curvatura lati ± 0,5% ± 2,0 mm | | |
| Spessore Thickness Staerke Epaisseur Толщина | ± 5% MAX ± 0,5 mm | Conforme Conform Anforderungen erfuellt Conforme Соответствует | UNI EN ISO 10545-2 |
| Assorbimento d'acqua Water absorption Wasseraufnahme Absorption d'eau Водопоглощение | ≤ 0,5% | Conforme Conform Anforderungen erfuellt Conforme Соответствует | UNI EN ISO 10545-3 |
| Sforzo di rottura Breaking strenght Biegefestigkeit Contrainte de rupture Усилие на излом | ≥ 1300 se sp ≥7,5 mm ≥ 700 se sp <7,5 mm | Conforme Conform Anforderungen erfuellt Conforme Соответствует | UNI EN ISO 10545-4 |
| Modulo di rottura Modulus of rupture Bruchmodul Coefficient de rupture Разрушающая Нагрузка | ≥ 35 N/mm ² | Conforme Conform Anforderungen erfuellt Conforme Соответствует | UNI EN ISO 10545-4 |
| Resistenza alle macchie Stain resistant Flecken beständigkeit Résistance au tâches Устойчивость эмали к загрязнению | 3 | Conforme Conform Anforderungen erfuellt Conforme Соответствует | UNI EN ISO 10545-14 |
| Resistenza ai prodotti chimici di uso domestico Resistance to chemicals for household use Widerstandsfaehigkeit gegen Haushaltschemikalien Resistance aux produits d'usage domestique устойчивость к бытовой химии | B MIN | Conforme Conform Anforderungen erfuellt Conforme Соответствует | UNI EN ISO 10545-13 |
| Resistenza al gelo Frost resistance Frostbeständigkeit Résistance au gel Морозоустойчивость | Richiesta Request Onfrange Demande кребуется | Resiste Resists Widerstandsfähig Résiste устойчив | UNI EN ISO 10545-12 |
| Dilatazione termica lineare Coeff. of linear thermal expansion linearer Waermedehnungskoeffizient Coeff. d'extension thermique linéaire Линейное термическое расширение | - | 7,0° MK (-1) | UNI EN ISO 10545-8 |
| Resistenza agli sbalzi termici thermal shock resistance Widerstandsfaehigkeit gegen Temperaturschwankungen résistance aux écarts de température Устойчивость к перепаду температур | Richiesta Request Onfrange Demande кребуется | Conforme Conform Anforderungen erfuellt Conforme Соответствует | UNI EN ISO 10545-9 |
| Stabilità dei colori Colour stability Lichtbestaendigkeit der Farben Stabilité des coloris Стабильность красок | Richiesta Request Onfrange Demande кребуется | Resiste Resists Widerstandsfähig Résiste устойчив | DIN 51094 |

Consigli per la posa: Per il prodotto rettificato, si consiglia di posare la piastrella con una fuga di almeno 2 mm. Per ottenere una migliore resa estetica, prelevare il materiale da scatole diverse.

Laying tips For the straight-edged product, we recommend you lay the tile with a joint of at least 2 mm. For best aesthetic results use material taken from different boxes.

Conseils pour la pose En ce qui concerne le produit rectifié, il est recommandé de poser le carreau avec un joint d'au moins 2 mm. Pour améliorer le rendement esthétique, prélever le matériel dans des boites différentes.

Empfehlungen zur Verlegung Beim kalibrierten Produkt wird geraten, die Fliese mit einer Fuge von mindestens 2 mm zu verlegen. Mischen Sie das Material für eine bessere ästhetische Wirkung aus verschiedenen Kartonen.

Рекомендации по укладке Для калиброванных изделий рекомендуем укладывать плитку с швом не менее 2 мм. Для получения наилучшего эстетического результата следует брать материал из разных коробок.

I colori e gli effetti riportati sul presente catalogo sono indicativi per i limiti consentiti dalla stampa; per questo non possono essere vincolanti e costituire base per eventuali contestazioni

The colours and the effects on this catalogue are indicative for the limits allowed by the press; for this reason, they cannot be binding and be the base for possible claims.

Les couleurs et les effets figurant dans le catalogue sont fournis à titre indicatif pour les limites admises par l'impression; ils ne peuvent donc pas être contraignants ni constituer une base pour d'éventuelles contestations.

Die in diesem Katalog angegebenen Farben und Effekte sind auf Grund der durch den Druck zugelassenen Möglichkeiten Beispiele. Deshalb können sie nicht als verbindlich angesehen werden und als Grundlage für eventuelle Beanstandungen dienen.

Приведенные в этом каталоге цвета и эффекты приблизительны ввиду ограниченных возможностей печати. Поэтому, они не могут считаться обязывающими и не могут стать причиной предъявления претензий.

Avvertenza: controllare, prima della posa, tonalità, calibro e scelta. Non si accettano reclami relativi a materiale già posato.

Attention: before tile setting, please verify shade, calibre and grading. Claims regarding these items cannot be accepted after tile setting.








Attention: avant la pose prière de controler nuance, calibre et choix. Les reclamations relatives a du materiel deja posé ne pourront pas etre acceptées.

Wichtiger hinweis: vor verlegung farbtton kalibrierung und sortierung vergleichen. Diesbezügliche bean standungen nach verlegung können nicht berücksichtigt werden.

Примечание: Проверьте перед укладкой тон, сорт и калибр, после укладки материала претензии не принимаются

Imballi / Packaging

Emballages / Verpakungen / Упаковка

| Formati / Sizes Formats / Formate Форматы | Pz X  | m² X  | Kg X  |  X  | m² X  | kg X  |
|---|--|--|--|---|--|--|
| 60x120 rettificato | 2 | 1,44 | 34 | 27 | 38,88 | 918 |
| 60x60 rettificato | 3 | 1,08 | 25,5 | 32 | 34,56 | 816 |



Per iscriverti alla nostra newsletter scrivi a : marketing@ricchetti-group.com

To sign up for the newsletter, write to: marketing@ricchetti-group.com

Pour vous inscrire à notre lettre d'information, écrivez à : marketing@ricchetti-group.com

Um unseren Newsletter anzufordern, senden Sie bitte eine E-Mail an: marketing@ricchetti-group.com

Для подписки на нашу рассылку новостей, обращайтесь по адресу: marketing@ricchetti-group.com



www.ceramichecisa.it

Via Statale 99/D
42013 Dinazzano di Casalgrande (RE)

Tel. +39 0522 773602
Fax +39 0522 773650 (Italia)
+39 0522 773649 (Estero)

RICCHETTI GROUP 