

DOLOMIA/

**RIGORE E PERSONALITÀ DELLA ROCCIA  
DA CUI TRAE ISPIRAZIONE, PER  
CARATTERIZZARE SUPERFICI IN ESTERNO.**

THE RIGOUR AND PERSONALITY OF THE ROCK IT  
IS INSPIRED FROM, ADDING STYLE TO OUTDOOR  
SURFACES.

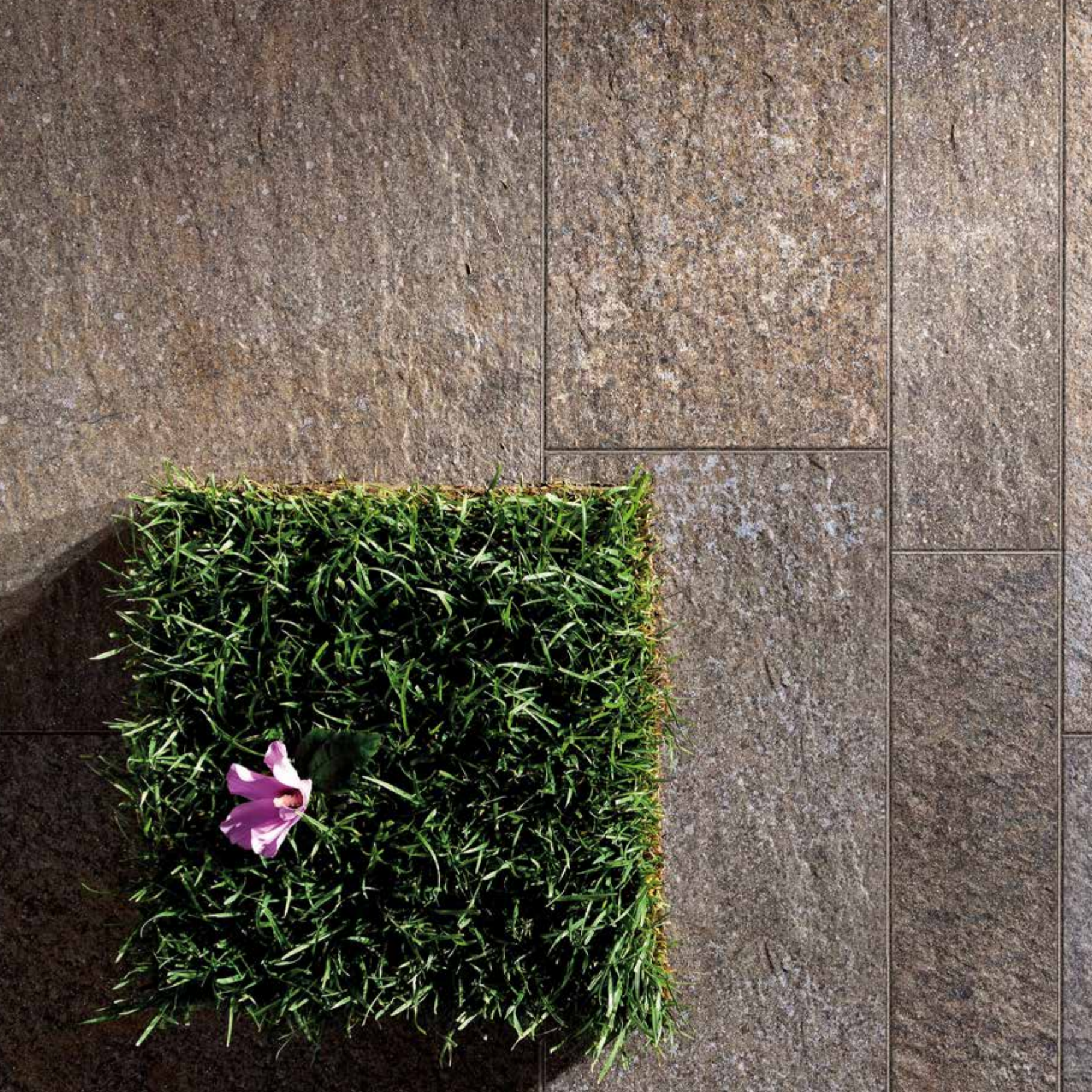
DIE STRENGE UND PERSÖNLICHKEIT DES STEINS,  
AN DEM DIESES PRODUKT ANGELEHNT IST, UM  
OBERFLÄCHEN IM AUSSENBEREICH ZU PRÄGEN.

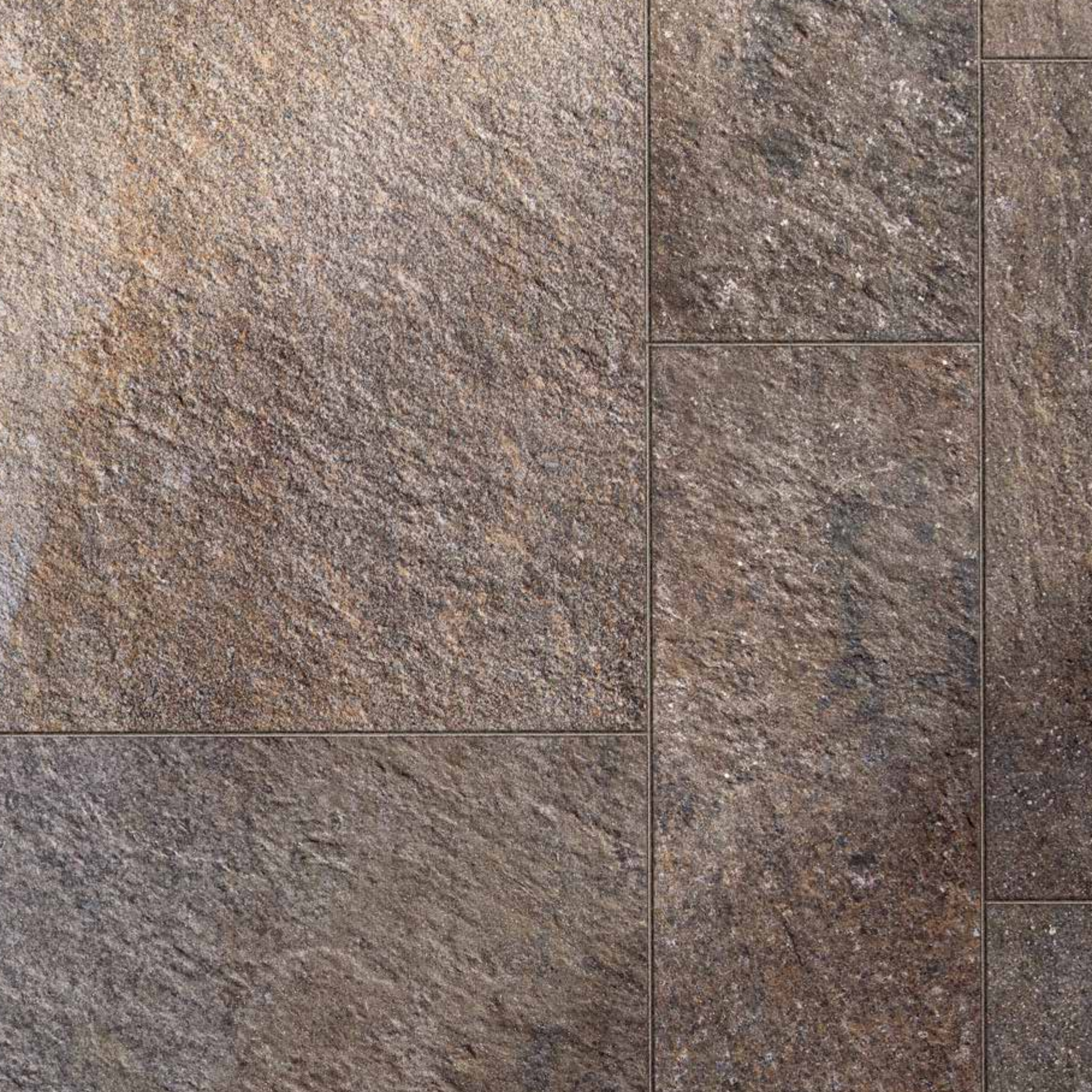
TOUTE LA RIGUEUR ET LA PERSONNALITÉ DE LA  
ROCHE DONT ELLE S'INSPIRE, POUR SURFACES  
EXTÉRIEURES.

СТРОГОСТЬ И ИНДИВИДУАЛЬНОСТЬ КАМНЯ  
ДОЛОМИТА, ПОСЛУЖИВШЕГО ИСТОЧНИКОМ ДЛЯ  
ЭТОЙ КОЛЛЕКЦИИ, ЧТОБЫ СОЗДАТЬ ИНТЕРЕСНЫЕ  
РЕШЕНИЯ ОБЛИЦОВКИ НАРУЖНЫХ ПОВЕРХНОСТЕЙ.

**DOLOMIA/**

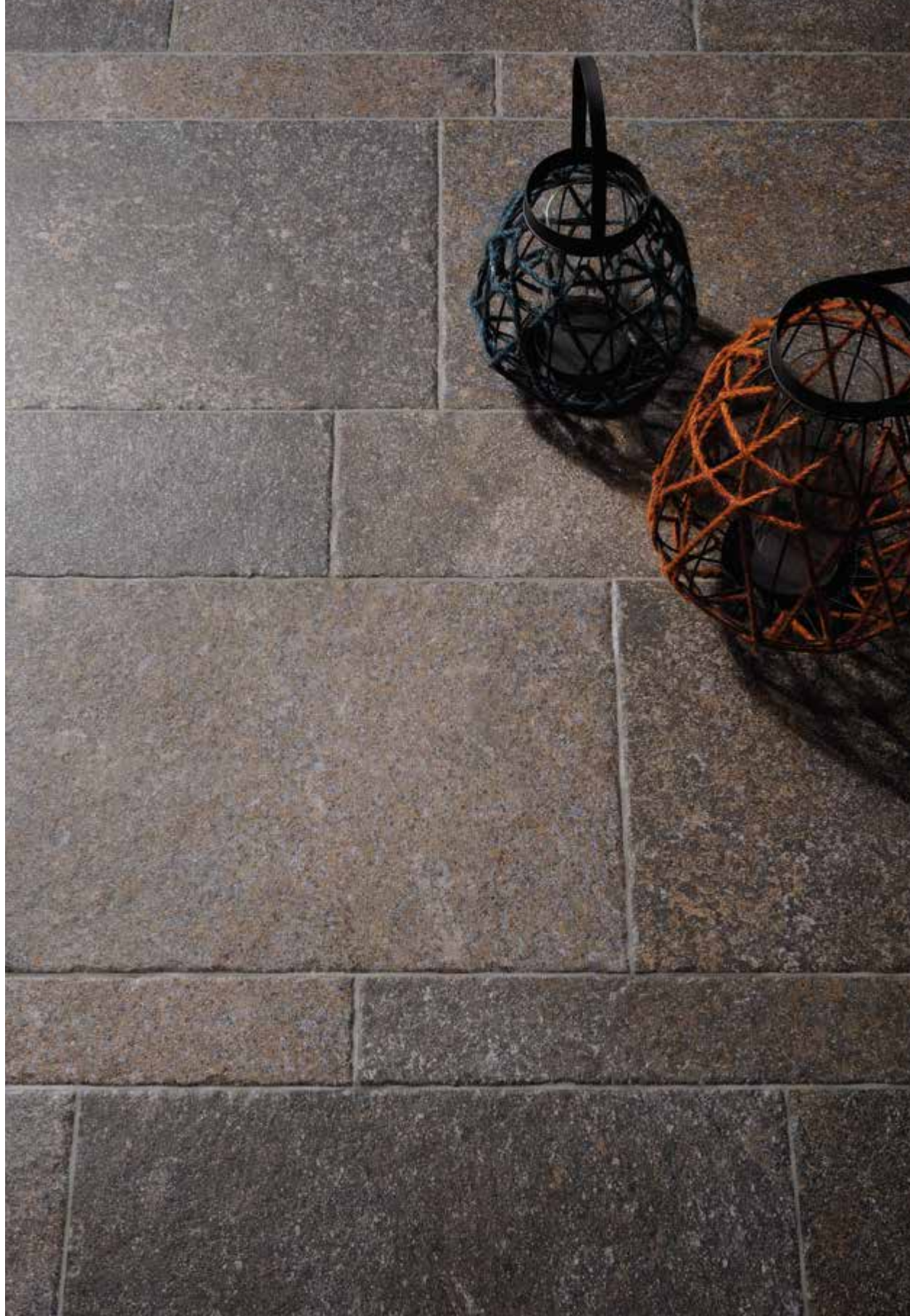








Mattoni 40,8x61,4 - 16"x24" Esterno  
Mattoni 20,4x61,4 - 8"x24" Esterno  
Mattoni 10,1x61,4 - 4"x24" Esterno









- 10** Grigio 30,5x30,5 - 12"x12" Esterno  
Grigio 15,25x30,5 - 6"x12" Esterno  
Grigio 10,1x61,4 - 4"x24" Esterno  
Grigio Elemento Elle Monolitico  
15x30x4 - 6"x12"x1 1/2" Esterno







# DOLOMIA/

## Esterno



40,8x61,4 - 16"x24"



20,4x61,4 - 8"x24"



10,1x61,4 - 4"x24"



30,5x30,5 - 12"x12"



15,25x30,5 - 6"x12"



Grigio

Mattone

## Esterno

Outdoor - Aussenbereich - Exterieur - Внешний

**40,8x61,4 - 16"x24"**

**DO460** Grigio

**DO465** Mattone

**DO467** Antracite

**20,4x61,4 - 8"x24"**

**DO260** Grigio

**DO265** Mattone

**DO267** Antracite

**10,1x61,4 - 4"x24"**

**DO160** Grigio

**DO165** Mattone

**DO167** Antracite

**30,5x30,5 - 12"x12"**

**DO300** Grigio

**DO305** Mattone

**DO307** Antracite

**15,25x30,5 - 6"x12"**

**DO130** Grigio

**DO135** Mattone

**DO137** Antracite



Antracite

## Esterno

Outdoor - Aussenbereich - Exterieur - Внешний

**6x30,5** - 2 1/2"x12"



Battiscopa - Bullnose  
Sockel - Plinthe - Плинтус

**DOB300** Grigio  
**DOB305** Mattone  
**DOB307** Antracite

**30,5x30,5** - 12"x12"



Gradino - Step  
Rillen-Stufe - Nez de marche - Ступень

**DOG300** Grigio  
**DOG305** Mattone  
**DOG307** Antracite

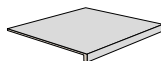
**15x30x4** - 6"x12"x1 1/2"



Elemento Elle Monolitico - One-piece L-shaped trim  
Schenkelformteil - Carreau à rebord monolithique  
Монолитный уголок

**DO0EL** Grigio  
**DO5EL** Mattone  
**DO7EL** Antracite

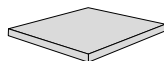
**30,5x30,5x5** - 12"x12"x2"



Gradone Lineare ad Elle - L-shaped Step  
Florentiner Schenkel - Nez de marche en "L"  
Г-образная прямая ступень

**DO0GLL** Grigio  
**DO5GLL** Mattone  
**DO7GLL** Antracite

**30,5x30,5x5** - 12"x12"x2"



Gradone Angolare ad Elle - L-shaped Corner Step  
Eckstufenplatte - Angle nez de marche en "L"  
Г-образная угловая ступень

**DO0GAL** Grigio  
**DO5GAL** Mattone  
**DO7GAL** Antracite

**Dolomia di COEM è una soluzione ideale per pavimentazioni e rivestimenti in esterno di grande efficacia e praticità. Una proposta nata dai laboratori di COEM per soddisfare la richiesta di un gres porcellanato con marcate caratteristiche di robustezza e capacità di integrarsi negli ambienti naturali esterni. Adatta anche in situazioni difficili come il bordo piscina, dove è necessaria un'elevata caratteristica antiscivolo sul bagnato.**

**Nei tre colori Grigio, Antracite e Mattone, e nei molteplici formati 40,8x61,4; 20,4x61,4; 10,1x61,4; 30,5x30,5 e 15,25x30,5. Non possono mancare pezzi speciali adatti ad ogni esigenza compositiva in outdoor: oltre al Battiscopa, sono disponibili Gradino, Elemento Elle Monolitico e Gradone coordinati.**

Dolomia by COEM is the ideal solution for high-impact, practical external wall and floor tiling. A creation of the COEM laboratories, to satisfy the demands for strong porcelain stoneware that could blend into natural external settings. Also suited for use in difficult situations, such as swimming pool edges, where non-slip features are required on wet surfaces. In three colours: Grigio, Mattone and Antracite, and a range of sizes 40.8x61.4 - 16"x24" / 20.4x61.4 - 8"x24" / 10.1x61.4 - 4"x24" / 30.5x30.5 - 12"x12" / 15.25x30.5 - 6"x12". The range also includes some special pieces for every outdoor need: also available coordinated bullnoses, steps, one-pieces L-shaped trims and step treads.

Dolomia von COEM ist eine ideale Lösung für besonders effiziente, praktische Fußböden und Verkleidungen im Außenbereich. Ein Angebot, das in den Laboratorien von COEM entstanden ist, um der Nachfrage nach einem Feinsteinzeug mit eindeutigen Vorteilen bezüglich der Robustheit und Fähigkeit, sich in natürliche Umgebungen im Freien einzufügen, gerecht zu werden. Es eignet sich auch für schwierige Situationen wie den Schwimmbeckenrand, wo auch bei Nässe eine hohe Rutschfestigkeit erforderlich ist. In den drei Farben Grigio, Mattone und Antracite und in einer Vielzahl von Formaten - 40,8x61,4 - 20,4x61,4 - 10,1x61,4 - 30,5x30,5 und 15,25x30,5 - erhältlich. Auch die Formteile dürfen nicht fehlen, um allen Bedürfnissen bei der Outdoorgestaltung gerecht zu werden: Neben der Sockelleiste sind dazu koordiniert die Rillen-Stufe, die Schenkelpatte und der Florentiner-Schenkel erhältlich.

Dolomia de COEM est la solution idéale pour composer des revêtements pour sol et mur extérieur extrêmement efficaces et pratiques. Sortie des laboratoires COEM, cette proposition répond à la demande d'un grès cérame alliant robustesse et capacité d'intégration dans les espaces naturels extérieurs. Elle est également adaptée aux situations difficiles comme en margelle de piscine, où des propriétés antidérapantes sur sol mouillé sont nécessaires.

Disponible dans les trois couleurs Grigio, Mattone et Antracite et aux formats 40,8x61,4 - 20,4x61,4 - 10,1x61,4 - 30,5x30,5 - 15,25x30,5. Sans oublier naturellement des pièces spéciales adaptées à toutes les exigences d'aménagement extérieur avec, outre la plinthe, la marche, le carreau à rebord monolithique et la grande marche en « L » disponibles de manière coordonnée.

Коллекция Dolomia (Доломия) производства компании COEM является идеальным решением для напольных покрытий и внешней облицовки с отличными качественными и практическими характеристиками. Это решение родилось в мастерских компании COEM, чтобы удовлетворить потребность в керамограните с выраженными характеристиками прочности и возможности использования в качестве компонента естественно-природного экстерьера. Материал прекрасно подходит для таких сложных условий, как кромка бассейна, где требуется повышенные противоскользящие свойства при наличии воды. Выпускается в трех тонах: Grigio, Mattone и Antracite, и многочисленных типоразмеров: 40,8x61,4 - 20,4x61,4 - 10,1x61,4 - 30,5x30,5 - 15,25x30,5. Имеются также специальные элементы, подходящие для любых композиционных решений экстерьера: помимо Плинтус, предлагаются также однотипные Ступень, Монолитный уголок и Ступени координируются.

# DOLOMIA/

# TECH INFO

## GRES PORCELLANATO

Porcelain Stoneware - Feinsteinzeug - Grès Cérame - керамогранит

EN 14411:2012 Annex G Group BIa GL



A+B+C

B.C.R.A.

DRY: >0,40  
WET: >0,40



40,8x61,4 - 16"x24"  
20,4x61,4 - 8"x24"  
10,1x61,4 - 4"x24"



30,5x30,5 - 12"x12"  
15,25x30,5 - 6"x12"



(V4): Piastrelle con media variazione di tono e disegno

Tiles with moderate shade and aspect variation - Fliesen mit gemäßigt unterschiedlichen Tonalitäten und Muster  
Carreaux avec faible différence de nuance et structure - Плитка с умеренным изменением оттенка и рисунка



**Pavimento**  
Floor coverings - Bodenbeläge  
Sol - Напольная



**Rivestimento**  
Wall coverings - Wandbeläge  
Faïence - Настенная



**Residenziale**  
Residential areas - Wohngebiete  
Zones résidentielles - Жилые помещения



**Esterno**  
Outdoor areas - Außenbereiche  
Espaces extérieurs - Внешние помещения



**Traffico leggero**  
Light traffic areas - Geringe Begehungsfrequenz  
Zones à trafic léger - Область с низким трафиком



**Traffico pesante (Grigio)**  
Heavy traffic areas - Starke Begehungsfrequenz  
Zones à trafic intense - Область с высоким трафиком



**Zone limitrofe a piscina**  
Swimming pool areas - Schwimmbadbereich  
Abords de piscines - Бассейны



**Rivestimenti esterni / Pareti ventilate**  
External cladding / Ventilated facade - Außenverkleidung / Hinterlüftete Fassaden  
Murs extérieurs / Façades ventilées - Внешняя оболочка / Вентилируемые Стены



Fino a 100 grafiche differenti  
Up to 100 different graphics  
Jusqu'à 100 graphiques différentes  
Bis zu 100 verschiedene Grafiken  
До 100 различных графических



Elevato contenuto di materiale riciclato  
High content of recycled material - Hoher Anteil an Recycelten Rohstoffen  
Haute teneur en matériaux recyclés - Высокое содержание переработанных материалов

## CERTIFICATIONS



**MADE IN  
ITALY**

“  ”  
Ceramics of Italy







**CERAMICHE**  
**coem**

COEM S.p.A.  
Via Cameazzo, 25 - 41042 Fiorano Modenese - (Mo) - Italy  
Tel. +39 0536 993511  
Fax Italia 0536 993588 - Fax Export +39 0536 832611  
e-mail: [coem@coem.it](mailto:coem@coem.it) - [www.coem.it](http://www.coem.it)