

ELEGANCE

EDIMAX
— CERAMICHE
ASTOR

PERLÉ 22

La bellezza ed il fascino si realizzano nella contemporaneità. Preziosi istanti di vita quotidiana sono racchiusi nella sua eleganza, unica e raffinata.

Beauty and charm come true in contemporaneity. Precious moments of everyday life are hidden in its unique and refined elegance.



NOISETTE 08

La naturalezza definisce gli spazi moderni. Non dimentica la sua vocazione, mentre veste con originalità gli ambienti della casa.

Spontaneity defines modern spaces. Does not forget its inspiration and decorates the house with originality.



16 BLANCHI

La personalità si declina nei nuovi moods della progettazione. Trasforma l'arte dell'arredare in uno stile di vita, unendo il valore del passato e l'ambizione del futuro.

Personality expresses itself in new planning moods. It changes the art of furnishing into a new life style, blending together the value of the past and the ambition for the future.



AMBRÉ 02

La versatilità ed il design si coordinano in armonia. Ogni dettaglio, ogni aspetto dell'abitare viene interpretato con luce e calore.

Personality expresses itself in new planning moods. Each detail, each moment of the modern living is expressed with light and colour.



elegance
AMBRÉ

La versatilità ed il design si
coordinano in armonia.

*Personality expresses itself in new
planning moods.*





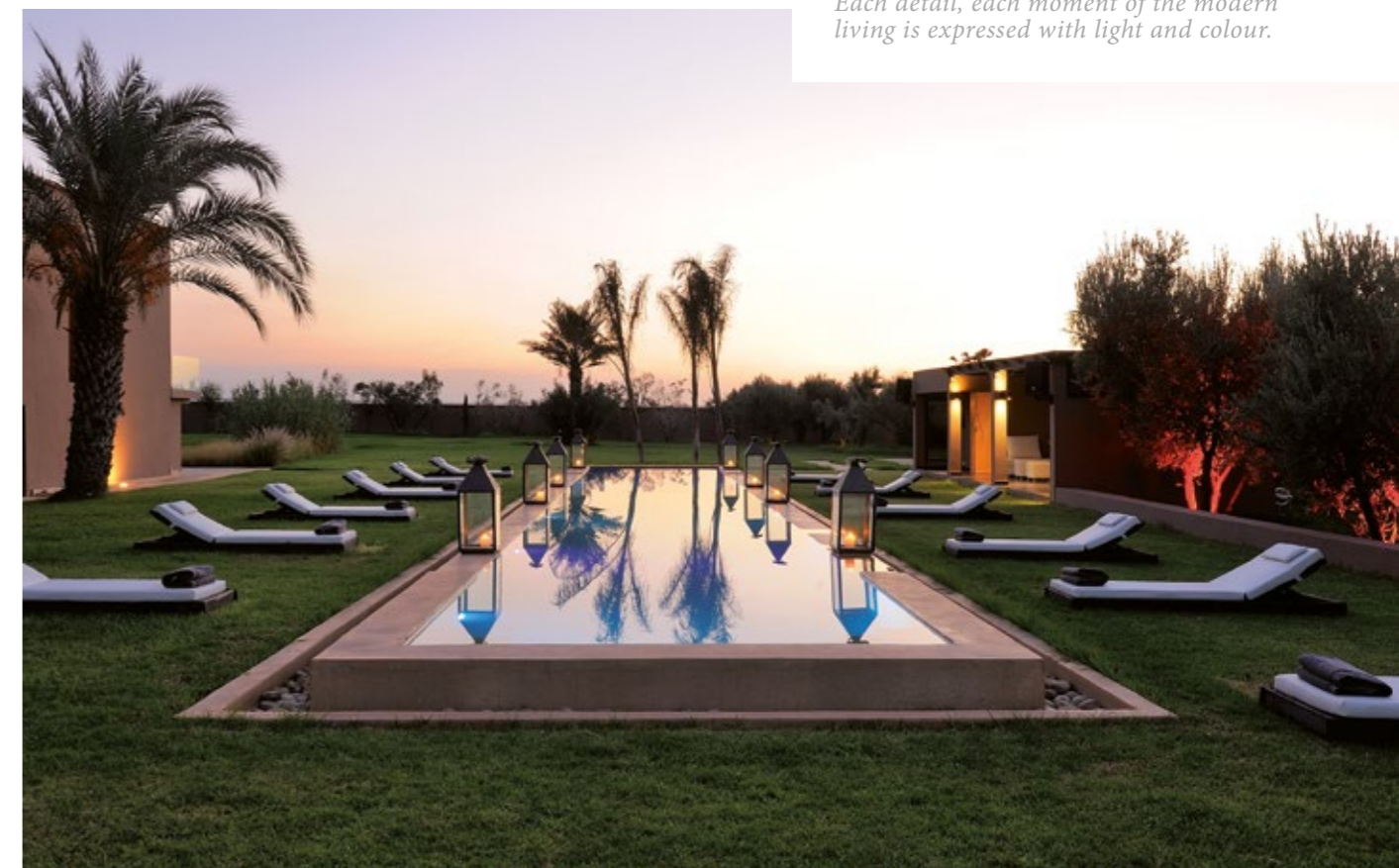
ELEGANCE AMBRÉ 19,8x121 RET



elegance
AMBRÉ

Ogni dettaglio, ogni aspetto dell'abitare viene interpretato con luce e calore.

Each detail, each moment of the modern living is expressed with light and colour.





elegance
NOISETTE

La natura definisce
gli spazi moderni.

Spontaneity defines modern spaces.





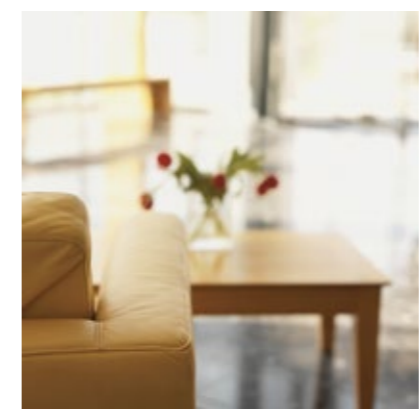
ELEGANCE NOISETTE 19,8x121 RET



elegance
NOISETTE

Non dimentica la sua vocazione,
mentre veste con originalità gli
ambienti della casa.

*Does not forget its inspiration and
decorates the house with originality.*







ELEGANCE NOISETTE 19,8x121 RET



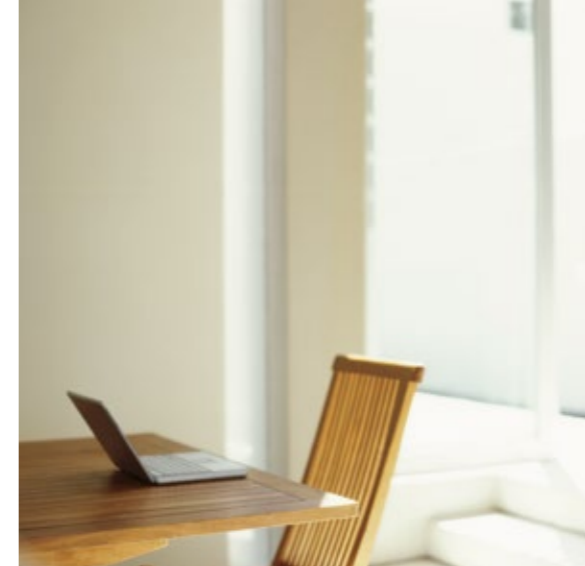
elegance
BLANCHI

La personalità si declina
nei nuovi moods della
progettazione.

*Personality expresses itself in new
planning moods.*



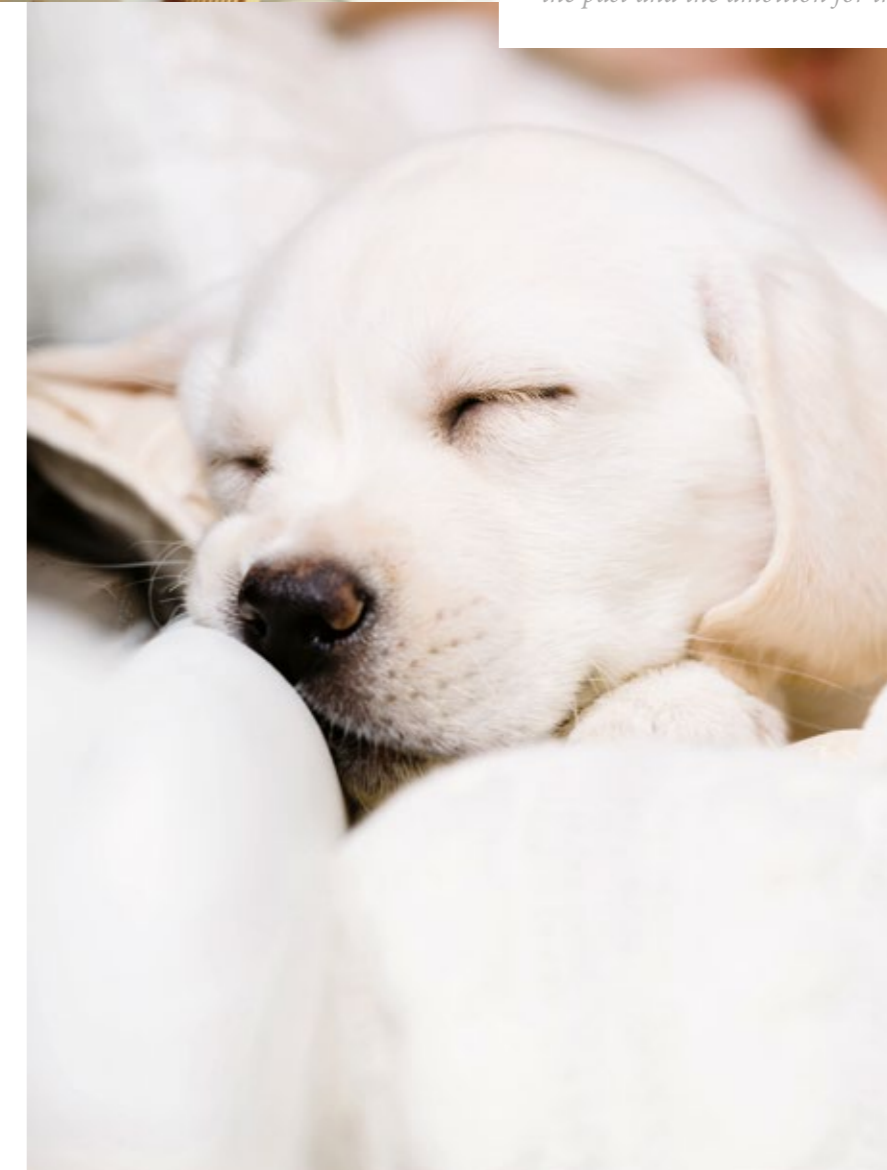
ELEGANCE BLANCHI 19,8x121 RET



elegance
BLANCHI

Trasforma l'arte dell'arredare
in uno stile di vita, unendo
il valore del passato e
l'ambizione del futuro.

*It changes the art of furnishing into a new
life style, blending together the value of
the past and the ambition for the future.*





elegance
PERLÉ

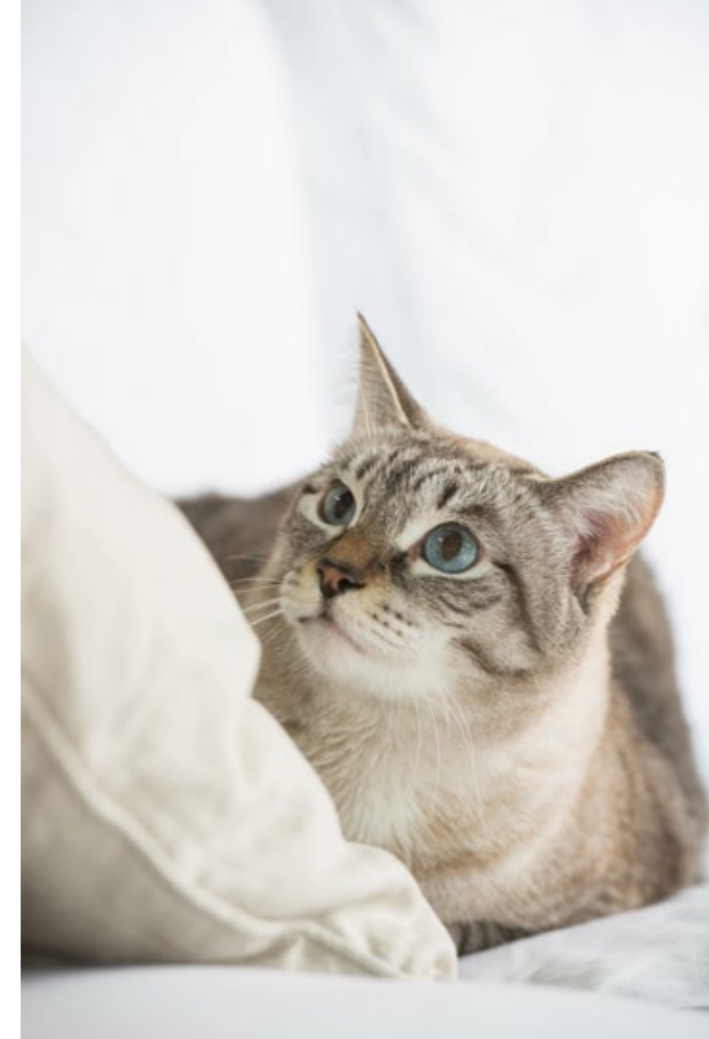
La bellezza ed il fascino
si realizzano nella
contemporaneità.

*Beauty and charm come true
in contemporaneity.*





ELEGANCE PERLÉ 19,8x121 RET



elegance
PERLÉ

Preziosi istanti. di vita quotidiana sono racchiusi nella sua eleganza, unica e raffinata.

Precious moments of everyday life are hidden in its unique and refined elegance.





ELEGANCE PERLÉ 19,8x121 RET

BLANCHI

NOISETTE

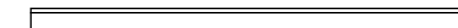
PERLÉ

AMBRÉ

ELEGANCE



19,8X121 (8"X48") RET
2M67 BLANCHI
2M66 NOISETTE
2M68 PERLÉ
2M65 AMBRÉ



BATTISCOPA 6,5X121 (3"X48") RET
3K45 BLANCHI
3K44 NOISETTE
3K46 PERLÉ
3K43 AMBRÉ

CARATTERISTICHE TECNICHE - TECHNICAL CHARACTERISTICS

	Spessore	Variazione cromatica	Formatura del prodotto	Assorbimento d'acqua	Carico di rottura	Durezza della superficie	Resistenza agli sbalzi termici	Resistenza al cavillo	Conducibilità Termica	Cessione Piombo Cadmio	Resistenza chimica	PEI Resistenza all'abrasione superficiale	Resistenza al gelo	Coefficiente dinamico di frizione	Resistenza allo scivolamento
	Thickness	Shade variation	Product Moulding	Water absorption	Modulus of rupture	Hardness of the surface	Resistance to thermal shock	Crazing resistance	Electrical Conductivity	Emission Lead Cadmium	Chemical resistance	Resistance to surface abrasion	Frost resistance	Dynamic coefficient of friction	Slip resistance
				ISO 10545-3	ISO 10545-4	E.N. 101 MOHS	ISO 10545-9	ISO 10545-11	UNI E.N. 1745	ISO 10545-15	ISO 10545-13	ISO 10545-7	ISO 10545-12	DCOF	DIN 51130 DIN 51097
									CT	Pb / Cd					
Elegance	10 mm	V3	RET	< 0,5 % Bla	≥ 43 N/mm ²	-	Garantita Guaranteed	Garantita Guaranteed	0,675 < CT < 0,715 W/mk	Pb < 0,1 Cd < 0,01	GA (M) GLA (M) GHA (M)	5	Garantita Guaranteed	> 0,42	R10 A+B

INFORMAZIONI GENERALI - GENERAL INFORMATION

- Prodotto in porcellanato smaltato con impasti colorati. Bordi rettificati.
Coloured body glazed porcelain tiles. Rectified edges.
- Tutte le misure sono nominali. Le conversioni in pollici sono approssimate ed arrotondate.
All sizes are nominal. The conversions into inches are approximate and rounded off.
- Le confezioni contengono il prodotto con diverse sfumature di tono, venature, strutture e direzionalità. Al fine di ottenere il migliore effetto estetico, si consiglia, durante la posa, di prelevare le piastrelle alternativamente da scatole diverse e di posarle in senso ortogonale l'una all'altra.
The boxes contain the item with different shade variegations, veins, structures and direction. When you lay down the tiles, in order to obtain the best blend of the colours, we advice you to take the tiles alternatively from different boxes and lay down orthogonally one to the other.
- Per i formati rettangolari consigliamo una posa sfalsata massimo di 1/4 della lunghezza.
For the rectangular sizes we suggest an installation pattern at a maximum of 1/4 of the entire length.
- Bordi rettificati: nella posa mono e multi-formato è consigliato prevedere fughe di almeno 2 mm.
Rectified edges: when you lay down single and multi sizes it is suggested to use grouts of at least 2 mm.
- Ci riserviamo la facoltà di modificare e/o eliminare i formati, i calibri, gli spessori e le grafiche in qualsiasi momento senza che si renda necessaria una espressa comunicazione scritta.
We reserve the right to modify and/or remove the sizes, the calibers, the thickness and the graphics anytime, with no obligation of a further notice in writing.
- I toni degli articoli campionati sono puramente indicativi pertanto le variazioni di tono e di superficie non possono costituire motivo di contestazioni.
The shades of the samples are purely representative of the item itself so the shades variation and the surfaces variations cannot constitute the reason for a claim.

Modello comunitario depositato

Qualsiasi copia o imitazione, parziale o totale, nonché riproduzione, divulgazione, distribuzione e/o commercializzazione, sarà perseguita a norma di legge.

Any copy or imitation, both partial and total, any reproduction, divulgation, distribution and/or marketing of this item will be prosecuted by law.

SIMBOLOGIA - SYMBOLOGY

RET: rettificato
rectified

VARIAZIONE CROMATICA - SHADE VARIATION

V1



Aspetto uniforme

Uniform appearance

V2



Lieve variazione

Slight variation

V3



Moderata variazione

Moderate variation

V4



Forte variazione

Substantial variation



EDIMAX
— CERAMICHE
ASTOR

Gruppo Beta S.p.A. 41014 Solignano (MO) Italy - Statale 569 n°234 tel. +39 059 748911 - fax +39 059 748990
www.edimaxastor.it - info@edimaxastor.it