

# NORDICA

EDIMAX  
— CERAMICHE  
ASTOR

NORDICA

| GRIGIA  
60,4X60,4 RET

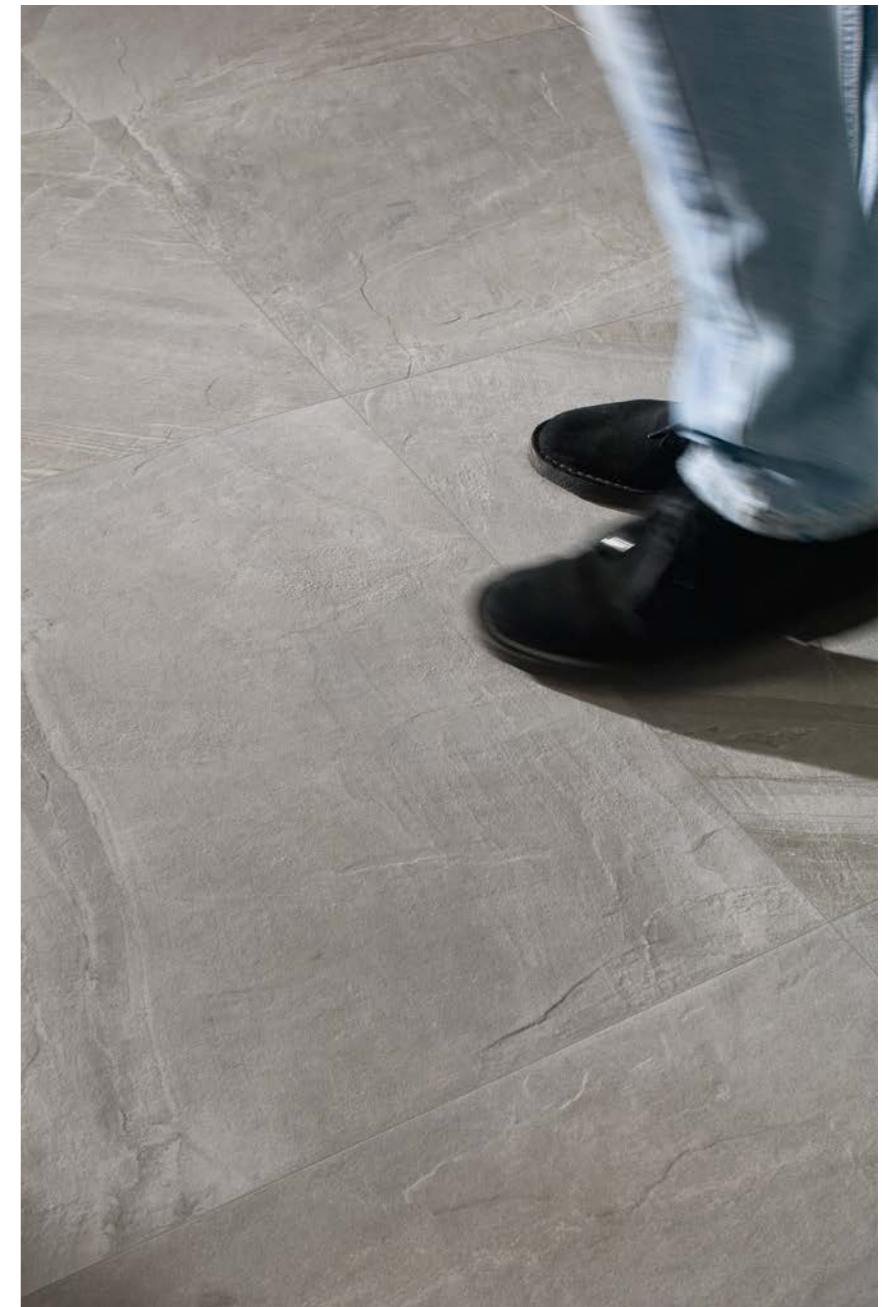


**NORDICA** | GRIGIA  
60,4X60,4 RET





**NORDICA** | GRIGIA  
60,4X60,4 RET



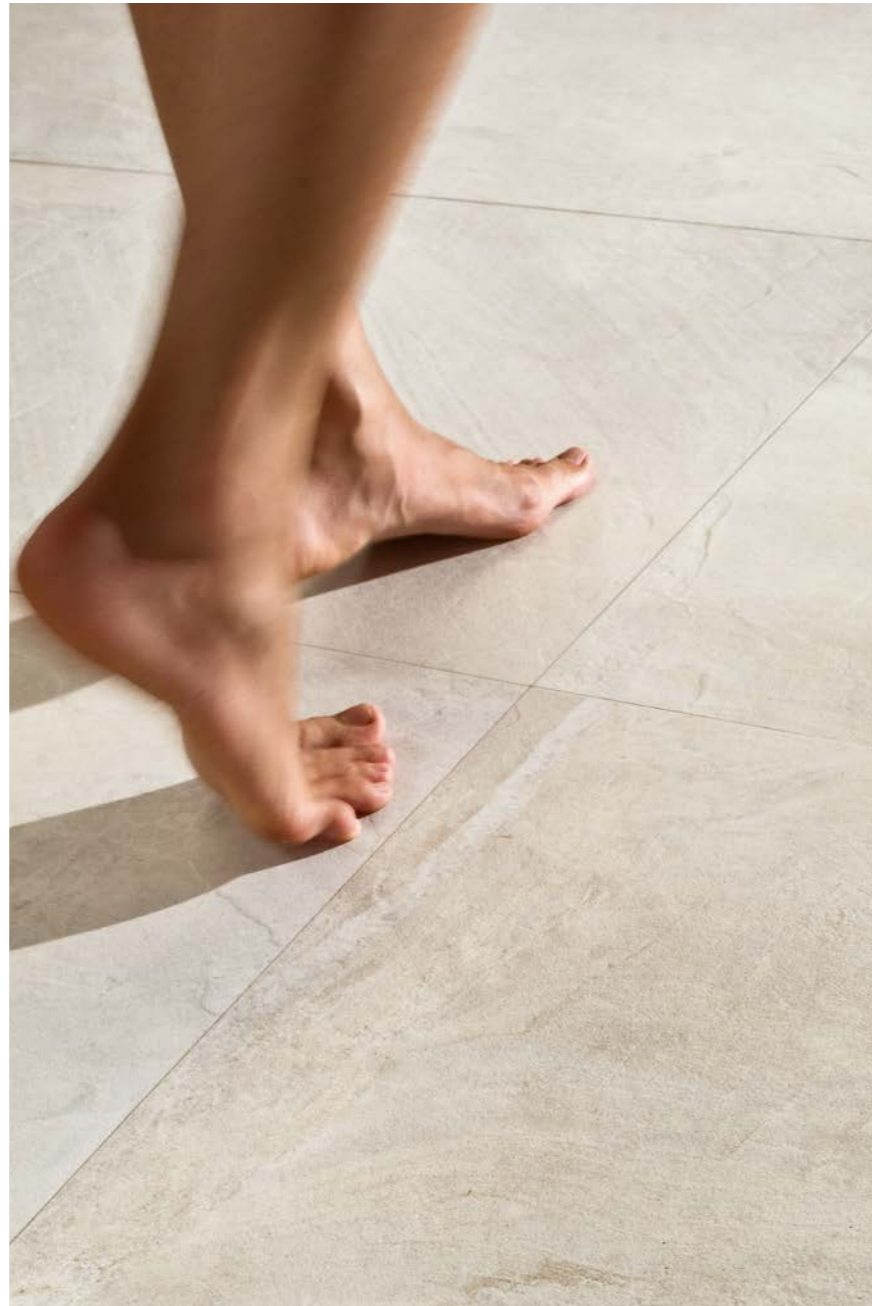


NORDICA

BIANCA  
60,4X60,4 RET

**NORDICA | BIANCA**  
60,4x60,4 RET





**NORDICA** | BIANCA  
60,4X60,4

NORDICA

| NERA  
60,4X60,4 RET





**NORDICA | NERA**  
60,4X60,4 RET





NORDICA

NERA  
60,4X60,4 RET



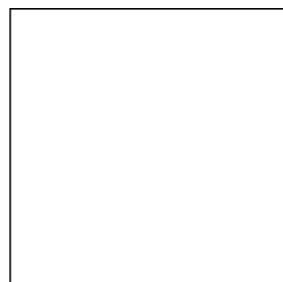
**NORDICA | NERA**  
60,4X121 RET



# NORDICA



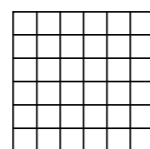
60,4x121 (24"x48") RET  
**4Z32.** BIANCA  
**4Z31.** GRIGIA



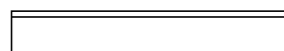
60,4x60,4 (24"x24") RET  
**7VZ5.** BIANCA  
**7VZ4.** GRIGIA  
**7VZ3.** NERA



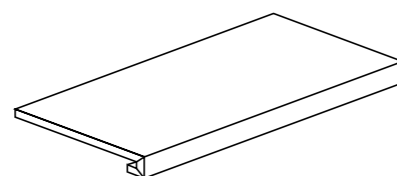
30x60,4 (12"x24") RET  
**17D1.** BIANCA  
**6ZZ1.** GRIGIA  
**6DZ4.** NERA



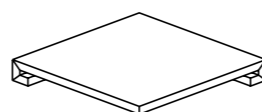
Mosaico 5x5 (2"x2")  
 Foglio 30x30 (12"x12") ○  
**N394.** BIANCA  
**N314.** GRIGIA  
**N311.** NERA



Battiscopa  
 7,5x60,4 (3"x24") RET  
**5B26.** BIANCA  
**5B24.** GRIGIA  
**5B23.** NERA



Gradino  
 30x60,5 (12"x24") \* ①  
**7L34.** BIANCA  
**7L35.** GRIGIA  
**7L36.** NERA



Ang. Gradino  
 30x30 (12"x12") \* ①  
**1JZ5.** BIANCA  
**1JZ6.** GRIGIA  
**1JZ7.** NERA

## INFORMAZIONI GENERALI - GENERAL INFORMATION

- Prodotto in porcellanato smaltato con impasti colorati. Bordi rettificati e superfici naturali. - *Coloured body glazed porcelain tiles. Rectified edges and natural surfaces.*
- Tutte le misure sono nominali. Le conversioni in pollici sono approssimate ed arrotondate. - *All sizes are nominal. The conversions into inches are approximate and rounded off.*
- Le confezioni contengono il prodotto con diverse sfumature di tono, venature, strutture e direzionalità. Al fine di ottenere il migliore effetto estetico, si consiglia, durante la posa, di prelevare le piastrelle alternativamente da scatole diverse. - *The boxes contain the item with different shade variegations, veins, structures and direction. When you lay down the tiles, in order to obtain the best blend of the colours, we advice you to take the tiles alternatively from different boxes.*
- Per i formati rettangolari consigliamo una posa sfalsata massimo di 1/4 della lunghezza. - *For the rectangular sizes we suggest an installation pattern at a maximum of 1/4 of the entire length.*
- Bordi rettificati: nella posa mono e multi-formato è consigliato prevedere fughe di almeno 2 mm. - *Rectified edges: when you lay down single and multi sizes it is suggested to use grouts of at least 2 mm.*
- Ci riserviamo la facoltà di modificare e/o eliminare i formati, i calibri, gli spessori e le grafiche in qualsiasi momento senza che si renda necessaria una espressa comunicazione scritta. - *We reserve the right to modify and/or remove the sizes, the calibers, the thickness and the graphics anytime, with no obligation of a further notice in writing.*
- I toni degli articoli campionati sono puramente indicativi pertanto le variazioni di tono e di superficie non possono costituire motivo di contestazioni. - *The shades of the samples are purely representative of the item itself so the shades variation and the surfaces variations cannot constitute the reason for a claim.*

## SIMBOLOGIA - SYMBOLOGY

RET: rettificato ○ prodotto tagliato  
*rectified* *cut item*

- ① piastrella con torello incollato (**solo su richiesta**). Per uso esterno è necessario adottare tutte le misure per una posa a regola d'arte secondo usi e norme in vigore. - *Tile with glued torello (on request only). For external use it's necessary to adopt all according to usage and regulations in force.*

## CARATTERISTICHE TECNICHE - TECHNICAL CHARACTERISTICS

	Spessore	Variazione cromatica	Formatura del prodotto	Assorbimento d'acqua	Carico di rottura	Durezza della superficie	Resistenza agli sbalzi termici	Resistenza al cavillo	Conducibilità Termica	Cessione Piombo Cadmio	Resistenza chimica	PEI Resistenza all'abrasione superficiale	Resistenza al gelo	Coefficiente dinamico di frizione	Resistenza allo scivolamento
	Thickness	Shade variation	Product Moulding	Water absorption	Modulus of rupture	Hardness of the surface	Resistance to thermal shock	Crazing resistance	Electrical Conductivity	Emission Lead Cadmium	Chemical resistance	Resistance to surface abrasion	Frost resistance	Dynamic coefficient of friction	Slip resistance
				ISO 10545-3	ISO 10545-4	E.N. 101 MOHS	ISO 10545-9	ISO 10545-11	UNI E.N. 1745	ISO 10545-15	ISO 10545-13	ISO 10545-7	ISO 10545-12	DCOF	DIN 51130 DIN 51097
									CT	Pb / Cd					
Nordica	10 mm	V3	RET	< 0,5% Bla	≥ 43 N/mm <sup>2</sup>	-	Garantita Guaranteed	Garantita Guaranteed	0,675 < CT < 0,715 W/mk	Pb < 0,1 Cd < 0,01	GA (V) GLA (V) GHA (V)	5	Garantita Guaranteed	> 0,42	R10 A+B



\* ARTICOLO A RICHIESTA A SCATOLE INTERE • ON REQUEST FULL BOXES • LAUT ANFRAGE VOLLE KARTON • SUR DEMANDE BOITES COMPLETES

EDIMAX  
— CERAMICHE  
ASTOR

Gruppo Beta S.p.A. 41014 Solignano (MO) Italy - Statale 569 n°234 tel. +39 059 748911 - fax +39 059 748990  
[www.edimaxastor.it](http://www.edimaxastor.it) - [info@edimaxastor.it](mailto:info@edimaxastor.it)