

BIFIX

*Nuovo sistema
di incollaggio accessori
+ Semplice
+ Pulito
+ Rapido
+ Resistente*



NEW

ISTRUZIONI VIDEO

<https://www.facebook.com/capannolisiena/videos/2443918008955081/>

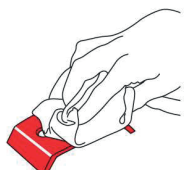
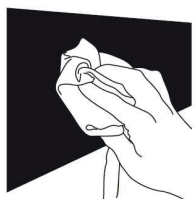
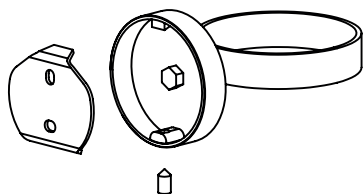


Il prodotto è garantito per un utilizzo specifico su piastrelle lisce, non posare su muri grezzi o intonaci. Pulire a sgrassare a fondo sia l'accessorio che la parte piastrellata dove andrà posto. Eseguire questa operazione con la salviettina "clean2fix" seguendo le istruzioni sottoriportate.

Attenzione

nelle linee dove è prevista,
estrarre la piastrina di
fissaggio dalla borchia.

Eseguire l'incollaggio
direttamente sulla piastrina



clean2fix

fischerwerke GmbH & Co. KG
Klaus-Fischer-Straße 1
D-72178 Waldachtal - www.fischer.de

fischer

1



2

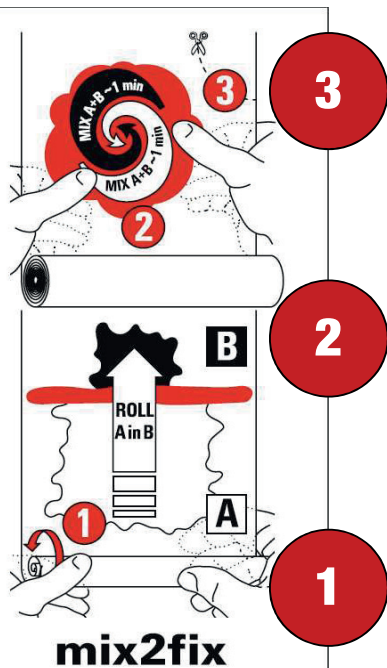


1



Preparare la colla bicomponente "mix2fix" seguendo le istruzioni, successivamente applicare un sottile strato di colla sulla borchia dell'accessorio (rimuovendo prima eventuali vetri) o sulla piastrina (dove prevista) ed esercitare una leggera pressione, per circa 15 secondi, fino a quando la piastrina o l'accessorio ha aderito alla parete.

Il prodotto raggiunge la completa adesione dopo circa 4 ore, dopo di che si può procedere ad avvitare l'accessorio alla piastrina e all'inserimento di eventuali vetri



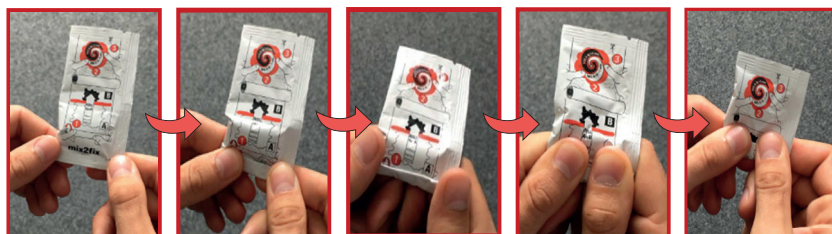
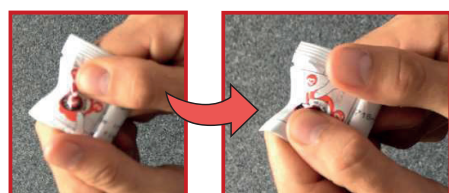
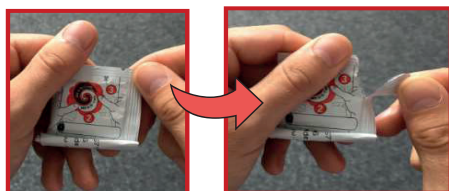
3

2

1

mix2fix

fischer



Per rimuovere eventuali sbavature di colla dalle piastrelle è sufficiente usare un panno imbevuto di alcool.

Per staccare l'accessorio dalla parete è necessario utilizzare una spatola cercando di penetrare verso il centro del supporto e facendo contemporaneamente leva verso l'esterno.

Dopo pulito l'accessorio e piastrella si può riattaccare l'accessorio rifacendo tutta l'operazione di fissaggio.



ATTENZIONE

La reazione chimica provoca un riscaldamento della superficie dell'involucro

ATTENZIONE:

A causa della reazione chimica fra i 2 componenti la bustina si riscalda. Se l'adesivo mescolato non viene applicato entro 1 minuto - così come specificato sulle istruzioni - la bustina si riscalderà dopo 5 minuti. Inoltre, anche l'adesivo e la parte da fissare possono diventare calde.

Pericolo di scottature!

L'adesivo mescolato non è più utilizzabile una volta che è finita la reazione chimica perché la colla si sarà indurita.

Pericolo: Cianoacrilato.

Può incollare la pelle e gli occhi in pochi secondi. Tenere al di fuori dalla portata dei bambini. Contiene Metossifenolo. Può provocare reazioni allergiche. (A)